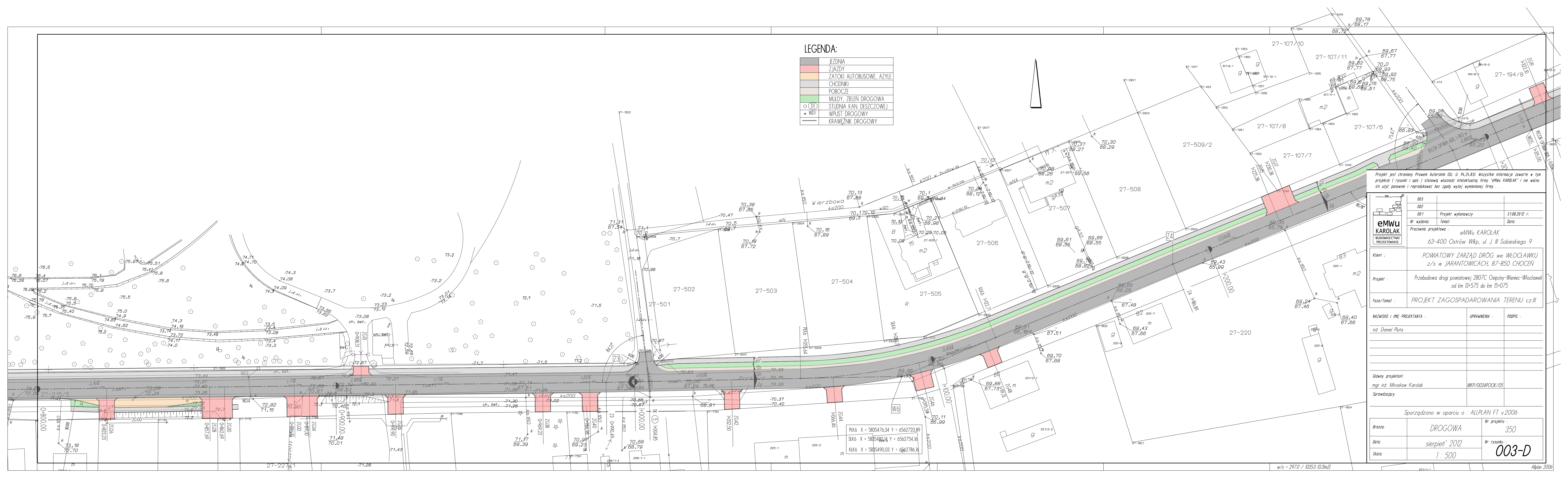


LEGENDA:

	JEZDNI
	ZJAZDY
	ZATOKI AUTOBUSOWE, AZYLE
	CHODNIKI
	POBOCZE
	MULDY, ZIELEN DROGOWA
	STUDNIA KAN. DESZCZOWEJ
	WPUST DROGOWY
	KRAWĘŻNIK DROGOWY



Projekt jest chroniony Prawem Autorskim (Dz. U. 94,24,83). Wszystkie informacje zawarte w tym projekcie (rysunki i opis) stanowią własność intelektualną firmy "eMwu KAROLAK" i nie wolno ich użyć ponownie i reprodukcować bez zgody wyżej wymienionej firmy.

	003		
	002		
	001	Projekt wykonawczy	31.08.2012 r.
Nr wydania:		Temat:	
Pracownia projektowa:		eMwu KAROLAK	
		63-400 Ostrów Wlkp, ul. J. III Sobieskiego 9	

Klient:	POWIATOWY ZARZĄD DRÓG we WŁOCŁAWKU z/s w JARANTOWICACH, 87-850 CHOĆCEN
Projekt:	Przebudowa drogi powiatowej 2807C Osiepczy-Wieniec-Włocławek od km 13+575 do km 15+075
Faza/Temat:	PROJEKT ZAGOSPODAROWANIA TERENU cz.III

NAZWISKO I IMIĘ PROJEKTANTA:	UPRAWNIENIA:	PODPIS:
inż. Daniel Płuta		
Główny projektant:		
mgr inż. Mirosław Karolak	WKP/0034POOK/05	
Sprawdzający:		

Sporządzono w oparciu o: ALLPLAN FT v2006		
Branża:	DROGOWA	Nr projektu: 350
Data:	sierpień 2012	Nr rysunku: 003-D
Skala:	1:500	

PK6 X = 5835476,34 Y = 6562720,89
 SK6 X = 5835490,14 Y = 6562754,16
 KŁK6 X = 5835490,03 Y = 6562786,16

w/s = 297,0 / 1035,0 (0,3m2)