

MAPA
SYTUACYJNO - WYSOKOŚCIOWA

Skala 1:1000

Obręb: NARTY, MORZYCE; KĄTY

Gmina: Lubień Kujawski

Pow. włocławski

Woj. kujawsko-pomorskie

Goło ark. mapy: 376.131.123; 124; 172; 174; 183; 231; 234.

Sytuacja aktualna na dzień 22.01.2009r. w oznaczonym zakresie.

KERG 3297-1/2009

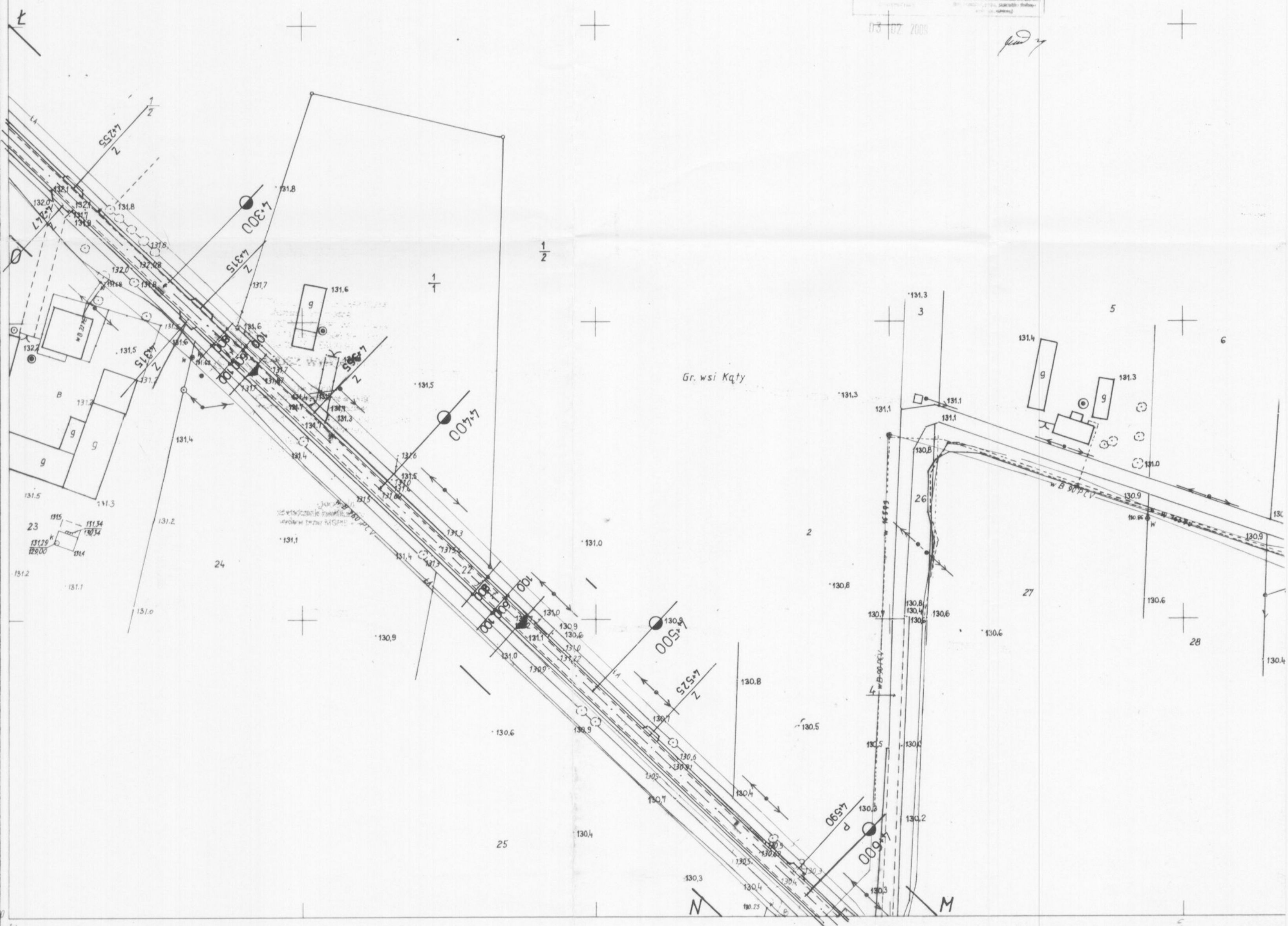
Włocławek dn.02.02.2009r.

USŁUGI
GEODEZYJNO - KARTOGRAFICZNE
Janusz Wyrostek
ul. POW 22 A, 87-800 Włocławek
tel. 054/411-28-44, 696 190-936
NIP 888-110-90-16, REGON 910129347

JANUSZ WYROSTEK
Janusz Wyrostek
geodeta
zaświadczenie kwalifikacyjne nr 15190
wydane przez MGPR w Warszawie

PROJEKTOWANIE, NADZORY TECHNICZNE		87-840 LUBIEN KUJ. SZKOLNA 11	
OBIEKT	PRZEBUDOWA DROGI POWIATOWEJ NR 2940c LUBIEN KUJ.-KĄTY		
LOKALIZACJA	DROGA POWIATOWA NR 2940C LUBIEN KUJ. - KĄTY - GRANICA WOJEWÓDZTWA (LANIĘTA) GMINA LUBIEN KUJ.		
PROJEKTANT	INŻ. JAN SZELAŃGOWSKI	UPR. PROJ-BUD.WBPP-AN 8386-5/5/16/80Wk	PODPIS
BRANŻA	DROGOWA		
DATA	SKALA	PLAN ZAGOSPODAROWANIA DROGI	
12.02.2009	1:1000	NR RYS. 2/4	

PROJEKTANT
GEODEZYJNO - KARTOGRAFICZNE
Włocławek dn. 02.02.2009r.
3297-1/2009



376.131.183
1:1000

MAPA
SYTUACYJNO WYSOKOŚCIOWA
Założona w 1995r. przez
BIURO USŁUG GEODEZYJNYCH GEOROL w WŁOCŁAWKU

Biuro Usług Geodezyjnych
"GEOROL"
ul. Okrzei 74 A
87-100 WŁOCŁAWEK
tel. 62-44-10

Włodzisław Pyra

