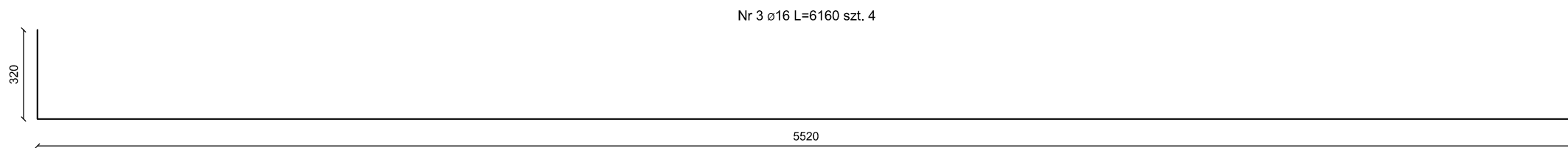


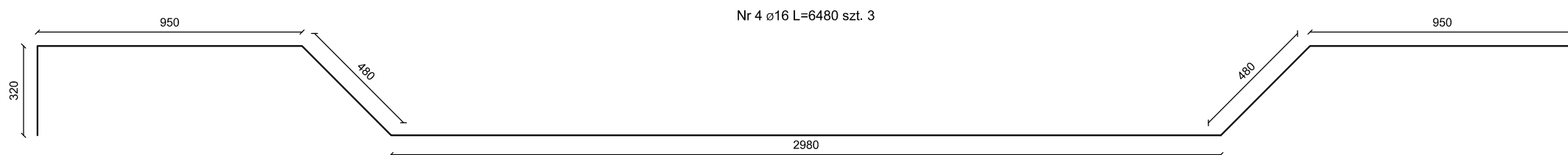
Nr 2 ø16 L=5520 szt. 8

5520



Nr 3 ø16 L=6160 szt. 4

5520



Nr 4 ø16 L=6480 szt. 3

2980

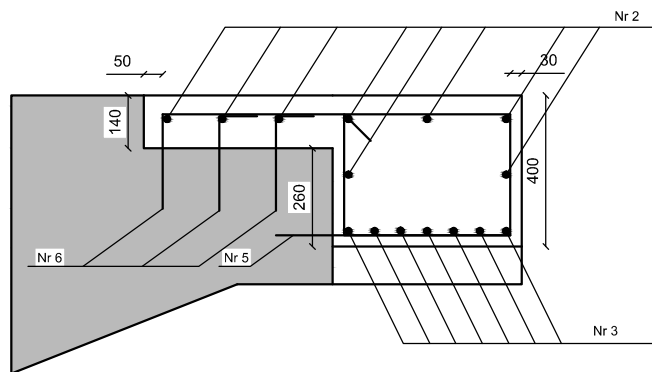


Tabela stali zbrojeniowej A III						
Nr pręta	Średnica [mm]	Długość [m]	Ilość [szt]	Długość sumaryczna [m]	Ciężar 1mb [kg]	Waga [kg]
1	16	2,3500	34	79,9000	1,5780	126,0800
2	16	5,5200	8	44,1600	1,5780	69,6800
3	16	6,1600	4	24,6400	1,5780	38,8800
4	16	6,4800	3	19,4400	1,5780	30,6800
5	16	0,6200	56	34,8200	1,5780	54,7900
6	16	0,3500	56	19,6000	1,5780	30,9300
7	16	0,9200	2	1,8400	1,5780	2,9000
8	16	0,4600	4	1,8400	1,5780	2,9000
Razem				226,14		356,84

"RL" Firma rok zał. 1992 - Ryszard Lachowski ul. Kapitulna 45A, 17-800 Włocławek			
Projekt:	NADBUDOWA GZYMSU OD STRONY DOLNEJ WODY		
Inwestor:	POWIATOWY ZARZĄD DRÓG WE WŁOCŁAWKU Z SIEDZIBĄ W JARANTOWICACH		
Obiekt:	MOST NAD RZEKĄ LUBIEŃKĄ W KUŹNICACH DP 2917C W KM 1+047		
Nazwa rysunku:	ZBROJENIE NADBUDOWY KAPY GZYMSOWEJ (BELKA PODPORĘCZOWA)		
Funkcja:	Imię i Nazwisko:	Podpis:	Data:
Projektował:	inż. Ryszard Lachowski upr. bud. nr 124/85/WŁ		2015-09-09
Sprawdził:	inż. Bernard Głapiak Nr ewid. BP-RN-V/52/T0/80		2015-09-09