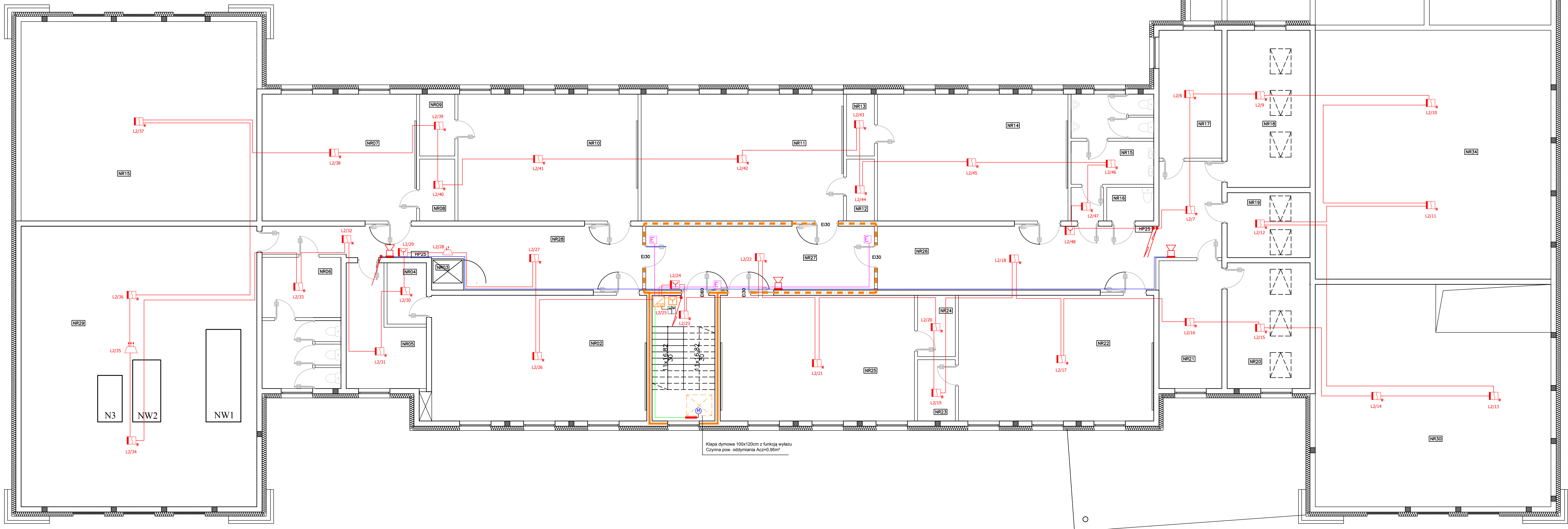


|        |                |        |                |        |                |
|--------|----------------|--------|----------------|--------|----------------|
| NR01   | łazienka       | NR14   | łazienka       | NR27   | pralnia        |
| 18,5m² | plynko         | 54,9m² | plynko         | 11,2m² | plynko         |
| NR02   | łazienka       | NR15   | wc             | NR28   | komunikacja    |
| 6,5m²  | plynko         | 18,5m² | plynko         | 10,3m² | plynko         |
| NR03   | winda          | NR16   | wc             | NR29   | wentylacja     |
| 2,2m²  | wentylacja     | 1,5m²  | plynko         | 10,3m² | plynko         |
| NR04   | magazyn        | NR17   | przechowywanie | NR30   | przechowywanie |
| 8,6m²  | plynko         | 18,5m² | plynko         | 10,3m² | plynko         |
| NR05   | przechowywanie | NR18   | przechowywanie |        |                |
| 18,5m² | plynko         | 18,5m² | plynko         |        |                |
| NR06   | wc             | NR19   | przechowywanie |        |                |
| 18,5m² | plynko         | 18,5m² | plynko         |        |                |
| NR07   | łazienka       | NR20   | przechowywanie |        |                |
| 14,5m² | plynko         | 18,5m² | plynko         |        |                |
| NR08   | magazyn        | NR21   | przechowywanie |        |                |
| 18,5m² | plynko         | 18,5m² | plynko         |        |                |
| NR09   | magazyn        | NR22   | łazienka       |        |                |
| 18,5m² | plynko         | 18,5m² | plynko         |        |                |
| NR10   | łazienka       | NR23   | magazyn        |        |                |
| 18,5m² | plynko         | 18,5m² | plynko         |        |                |
| NR11   | łazienka       | NR24   | magazyn        |        |                |
| 18,5m² | plynko         | 18,5m² | plynko         |        |                |
| NR12   | magazyn        | NR25   | łazienka       |        |                |
| 18,5m² | plynko         | 18,5m² | plynko         |        |                |
| NR13   | magazyn        | NR26   | komunikacja    |        |                |
| 18,5m² | plynko         | 18,5m² | plynko         |        |                |

REI120  
REI60



| OZNACZENIA |  |
|------------|--|
|            | Centrala Sygnalizacji Pożaru                 |
|            | Centrala Systemu Odymania                    |
|            | Optyczna czujka dymu                         |
|            | Multisensorowa czujka dymu i temperatury     |
|            | Ręczny ostrzegacz pożarowy                   |
|            | Ręczny przycisk odymania                     |
|            | Przycisk przewietrzania                      |
|            | Sygnalizator akustyczno-optyczny             |
|            | Moduł kontrolno sterujący                    |
|            | Moduł sterujący                              |
|            | Chwytnik elektromagnetyczny drzwiowy         |
|            | Zasilacz sygnalizacji i automatyki pożarowej |
|            | Silownik elektryczny 24V                     |
|            | Niepalna pułka instalacyjna                  |

|  |  |  |                     |
|--|--|--|---------------------|
| BIURO USŁUG POŻARNICZYCH<br>OCHRONY PRACY I ŚRODOWISKA<br>Ryszard Sudomir<br>ul. Piłsudskiego 20 B<br>87-800 Włocławek                 |  | TEMAT<br>PROJEKT TECHNICZNY SYSTEMU SYGNALIZACJI POŻARU<br>I ODDYMIANIA KŁATKI SCHODOWEJ |                     |
| NAZWA INWESTYCJI<br>BUDOWA POWIATOWEGO CENTRUM KSZTAŁCENIA<br>ZAWODOWEGO NA BAZIE ORGANIZACYJNEJ ZS W<br>CHODCZU WRAZ Z INFRASTRUKTURĄ |  | NAZWA RYSUNKU<br>INSTALACJA SSP - RZUT I PIĘTRA  |                     |
| ADRES INWESTYCJI<br>87-800 Lubietów, gm. Chodzież<br>dz. nr 223/2, 2/2, 2/5  |  | PROJEKTANT<br>Inż. Marcin Kapuściński  | POKPIS              |
| INWESTOR<br>Powiat włocławski<br>ul. Cyganika 28, 87-800 Włocławek   |  | SPRAWDZAJĄCY<br>Inż. Ryszard Sudomir   | POKPIS              |
|  |  | SKALA<br>1:100   | DATA<br>7.03.2018r. |
|  |  | NR RYSUNKU<br>2 z 3  |                     |