

A

B

C

D

E

F

A

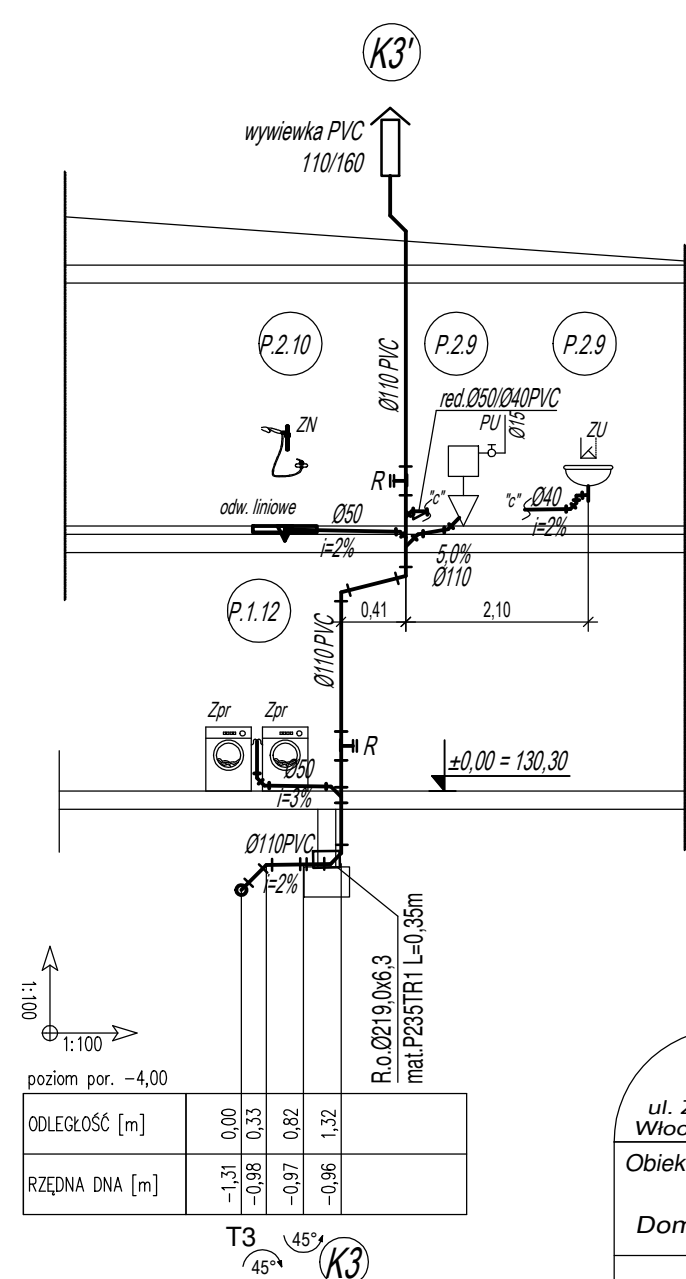
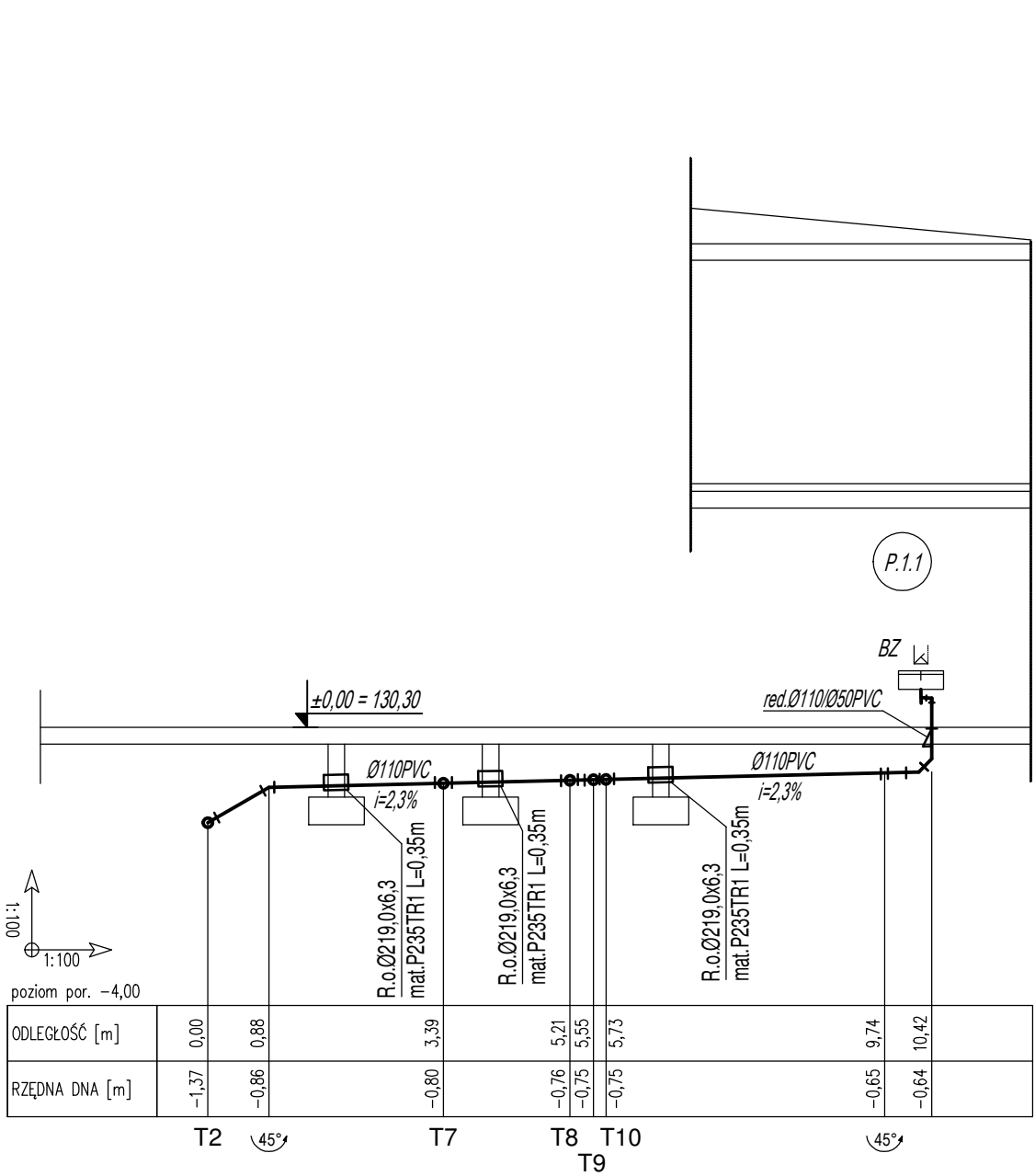
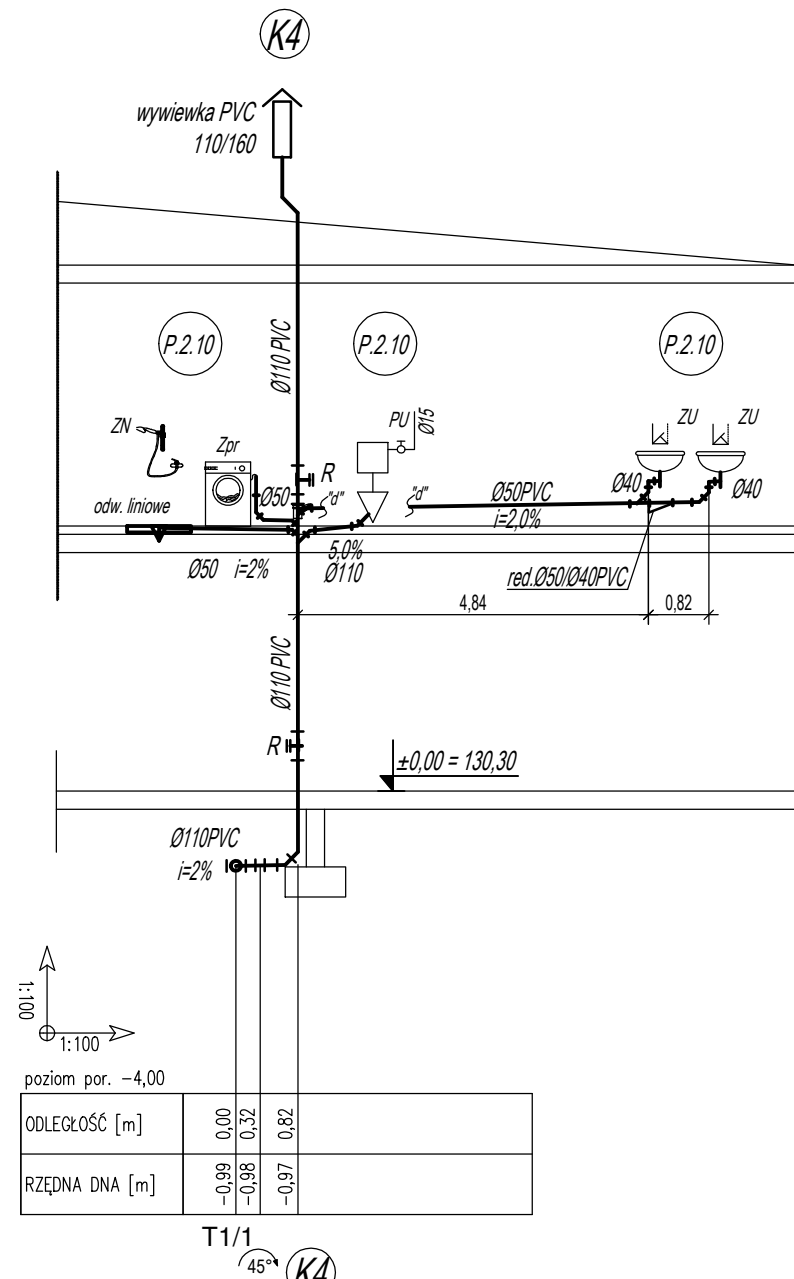
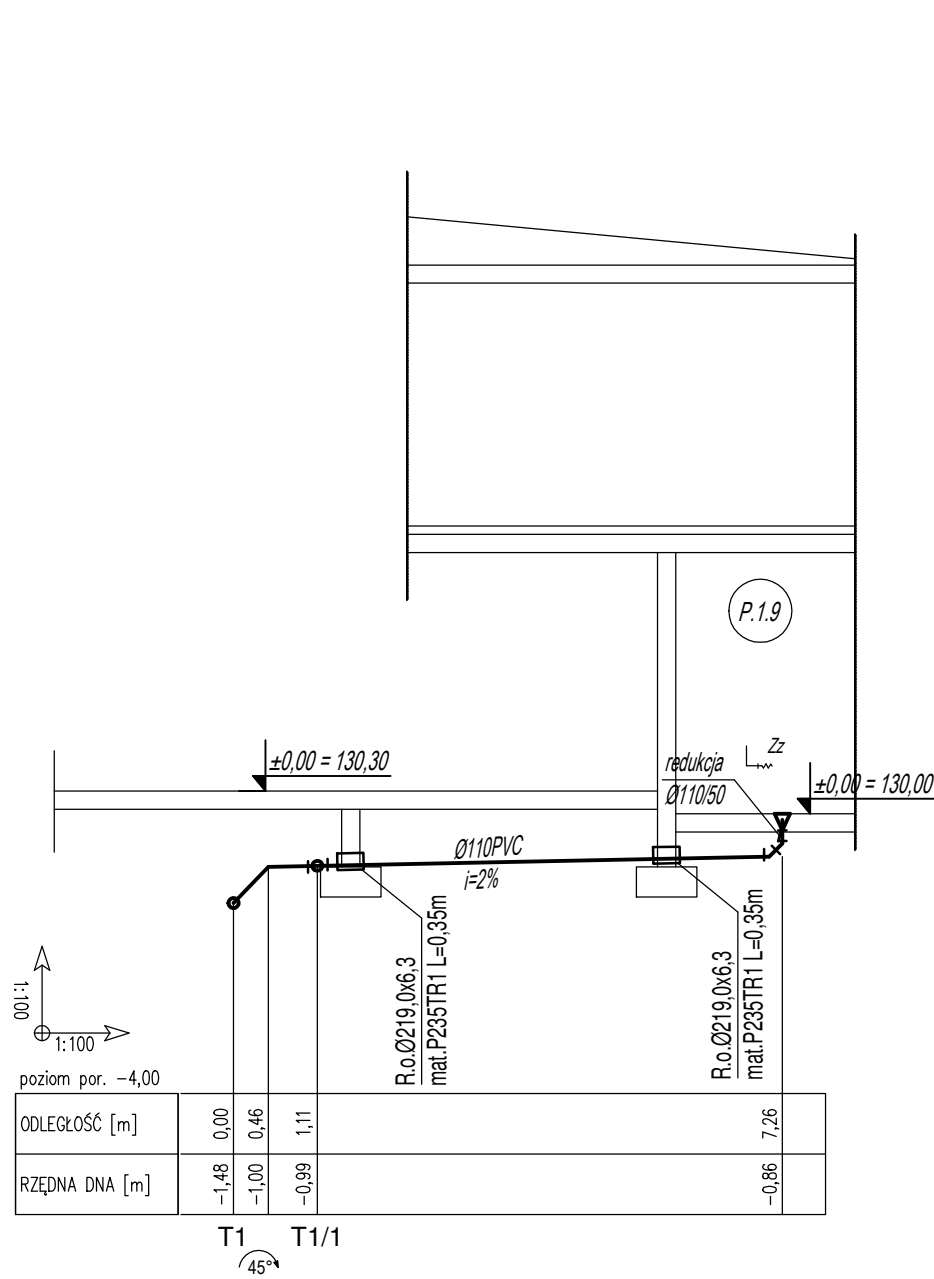
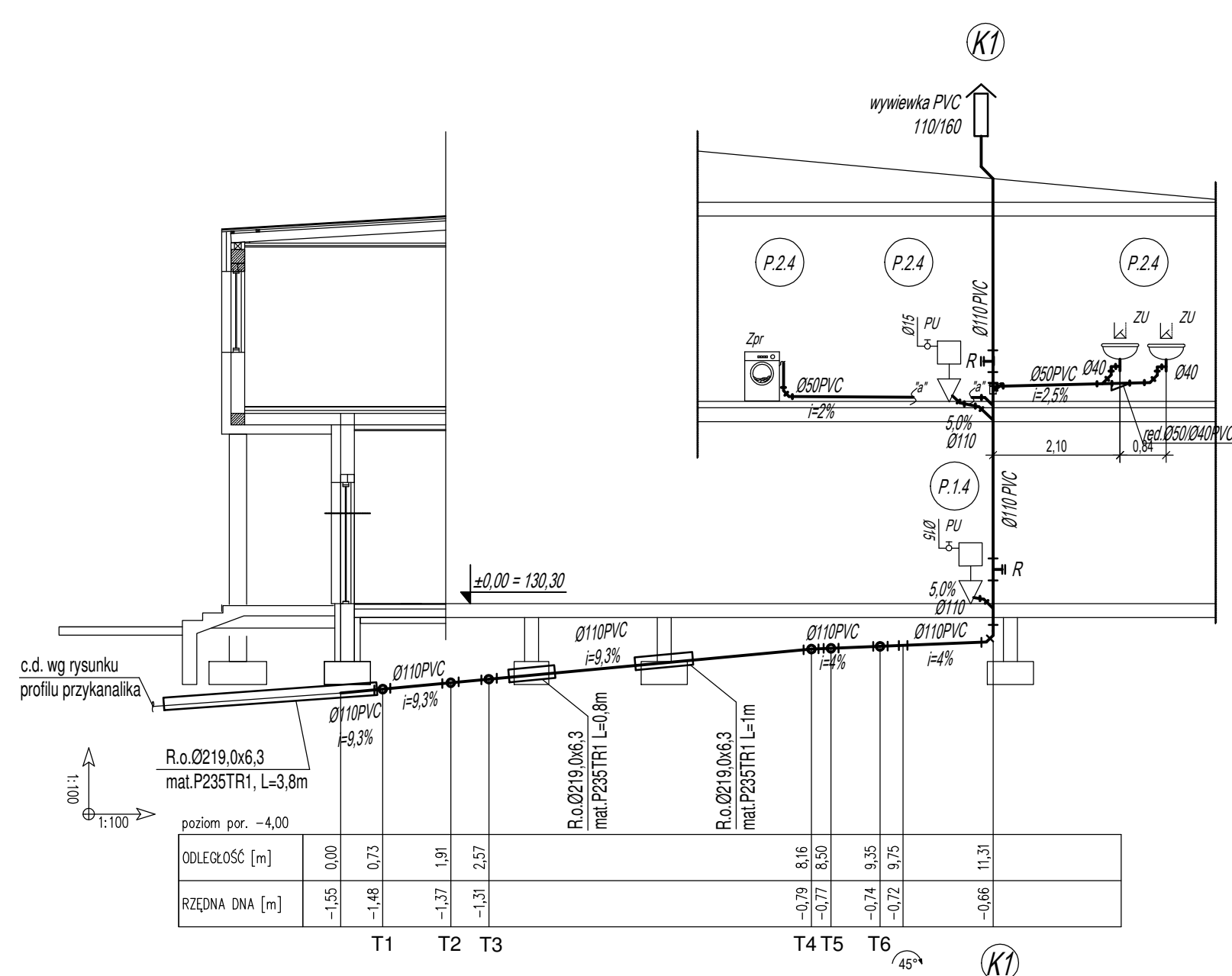
B

C

D

E

F



LEGENDA:

- BU - Bateria umywalkowa
BZ - Bateria zlewozmywakowa
PU - Płuczka ustępowa
ZU - Zawór umywalkowy
ZN - Zawór natryskowy
Zpr - Pralka
Zzm - Zmywarka
Zz - Zawór dze złączką do węża
R - Rewizja

UWAGI:

- Przejścia instalacji kanalizacji pod fundamentami należy zweryfikować na etapie wykonawstwa dostosowując do stanu istniejącego.
- Przewody prowadzone po powierzchni ścian i pod stropem obudowywać płytą gips-karton.

Konstrukcyjna Pracownia Projektowa Piotr Jan Wojtczak	
ul. Zagajewskiego 18/28 tel.: 600 513 056 Wrocław e-mail: piotrowojtczak@o2.pl	
Obiekt: Budowa 2 budynków mieszkalnych jednorodzinnych dla potrzeb wychowanków Domu Dziecka w Lubieniu Kujawskim wraz z infrastrukturą	
Adres: Lubień Kujawski działka nr 307/6; 307/7; 307/9; 307/10; 307/11 Gmina Lubień Kujawski	Data: 07.2016 r.
Inwestor: Powiat Wrocławski ul. Cyganka 28 87-800 Wrocław	Skala: 1:100
Nazwa rys.: BUDYNEK I (z kotłownią) - Instalacja wod.-kan. Rozwinięcie.	Nr: S-6 ark. 1 z 2
ZESPÓŁ PROJEKTOWY	
Proj. branży sanitarnej: mgr inż. Aretta Grzybowska w specjalności instalacje i sieci sanit. bez ograniczeń upr. nr KUP/0146/POOS/08	Podpis:
Spr. branży sanitarnej: mgr inż. Marek Stypułkowski w specjalności instalacje i sieci sanit. bez ograniczeń upr. nr ABIT-VII-7342-3/99	Podpis: