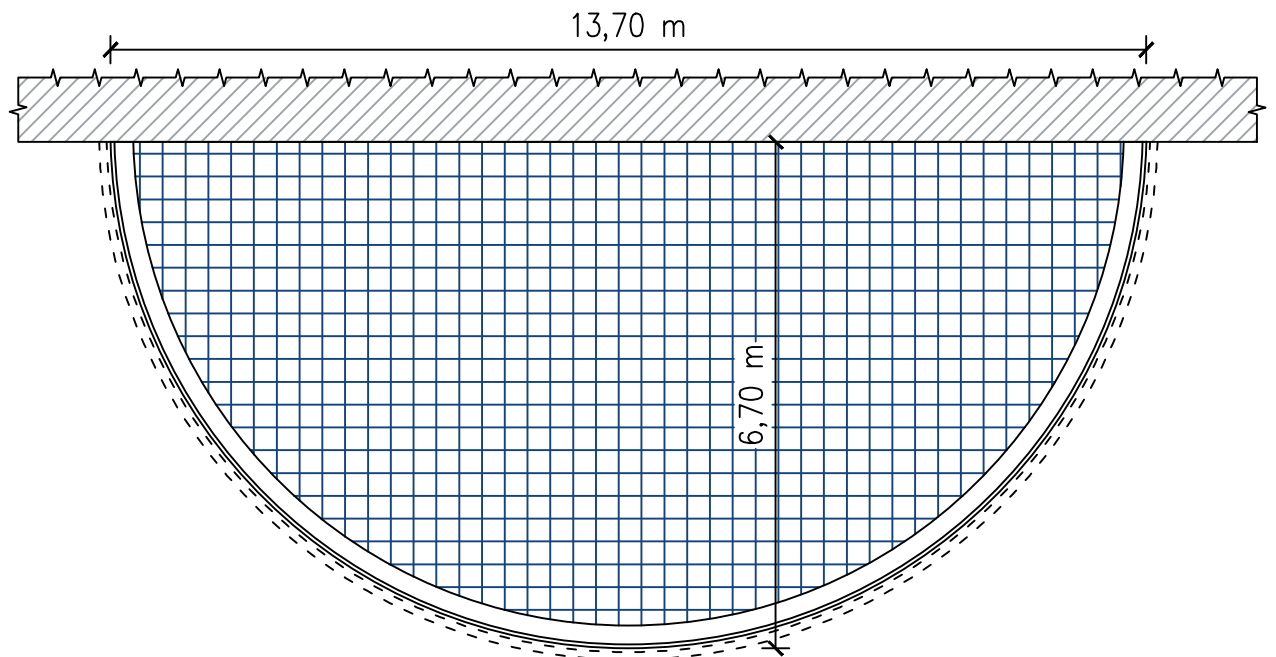
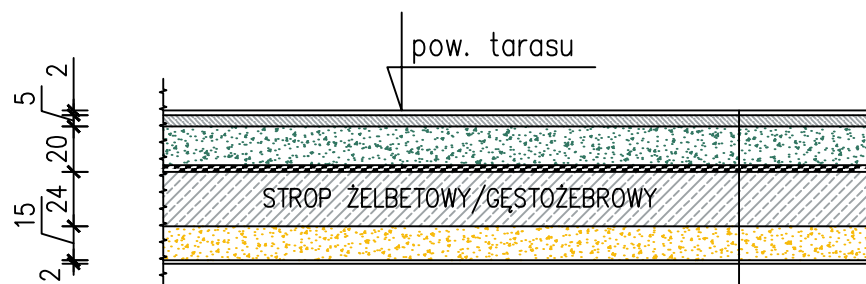


TARAS W BUDYNKU DPS



Długość łuku balustrady – 21,5 mb
 Pow. tarasu – 71,6 m²



- płytki ceramiczne + klej mrozoodporny, 2cm
- szlichta betonowa ze spadkiem, ok. 5cm
- twarde płyty styropianowe EPS/XPS ok. 20cm
- warstwa izolacyjna z papy
- strop żelbetowy/gęstożebrowy
- styropian, 15cm
- tynk, 1cm

do rozbiorczy/usunięcia

STAN ISTNIEJĄCY

Konstrukcyjna Pracownia Projektowa
 Piotr Jan Wojtczak

ul. Promienna 3A/57
 Włocławek

tel.: 600 513 056 piotrwojtczak@o2.pl

Obiekt:

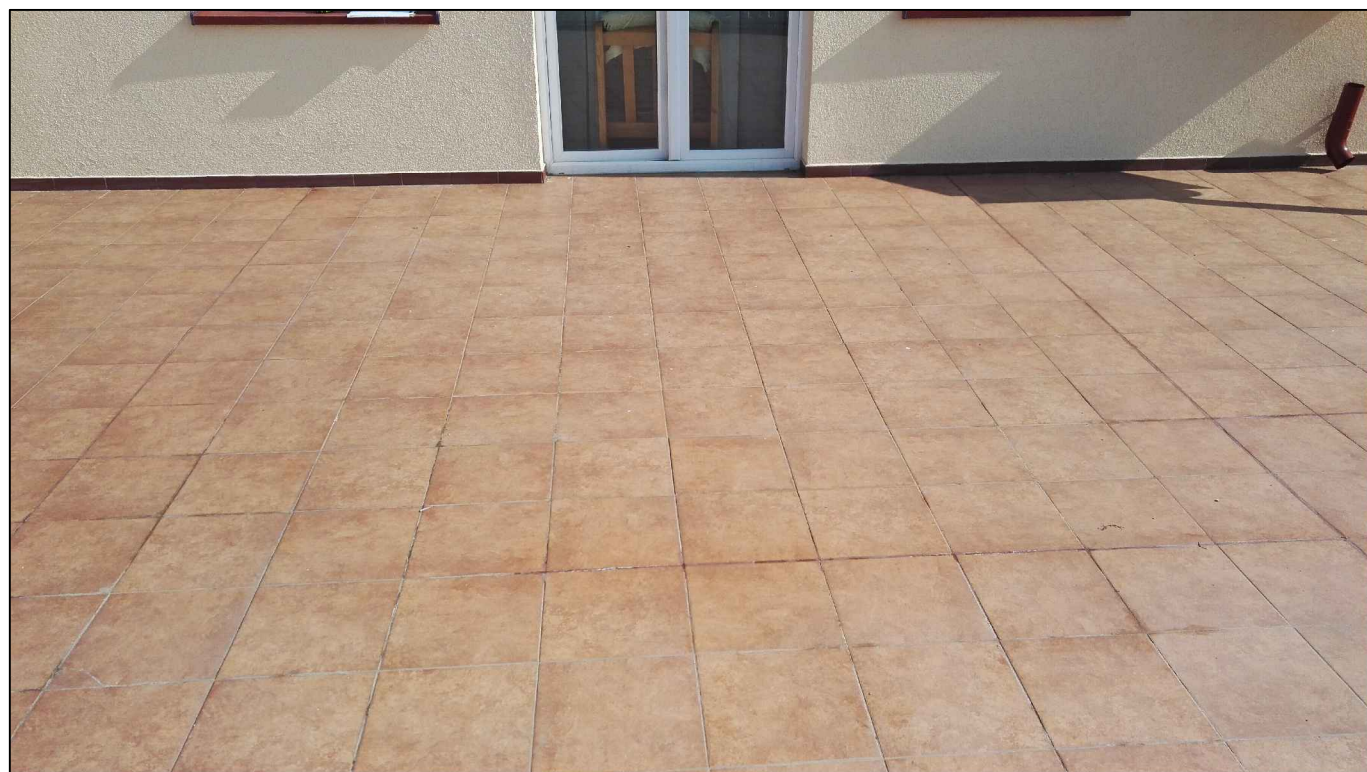
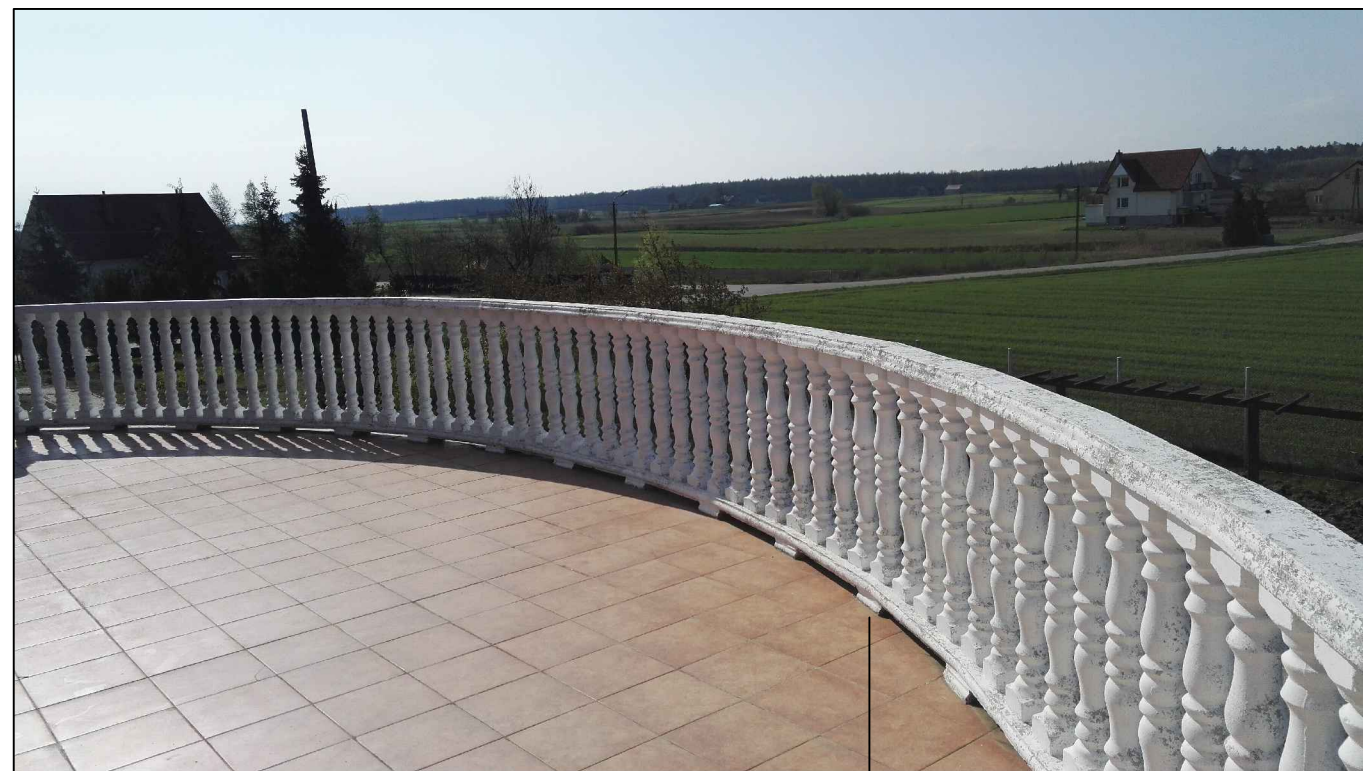
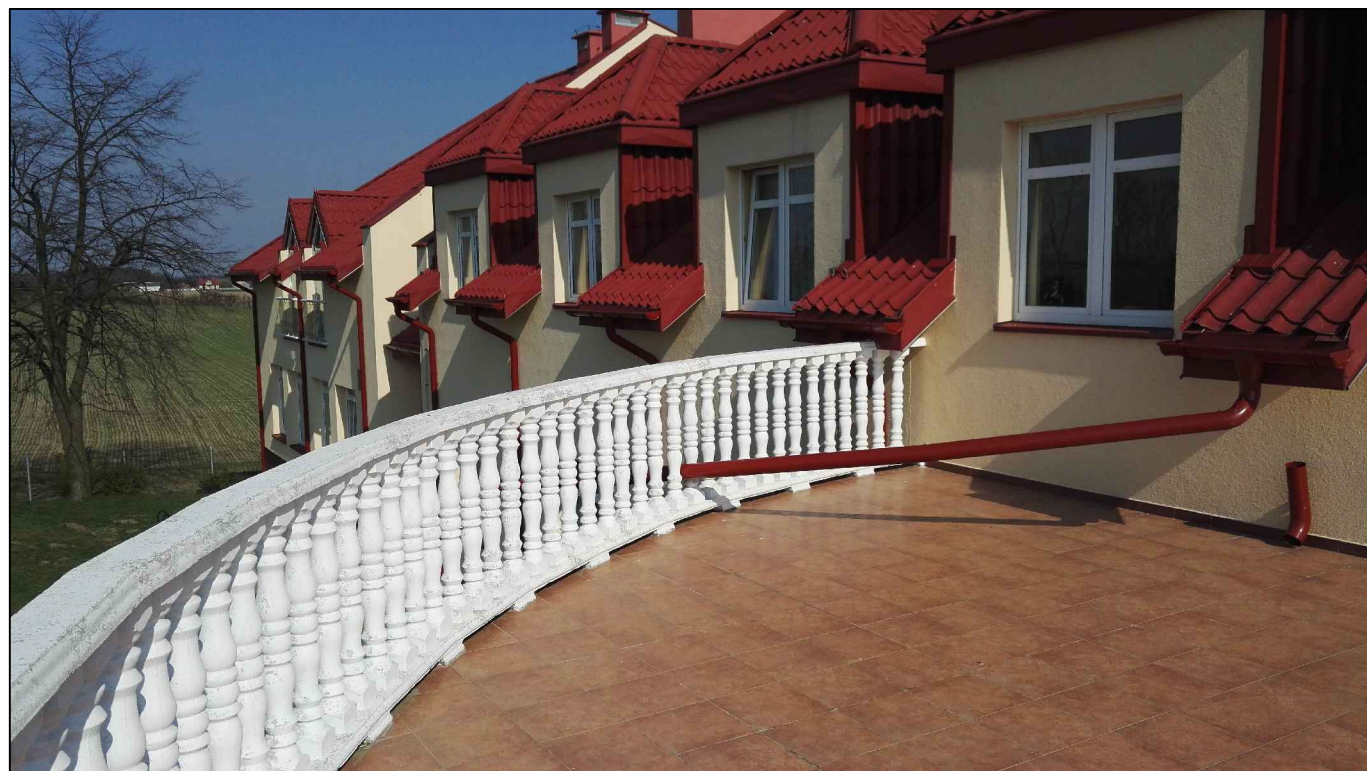
**Dom Pomocy Społecznej
 w Kurowie
 Kurowo-Parcele 44, 87-821 Baruchowo**

Rys.:

TARAS - INWENTARYZACJA

Data:

04.2016 r.



Mocowanie balustrady
– do weryfikacji

Konstrukcyjna Pracownia Projektowa
Piotr Jan Wojtczak

ul. Promienna 3A/57
Wrocław tel.: 600 513 056 piotrwojtczak@o2.pl

Obiekt: **Dom Pomocy Społecznej
w Kurowie
Kurowo-Parcele 44, 87-821 Baruchowo**

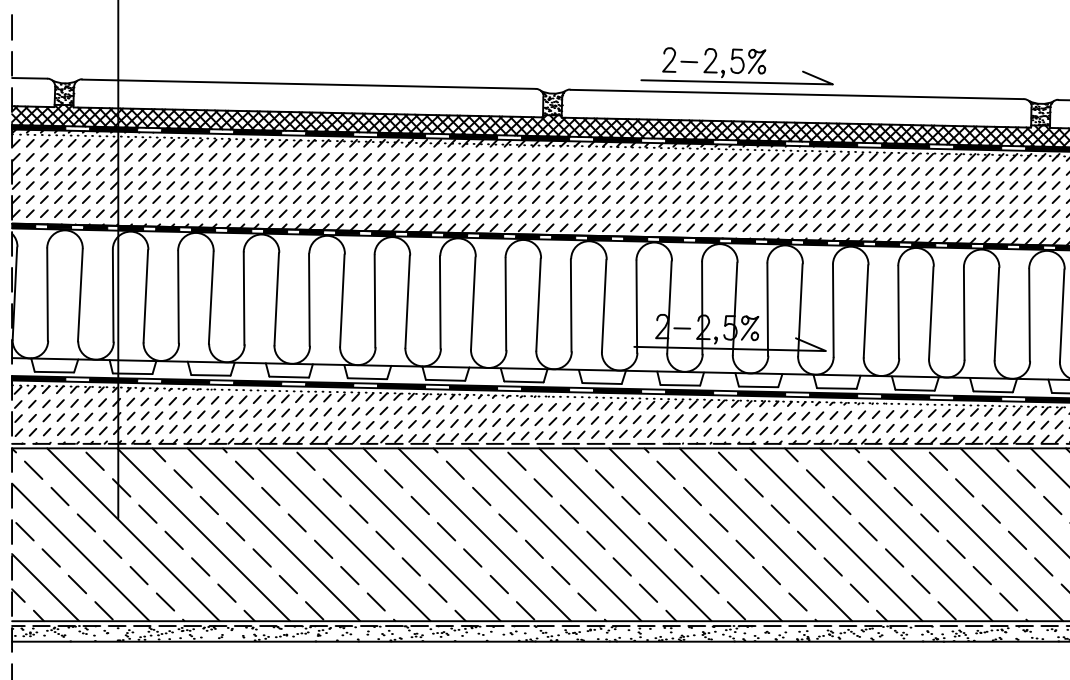
Rys.: **TARAS - INWENTARYZACJA**

Data:
04.2016 r.

TECHNOLOGIA WYKONANIA TARASU

Przekrój tarasu nad pomieszczeniem ogrzewanym :

Płytki ceramiczne spoinowane zaprawą, np. typu Ceresit CE 43
Zaprawa klejąca, np. typu Ceresit CM 16/CM 17
Elastyczna powłoka izolacyjna, np. typu Ceresit CR 166
Warstwa wyrównawcza – szybko twardniejąca betonowa masa posadzkowa gr. 5 cm, zbrojona przeciwskurczowo siatkami z prętów zgrzewanych
Włóknina odsączająca
Izolacja termiczna – styropian ekstrudowany XPS (istniejący)
Mata drenażowa – folia kubekowa, ułożona wypustkami do góry
Membrana izolacyjna, np. typu Ceresit BT 18
Preparat gruntujący, np. typu Ceresit BT 26
Warstwa wyrównawcza spadkowa – szybko twardniejąca betonowa masa posadzkowa, gr. 1–5 cm
Warstwa kontaktowa/gruntująca
Strop istniejący



Konstrukcyjna Pracownia Projektowa
Piotr Jan Wojtczak

ul. Promienna 3A/57
Włocławek

tel.: 600 513 056 piotrwojtczak@o2.pl

Obiekt:

**Dom Pomocy Społecznej
w Kurowie**

Kurowo-Parcele 44, 87-821 Baruchowo

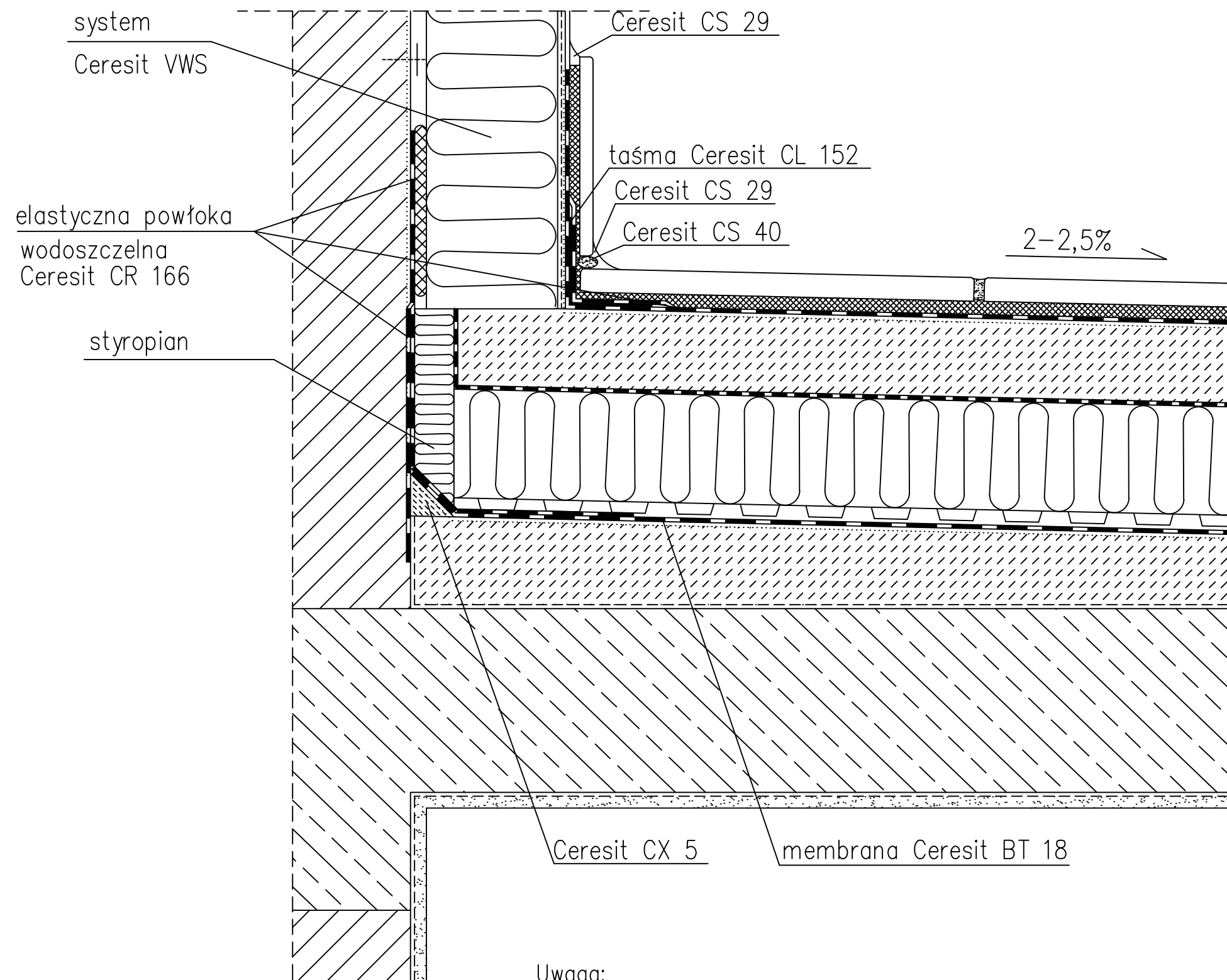
Rys.:

WARSTWY TARASU - PROJEKT

Data:

04.2016 r.

Połączenie tarasu ze ścianą docieploną



Uwaga:
Wszelkie nazwy firmowe wyrobów i materiałów określonych dostawców należy traktować jedynie jako marki referencyjne, nie stanowiące przeszkody w doborze urządzeń i materiałów, z zastrzeżeniem uzyskania w efekcie założonych przez projektanta parametrów i nie niższego od założonego standardu technicznego i jakościowego Inwestycji.

Konstrukcyjna Pracownia Projektowa
Piotr Jan Wojtczak

ul. Promienna 3A/57
Wrocław tel.: 600 513 056 piotrwojtczak@o2.pl

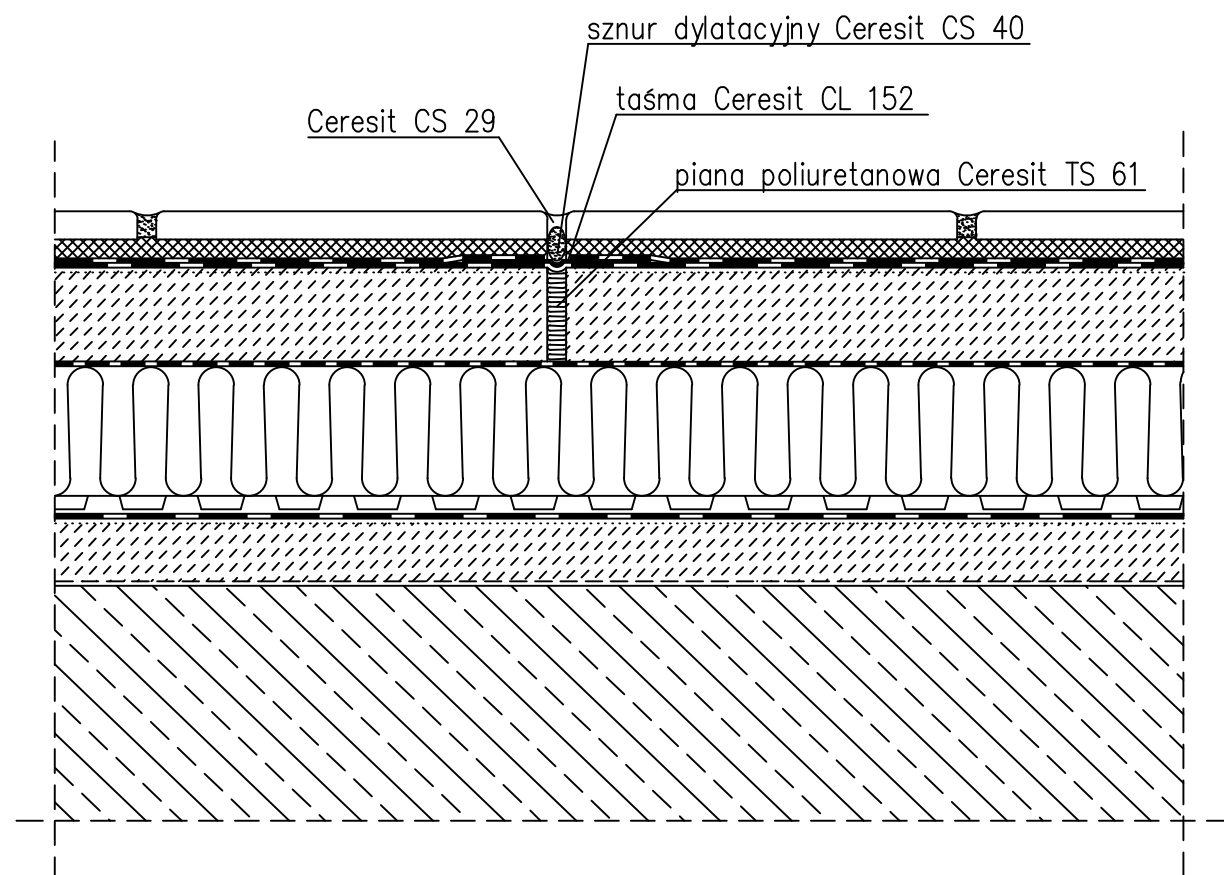
Obiekt: **Dom Pomocy Społecznej
w Kurowie
Kurowo-Parcele 44, 87-821 Baruchowo**

Rys.: **SZCZEGÓŁY IZOLACJI** Data: 04.2016 r.

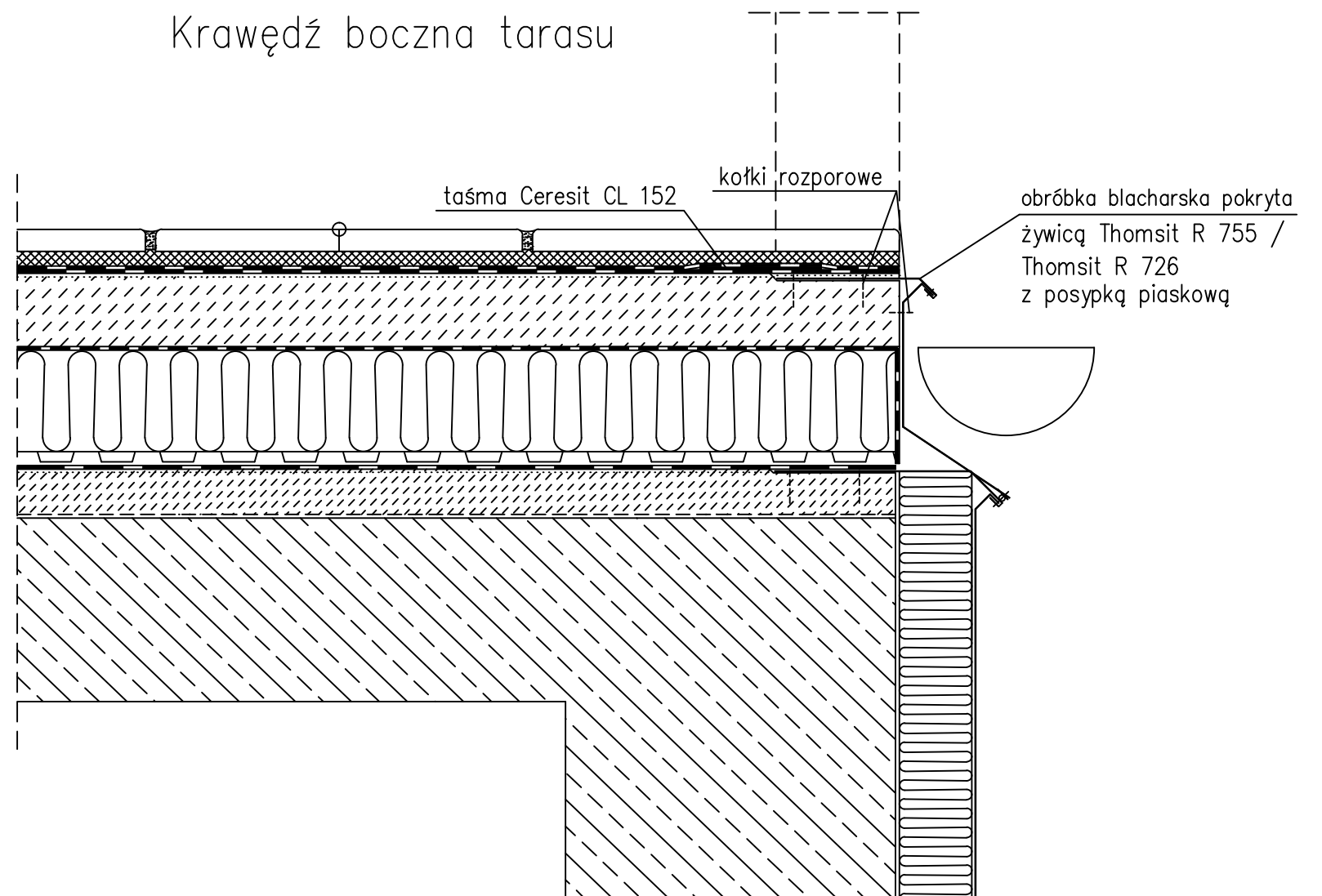
Uwaga:
 Wszelkie nazwy firmowe wyrobów i materiałów określonych dostawców należy traktować jedynie jako marki referencyjne, nie stanowiące przeszkody w doborze urządzeń i materiałów, z zastrzeżeniem uzyskania w efekcie założonych przez projektanta parametrów i nie niższego od założonego standardu technicznego i jakościowego Inwestycji.

Przekrój przez dylatację jastrychu

(dylatacja szlichty/jastrychu – pola o powierzchni max 20m²)



Krawędź boczna tarasu



Uwaga:
 Wykończenie projektowanych warstw tarasu przy mocowaniu balustrady – do weryfikacji po dokonaniu odkrywki/rozbiórki istniejących elementów

Konstrukcyjna Pracownia Projektowa Piotr Jan Wojtczak ul. Promienna 3A/57 Włocławek		tel.: 600 513 056 piotrwojtczak@o2.pl
Obiekt: Dom Pomocy Społecznej w Kurowie Kurowo-Parcele 44, 87-821 Baruchowo		
Rys.: SZCZEGÓŁY IZOLACJI	Data: 04.2016 r.	