

MONITORING WIZYJNY
W DOMU POMOCY
SPOŁECZNEJ
W WILKOWICZKACH

Monitoring wizyjny w Domu Pomocy Społecznej w Wilkowiczkach.

Opis przedmiotu zamówienia:

Monitoring to 14 kamer wewnętrznych na korytarzach i 9 kamer zewnętrznych na wysięgnikach umocowanych do ścian zewnętrznych. Schemat rozmieszczenia kamer pokazuje rys. nr 1 i 2. Wszystkie kamery /każda osobno/ połączone są z rejestratorem kamer przewodem UTP kat. 6e. Przewody umieszczone będą nad sufitami podwieszanymi. Przeprowadzenie kabli wymaga wykonania przewiertów przez ściany i sufity w ilości ok. 20 szt. Otwory odpowiednio obrobione i wykończone po wierceniach. Mocowanie wysięgników na ścianach zewnętrznych winno uwzględniać ocieplenie tych ścian styropianem o grubości 15 cm. Rejestrator znajdował się będzie w pomieszczeniu pielęgniarstwa, na parterze.

Zakres zamówienia to dostawa, montaż i konfiguracja kamer, rejestratora i monitora zgodnie z opisem, schematem i wykazem wymaganego osprzętu. Wymagany jest także instruktaż obsługujących ten system.

Informacje do sporządzenia kosztorysu - Montaż monitoringu w Domu Pomocy Społecznej w Wilkowiczkach

Lp.	Nazwa	Ilość
1	<p>i7 Rejestrator IP 32 kamer Możliwość podłączenia do 32 urządzeń IP. Min 2 dyski HDD min 4TB każdy. Dwa niezależne wyjścia monitorowe VGA oraz HDMI wysokiej rozdzielczości do 3840x2160 dla HDMI oraz do 1920x1080p dla VGA. Wyswietlanie w podziałach do 32 kamer na monitor. Interfejsy 2 x LAN 10/100/1000Mbps 256Mb dla połączeń przychodzących LAN od kamer IP. 160Mb dla połączeń wychodzących LAN do stacji klienckich. Obsługa dwóch strumieni danych z urządzeń IP, o różnych parametrach kodowania Obsługa podglądu, zapisu i odtwarzania w wysokiej rozdzielczości. Powiększenie cyfrowe w podglądzie i odtwarzaniu. Tryb nagrywania ciągły bądź aktywowany zdarzeniem, określony harmonogramem, oddzielnie definiowalny dla każdego kanału. Obsługiwane zdarzenia z urządzeń IP: detekcja ruchu, alarmy inteligentne, alarmy z wejść alarmowych. Definiowanie oddzielnych parametrów dla zapisu ciągłego oraz alarmowego. Możliwość obsługi rejestratorów przez sieć TCP/IP</p>	1
2	<p>Kamera i7 4Mpix (2,8 mm oraz 4 mm) wew. Kamera w obudowie kopułowej zewnętrznej typu „antywandal” z regulacją 3D rozdzielczość 4 Mpx (2688x1520) wydajna kompresja wideo H.264 i H.264+ kodowanie dwu-strumieniowe czuły przetwornik CMOS z progresywnym skanowaniem cyfrowa redukcja szumów – 3D DNR WDR 120dB z regulowanym poziomem wbudowany obiektyw, dostępne ogniskowe: 2,8mm, 4mm wbudowany oświetlacz podczerwieni z możliwością programowego wyłączenia automatycznie przełączany mechaniczny filtr odcięcia podczerwieni IRC wykrywanie przekroczenia płaszczyzny wirtualnej wykrywanie wtrągnięcia wielostrefowa detekcja ruchu z opcją dynamicznej analizy wsparcie dla postdetekcyjnego wyszukiwania nagrań możliwość zasilania przez PoE 802.3af lub 12V DC zegar czasu rzeczywistego z podtrzymaniem po utracie zasilania odporność na uderzenia: IEC60068-2-75Eh, 20I; EN50102, do IK08</p>	14

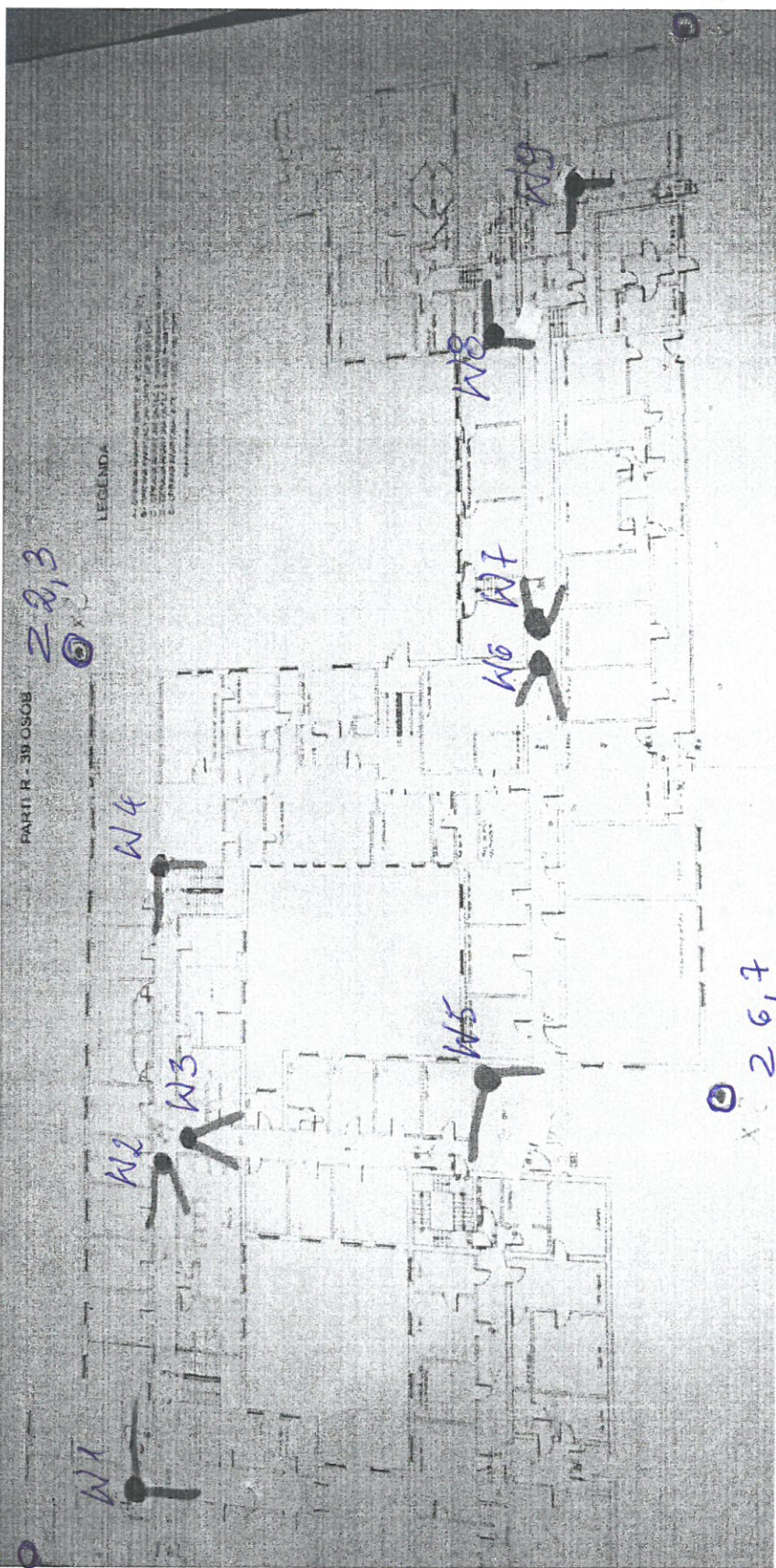
3	<p>Kamera i7 4Mpix (2,8 mm oraz 4 mm) zew. Kamera zewnętrzna w obudowie typu bullet rozdzielczość 4MPx (2688x1520) do 20kl/s wydajna kompresja video H.264/H264+ kodowanie dwu-strumieniowe czuły przetwornik CMOS z progresywnym skanowaniem cyfrowa redukcja szumów - 3D DNR D-WDR wbudowany obiektyw z ogniskową 2,8mm, lub 4mm wbudowany oświetlacz podczerwieni z możliwością programowego wyłączenia automatycznie przełączany mechaniczny filtr odciecia podczerwieni IRC wielostrefowa detekcja ruchu z opcją dynamicznej analizy obsługa funkcji P2P możliwość zasilania przez PoE 802.3af lub 12V DC zegar czasu rzeczywistego z podtrzymaniem po utracie zasilania</p>	9
4	Uchwyty do kamer zewnętrznych	9
5	Interne switch PoE 16p	2
6	Switch Core	1
7	Dysk HDD SATA 4TB (WD Purple) dedykowany do ciągłego zapisu video	3
8	Szafa RACK 12U	1
9	Kabel UTP kat. 6e	1200m
10	Monitor 40 cali LCD	1
11	Rurki zewnętrzne	1
12	Osprzęt dodatkowy	1
13	Zasilacz awaryjny UPS z możliwością podtrzymywania pracy systemu przez co najmniej 60 min	1
14	Montaż i konfiguracja	1

Informacje dodatkowe:

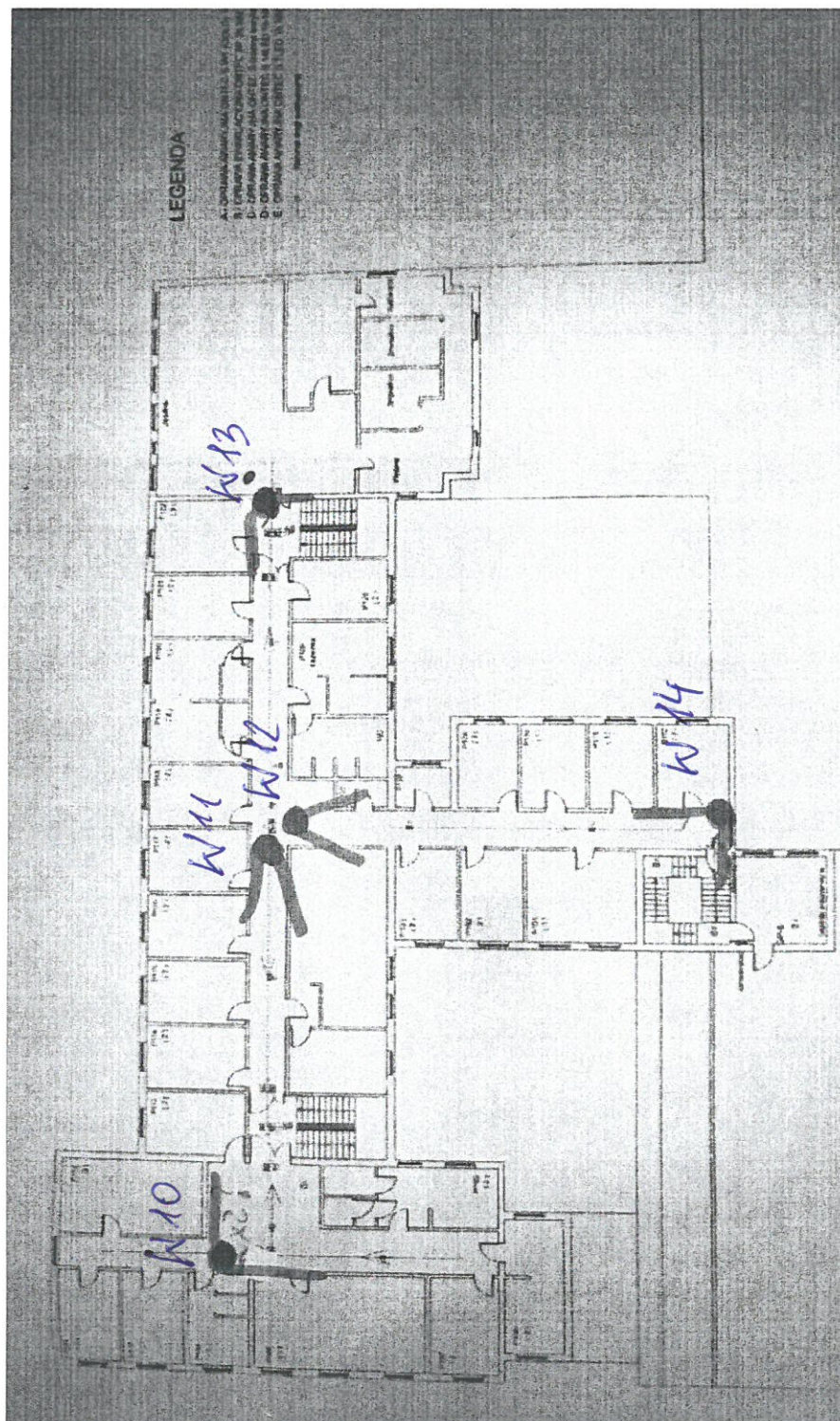
*kable umieszczone nad sufitem podwieszanym

*przewiarty przez mur - 20 szt.

21



PARTER



PIEIXO