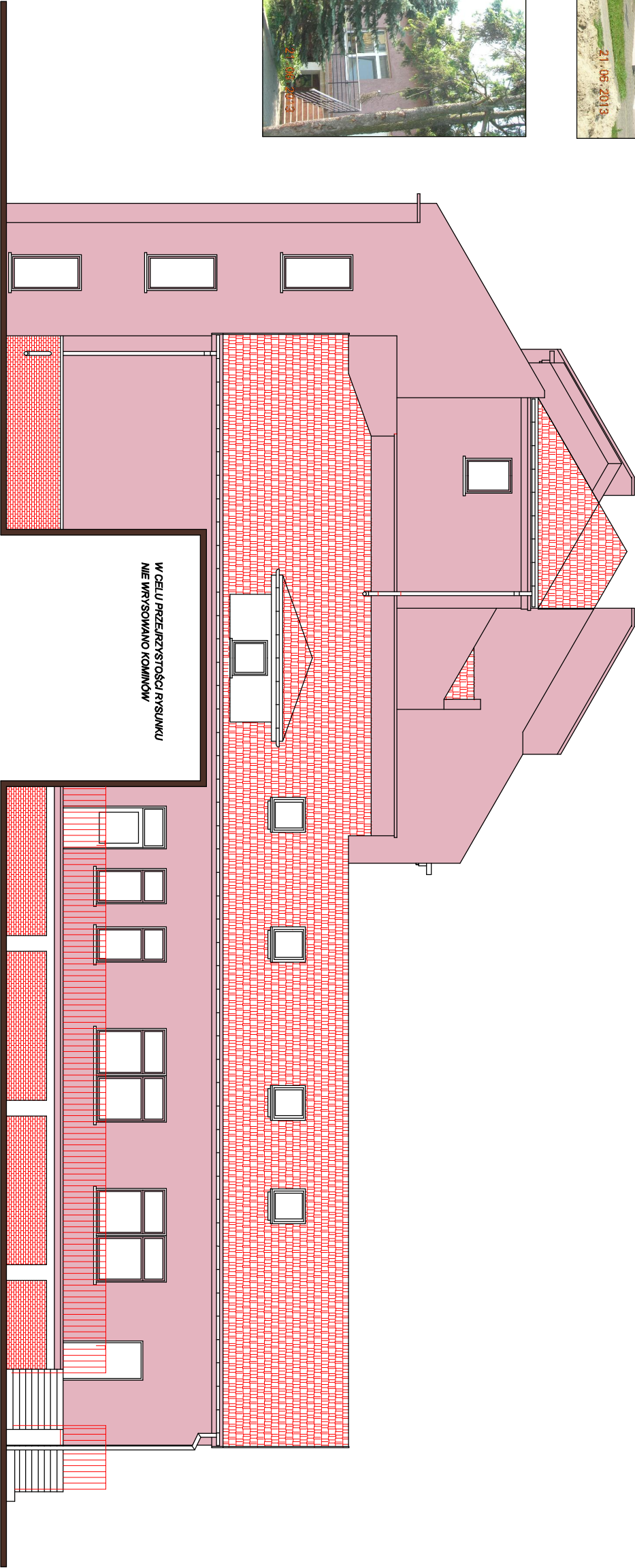




21.06.2013




UWAGA!
*RZUT KOMPLEKSU BUDYNKÓW JEST ROZCZŁONKOWANY.
*W CELU DOKŁADNEGO WYMIAROWANIA DOKONANO KŁADÓW
POSZCZEGÓLNYCH PŁASZCZYZN ELEWACJI NA RZUTNIE PIONOWĄ.
*POSZCZEGÓLNE PŁASZCZYZNY ODWZOROWANO W ODLEGŁOŚCI 100,0 CM
OD LICA, DLAŁEGOTEŻ NIE RYSOWANO TAKICH ELEMENTÓW JAK PODŁAZD ITP.



ELEWACJA WSCHODNIA - KOLORYSTYKA

KOLORY W OPARCIU O PALETĘ BARW (ATLAS)

- TŁO PODSTAWOWE WG SYMBOLU 0137
- TŁO POMOCNICZE WG SYMBOLU 0276
- COKŁ WG SYMBOLU 0127

<div><div>Chata PROJEKTOWA</div><div>ul. Łódzka 3, 10-000 Łódź tel. 71 634 11 11</div></div> <div>PRACOWNIA PROJEKTOWA, INŻYNIER I REALIZACJA INWESTYCJI</div>					
PROJEKT:	Termomodernizacja budynku użyteczności publicznej [Dorcu Pomocy Społecznej w Kowalu na dz. nr 781/1, 781/2, 782, obręb miasto Kowal.				
RYSUNEK:	ELEWACJA WSCHODNIA - KOLORYSTYKA				
OBIEKT:	BUDOK POMOCY SPOŁECZNEJ W KOWALU				
BRANZA :	DROGOWA				
INWESTOR :	DYREKTOR DOMU POMOCY SPOŁECZNEJ W KOWALU UL. KOPERNIKA, 87-820 KOWAL				
ADRES OBIEKTU:	UL. KOPERNIKA, 87-820 KOWAL DZ. NR 781/1, 781/2, 782 OBRĘB KOWAL, MIASTO				
PROJEKTANT	ALEXANDER ZBONIKOWSKI UPR.PR01.166.63WK	SKALA 1:100		DATA: 02.07.2013R.	
SPRAWDZAJĄCY		RYSUNEK NR		STRONA	
ASISTENT PROJ.	MARCIN POŁLAŚKI	A-12			