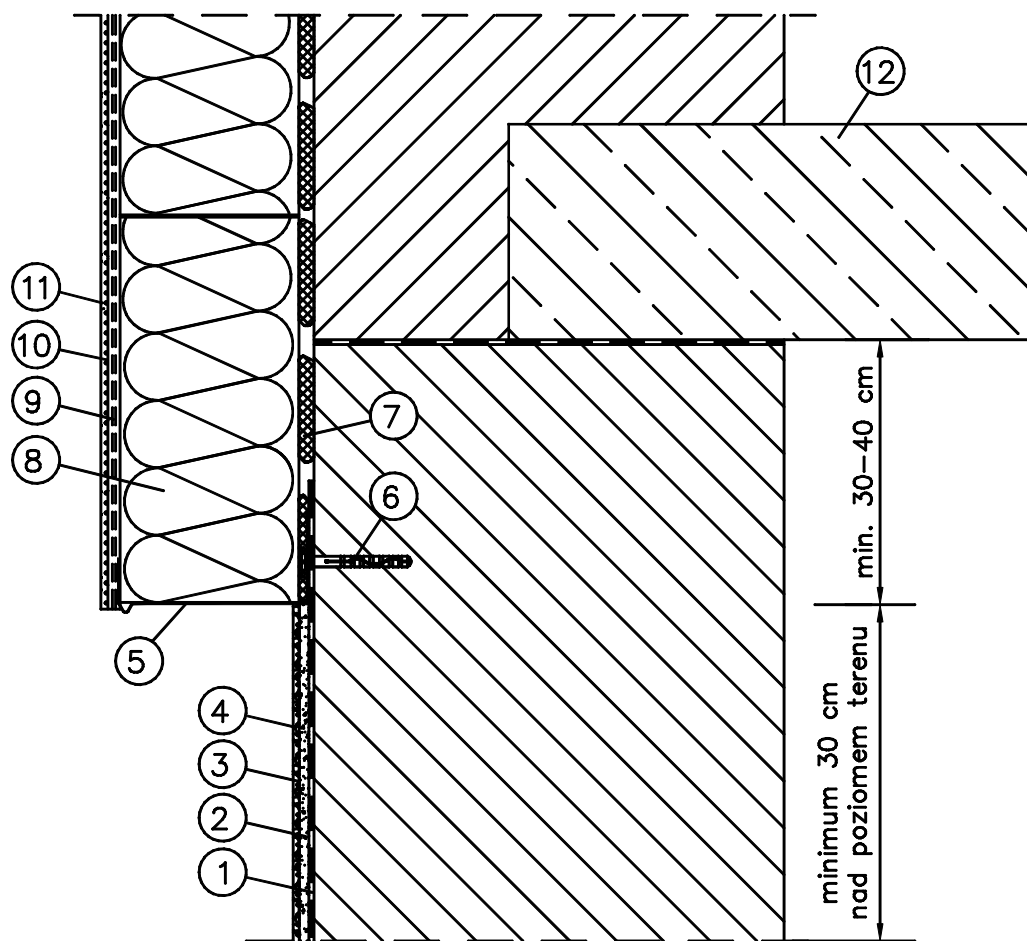


Dolna kraweź systemów dociepleń

- ① Izolacja pionowa Superflrx D2
- ② Tynk cementowo-wapienny
- ③ Farba gruntująca Weber
- ④ okładzina cokołu tynk lub płytki
- ⑤ Profil cokołowy
- ⑥ Dybel mocujący profil cokołowy
- ⑦ Zaprawa klejaca Weber
- ⑧ Izolacja termiczna
- ⑨ Zaprawa Weber podwójnie zbrojona siatka do wysokości min. 2 m nad poziomem terenu
- ⑩ Farba gruntująca Weber
- ⑪ Wyprawa elewacyjna Weber
- ⑫ Strop nad piwnicami



DETAL D1