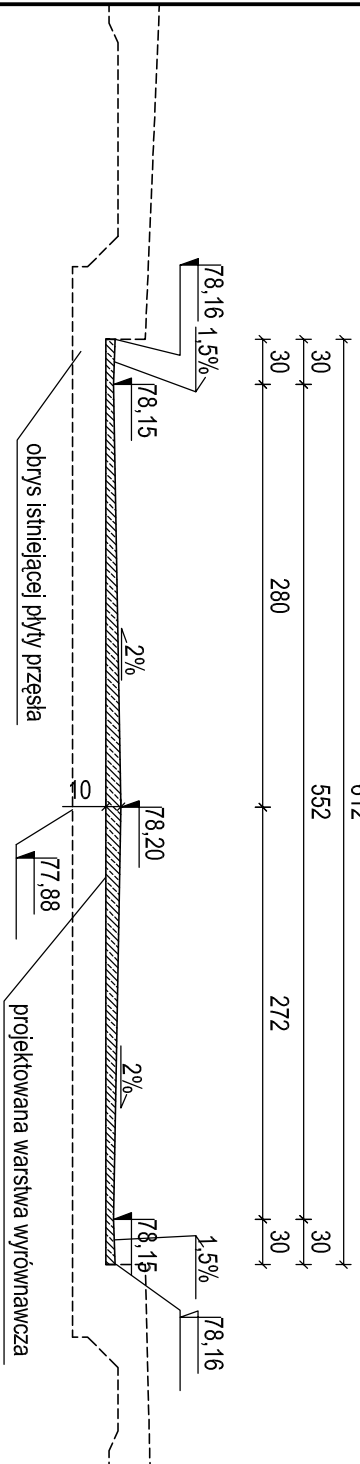


PRĘTY ZESPALAJĄCE
skala 1:50

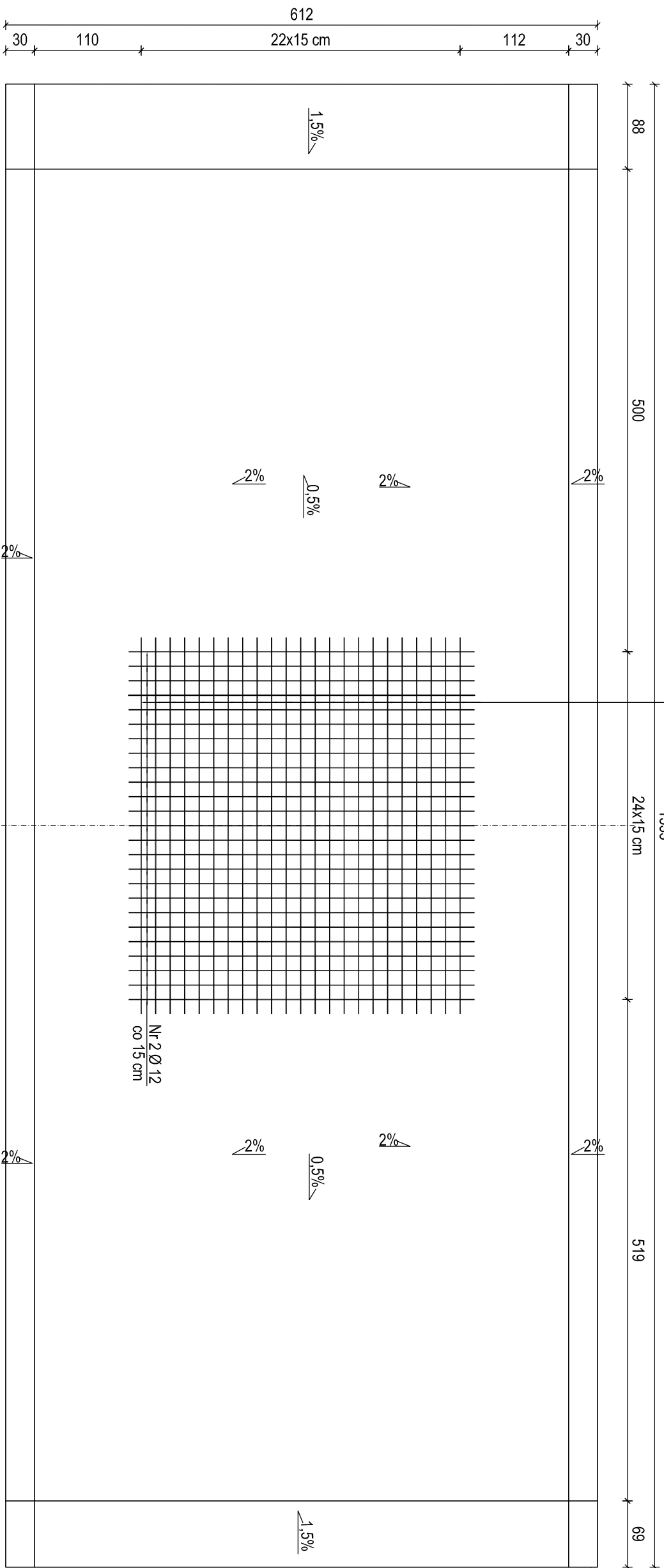
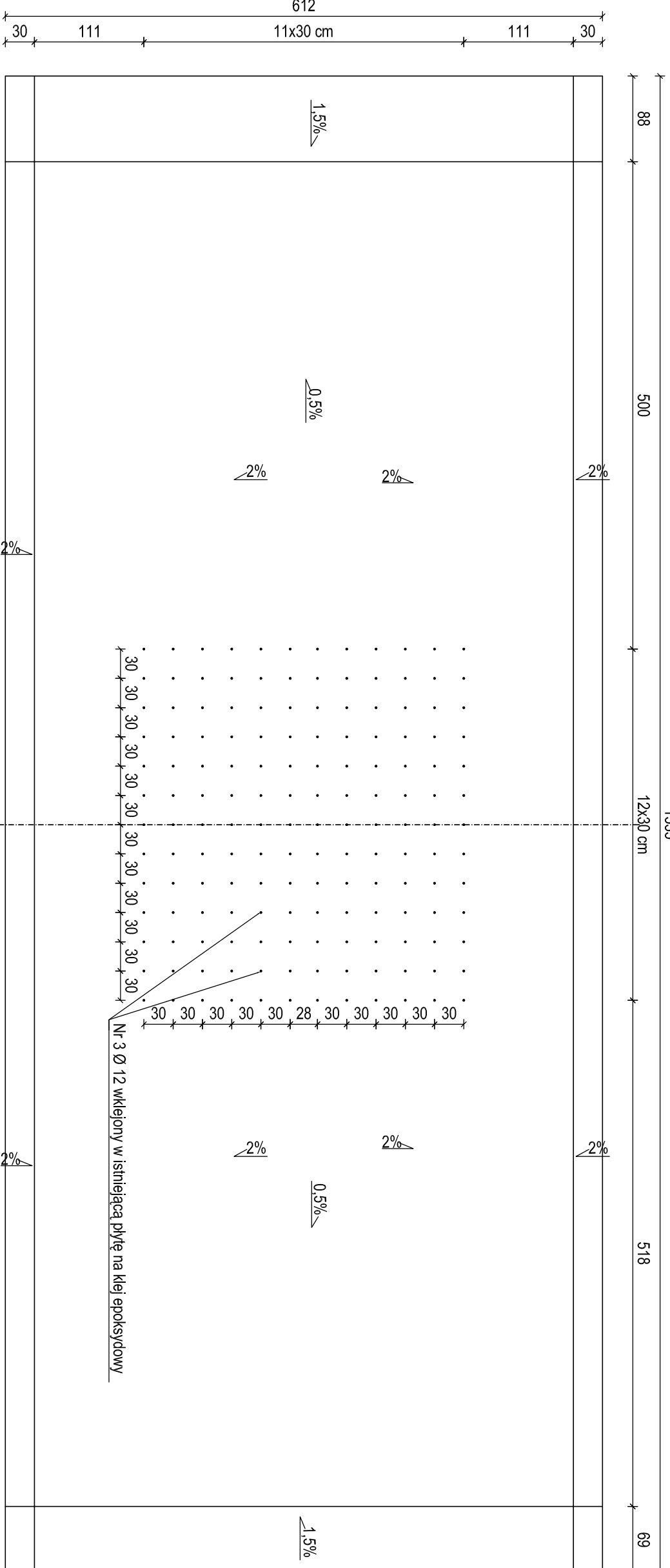
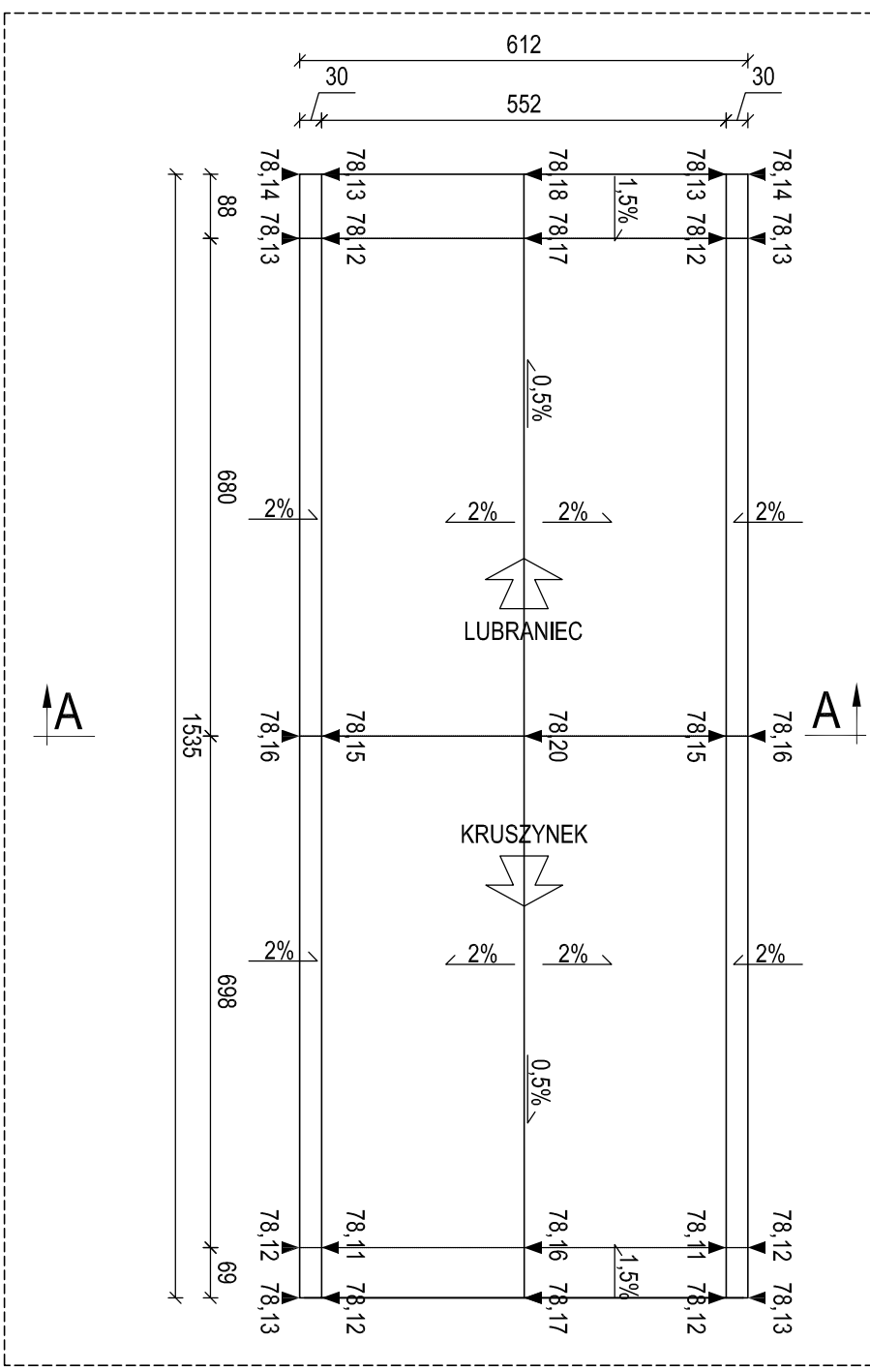
GEOMETRIA I ZBROJENIE
WARSTWY WYRÓWNAWCZEJ
skala 1:100 / 1:50 / 1:20

PRĘTY PODŁUŻNE I POPRZECZNE
skala 1:50

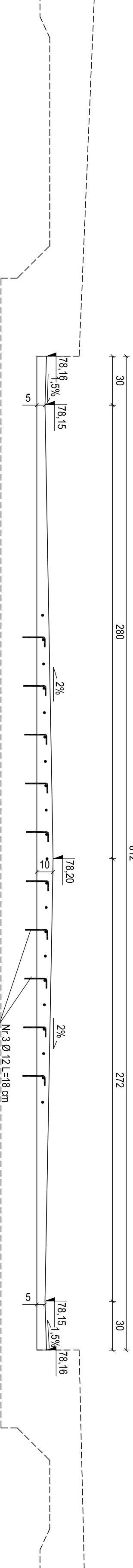
WARSTWA WYRÓWNUJĄCA
PRZEKRÓJ A-A
skala 1:50



WIDOK Z GÓRY
skala 1:100



ZBROJENIE WARSTWY WYRÓWNAWCZEJ
PRZEKRÓJ A-A
skala 1:20



Zestawienie stali zbrojenowej					rodzaj/pręta
Nr pręta	Ø	L	licz	[szt]	B500SP Ø12
1	12	358,0	23	82,34	
2	12	390,0	25	97,50	
3	12	18,0	156	28,08	
Razem [m]				207,92	
Ciężar jednostkowy [kg/m]				0,888	
Ciężar [kg]				185	

Zaprawa niskoskurczowa PCC
Stal: B500SP
Ciężar: 30mm

- UWAGA:
1. Beton na płycie prześia zawierać do uzyskania czystej powierzchni bez resztek blumów i wykonać beton profilowy ze spadkiem jak na rysunku.
 2. Po zdjęciu warstwy nawierzchni, warstwy izolacji i betonu spadkowego oraz paskowania konstrukcji mostu należy w ramach nadzoru autorskiego skompletować się z projektem w celu weryfikacji rzędnych istniejących płyt i wpustów z przyjętymi rzędnościami w projekcie. Kontakt z projektantem jest warunkiem do przysięgnięcia do dalszych prac związanych z przebudową prześia.
 3. Długość całkowite prętów liczone w osiach prętów.

ZAMAWIAJĄCY: Powiat Włodawski - Powiatowy Zarząd Drog we Włodawku
Z/S w Jaramowcach
87-850 Chocień

WYKONAWCA:
Pracownie Inżynierskie SOCHA sp. z o.o.
ul. Chodkiewicza 15
85-065 Bydgoszcz



Nazwa zadania: Przebudowa obiektu mostowego na prześie Zdrojówka w ciągu drogi
T2.512.46.2015
projektowej nr 2913C w km 0+383 z przebudową chodnika w miejscowości Lubraniec

Data: grudzień 2015

Objekt: OBIEKT MOSTOWY PRZECZĘK RZĘKOWY

Skala: 1:100, 1:50, 1:20

Temat: Geometria i zbrojenie warstwy wyrównawczej

Faza: Branża: Projektant: Michał Delmistrzski
Kuprudziński
Kuprudziński

Opiekun: Agnieszka Turka

PW M Sprawdzający: Łukasz Fijał
Kuprudziński
Kuprudziński

5