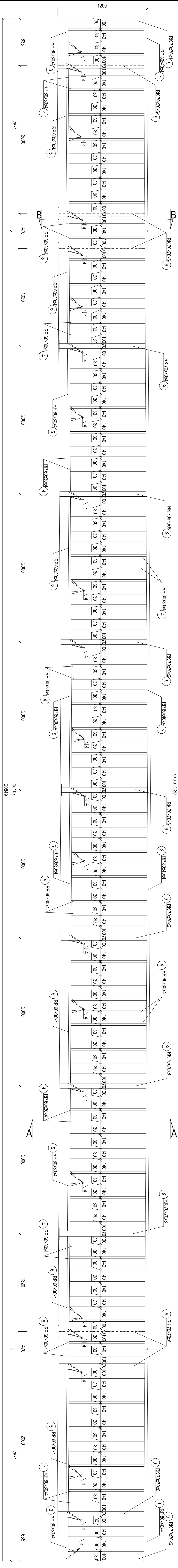


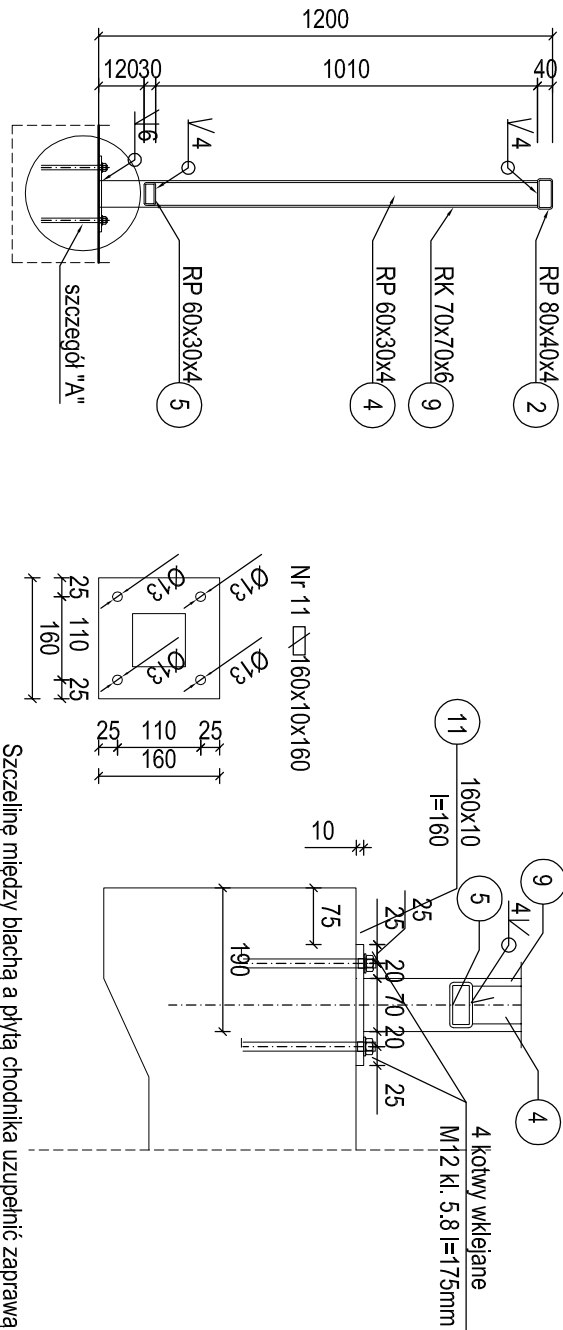
KONSTRUKCJA BALUSTRADY

skala 1:20/1:10/1:5  
BALUSTRADA



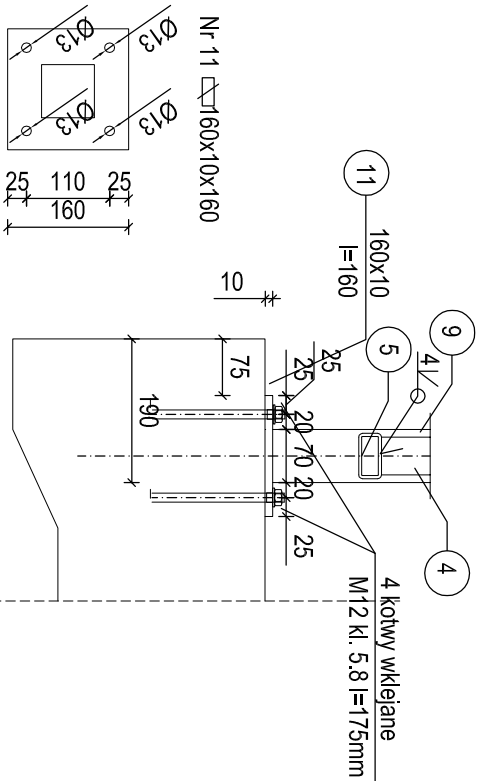
PRZEKRÓJ A-A

skala 1:20



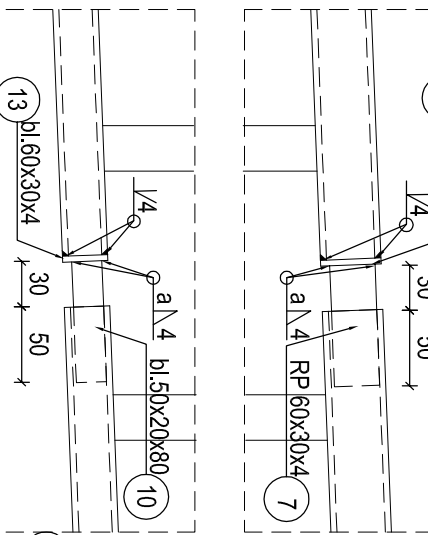
SZCZEGÓŁ "A"

skala 1:10



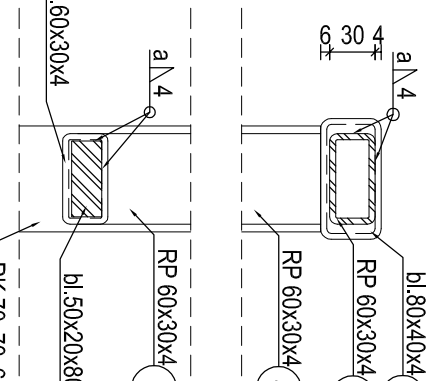
SZCZEGÓŁ "B"

skala 1:5



PRZEKRÓJ "B-B"

skala 1:5



WYKAZ STALU - BALUSTARDY					
Nr	Przełmót	Długość	Ilość	Długość całk.	Masa
1	RP80x40x4	2,855	2	5,710	6,90
2	RP80x40x4	15,080	1	15,080	6,90
3	RP60x30x4	0,600	2	1,200	5,99
4	RP60x30x4	1,020	114	116,280	4,99
5	RP60x30x4	1,930	8	15,440	4,99
6	RP60x30x4	1,250	2	2,500	4,99
7	RP60x30x4	0,008	2	0,016	0,08
8	RP60x30x4	0,185	4	0,740	4,99
9	RK70x70x6	1,170	13	15,210	8,15
10	50 x 20 x 80	0,080	2	0,080	7,85
11	160 x 10 x 160	0,160	15	2,400	12,56
12	80 x 4 x 40	0,004	2	0,008	25,12
13	60 x 4 x 30	0,004	2	0,008	14,13
RAZEM CAŁOŚĆ/kg/					97,802
DODATEK NA SPOIN 1,8% /kg/					1,760
SUMA /kg/ dla					995,62
					1991

MATERIAŁY:

- stal konstrukcyjna S235J2,
- stal klasy wytrzymałościowej kotew S3, cynkowana ogniowo (min. 43µm)
- kotwy wklejać na żywcie epoksydową zgodnie z zaleceniami producenta systemu kotwiącego

ILUŚĆ KOTW W JEDNEJ BALUSTRADZIE: 52

ILUŚĆ KOTW W DWÓCH BALUSTRADACH: 104

UWAGI:

- ilość balustrad: 2 szt.
- wszystkie elementy konstrukcji odcinkowane,
- na etapie wykonawczym wykonać rysunek warsztatowy,
- wszystkie prace należy wykonać zgodnie z Warunkami Technicznymi i Wykonawstwa i Obrotu Robot Budowlanych - Montażowych, zgodnie z obowiązującymi przepisami i Polskim Normami oraz zaleceniami szlaku budowlanej przepisami BHP przez odpowiednio wyznaczonych pracowników, pod stałym nadzorem technicznym,
- zmiany należy uzgodnić z projektantem,
- przed wykonaniem w obiekcie stosować w projekcie wyroby muszą posiadać aprobatę techniczną, oświadczenia o zgodności z przepisami Urzędu Dozoru Technicznego dla urządzeń pod ciśnieniem
- w razie wątpliwości skontaktować się z projektantem,
- konstrukcję wykonać zgodnie z PN-EN 1090 Wykonanie konstrukcji stalowych i aluminiowych
- kasa wykonania konstrukcji EKC 2.

ZAMAWIAJĄCY: Powiat Włodawski - Powiatowy Zarząd Dróg we Włodawce z/s w Jaranówkach 87-850 Chocień		WYKONAWCA: Pracownie inżynierskie SOCHA sp. z o.o. ul. Chłokiewicza 15 85-065 Bydgoszcz	
Nr zlecenia: TŻ.512.46.2015		Nazwa zadania: Przebudowa obiektu mostowego na rzecz Zgłowiączka w ciągu drogi powiatowej nr 2913C, w km 0+363, z przebudową chodnika w miejscowości Lubraniec	
Data: grudzień 2015		Objekt: OBIEKT MOSTOWY PRZECZ RZECY ZGŁOWIĄCZKA	
Skala: 1:10, 1:20		Temat: Konstrukcja balustrady	
Faza: Branża		Miejsce Działalności: Kujawsko-Pomorskie	
Opis: Opracował: Agnieszka Turkka		Nr rys.: 12	
Pw: M		Sprawdzał: Kujawsko-Pomorskie	