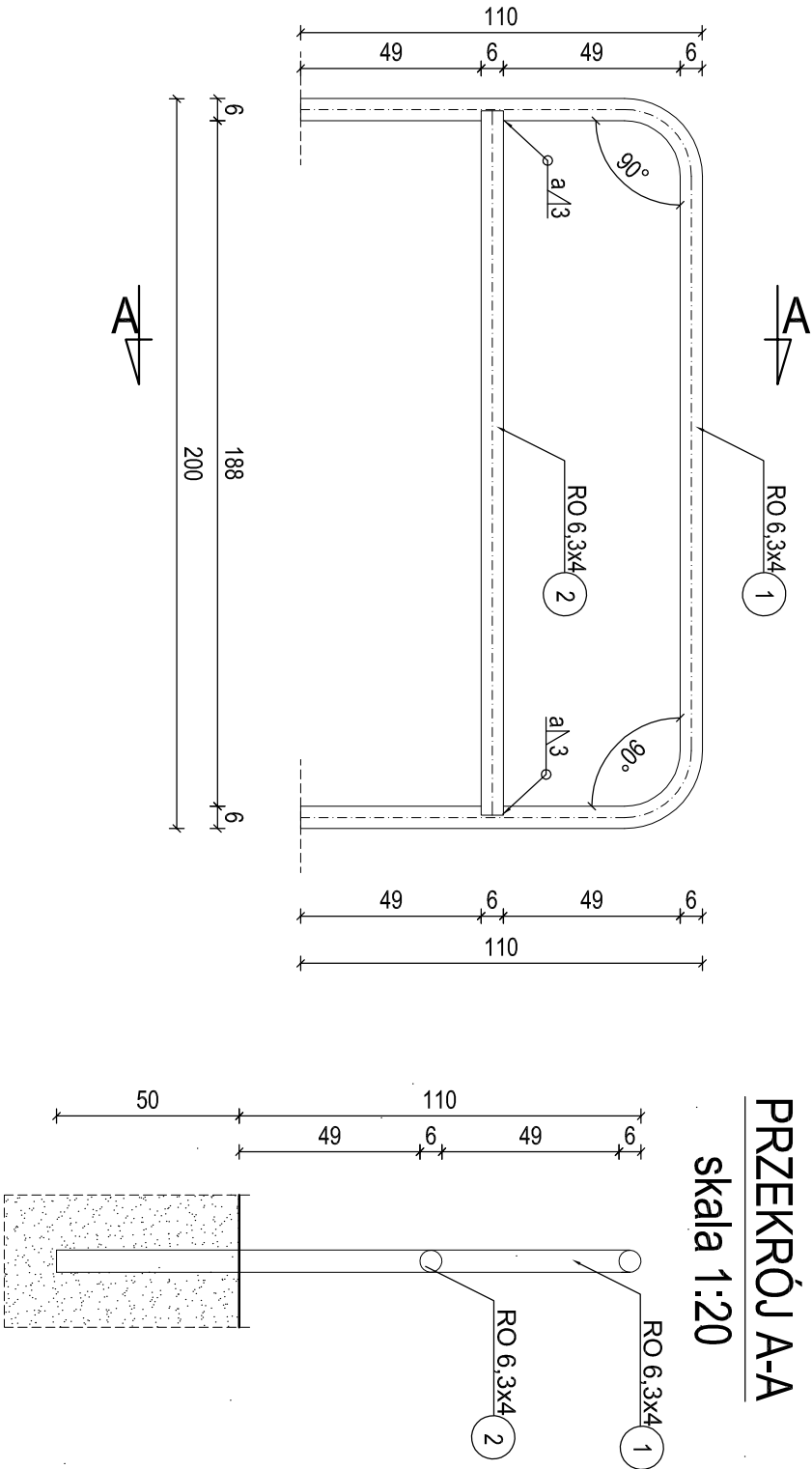
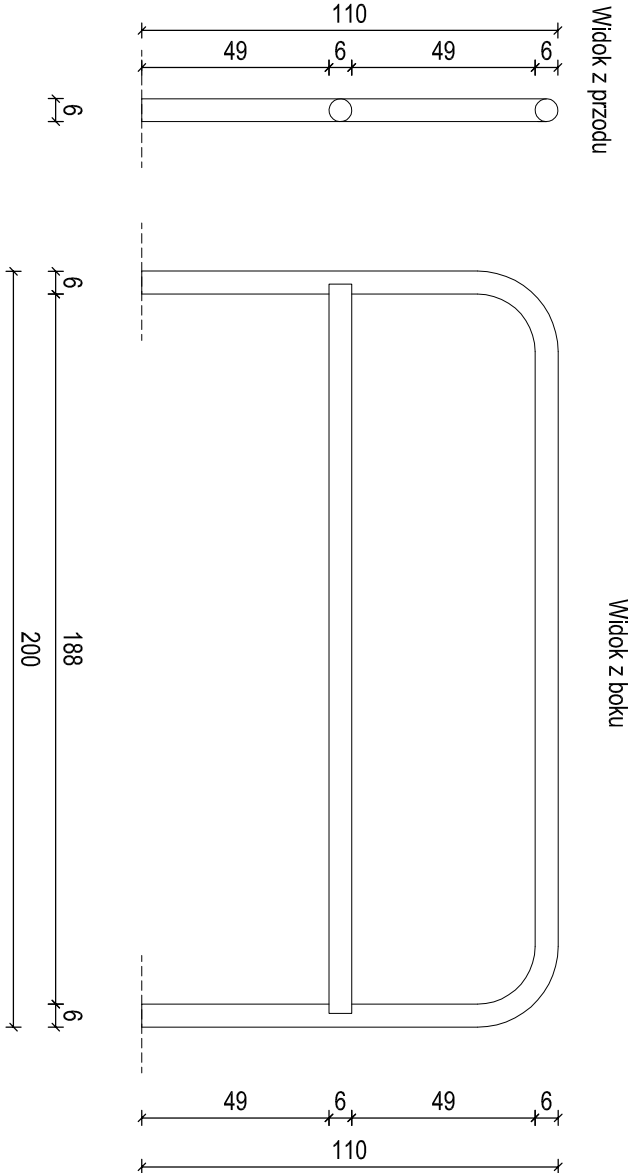


BALUSTRADA OCHRONNA 2

skala 1:20



WYMIARY BALUSTRADY OCHRONNEJ 2,0 m skala 1:20



MATERIAŁY:

- stal konstrukcyjna S235J2.

UWAGI:

- balustrada przy chodniku, element powtarzalny, łączna długość 484,65m -ok. 243 sztuki
- balustrady wbite w ziemię na głębokość 0,5m
- wszystkie elementy konstrukcji ocynkowane,
- wszystkie prace należy wykonywać zgodnie z Warunkami Technicznymi I Wykonwania I Odbioru Robot Budowlano - Montażowych, zgodnie z obowiązującymi przepisami i Polskimi Normami oraz zasadami sztuki budowlanej i przepisami BHP przez odpowiednio wykwalifikowanych pracowników, pod stałym nadzorem technicznym.
- zmiany należy uzgadniać z projektantem.
- przed wbudowaniem w obiekt stosowane w projekcie wyroby muszą posiadać: aprobatę techniczną, obowiązkowy certyfikat zgodności i oznaczenie znakiem bezpieczeństwa „B” lub świadectwo dopuszczenia Urzędu Dozoru Technicznego dla urządzeń pod dozorem
- w razie wątpliwości skontaktować się z projektantem,
- konstrukcję wykonać zgodnie z PN-EN 1090 "Wykonanie konstrukcji stalowych i aluminiowych",
- klasa wykonania konstrukcji EXC 2.

WYKAZ STALI - BALUSTRADOCHRONNA						
Nr	Przedmiot	Długość	Ilość	Długość całk.	Masa	Masa całk.
	[mm]	[m]	[szt.]	[m]	[kg/m]	[kg]
1	RO60,3x4	4,920	1	4,920	6,90	33,95
2	RO60,3x4	1,930	2	3,860	6,90	26,63
RAZEM CAŁOŚĆ /kg/						60,58
DODATEK NA SPOINY 1,8% /kg/						1,09
SUMA /kg/ dla			1 sztuki			61,67
SUMA /kg/ dla			243 sztuk			14986

ZAMAWIAJĄCY: Powiat Włocławski - Powiatowy Zarząd Dróg we Włocławku z/s w Jarantowicach 87-850 Chocień					
WYKONAWCA: Pracownie Inżynierskie SOCHA sp. z o.o. ul. Chodkiewicza 15 85-065 Bydgoszcz					
socha					
Nr zlecenia: TZ.512.46.2015		Nazwa zadania: Przebudowa obiektu mostowego na rzece Zgłowiączka w ciągu drogi powiatowej nr 2913C, w km 0+363, z przebudową chodnika w miejscowości Lubraniec			
Data: grudzień 2015		Obiekt: OBIEKT MOSTOWY PRZEZ RZEKĘ ZGŁOWIĄCZKA			
Skala: 1:20		Temat: Konstrukcja balustrady 2			
Faza:		Branża:		Projektant:	
				Michał Dejmaczyński KUP/0042/POOM/05 w spec. mostowej	
				Opracował: Agnieszka Turka	
				Sprawdzający: Łukasz Figał KUP/0064/POOM/15 w spec. mostowej	
PW		M		13	