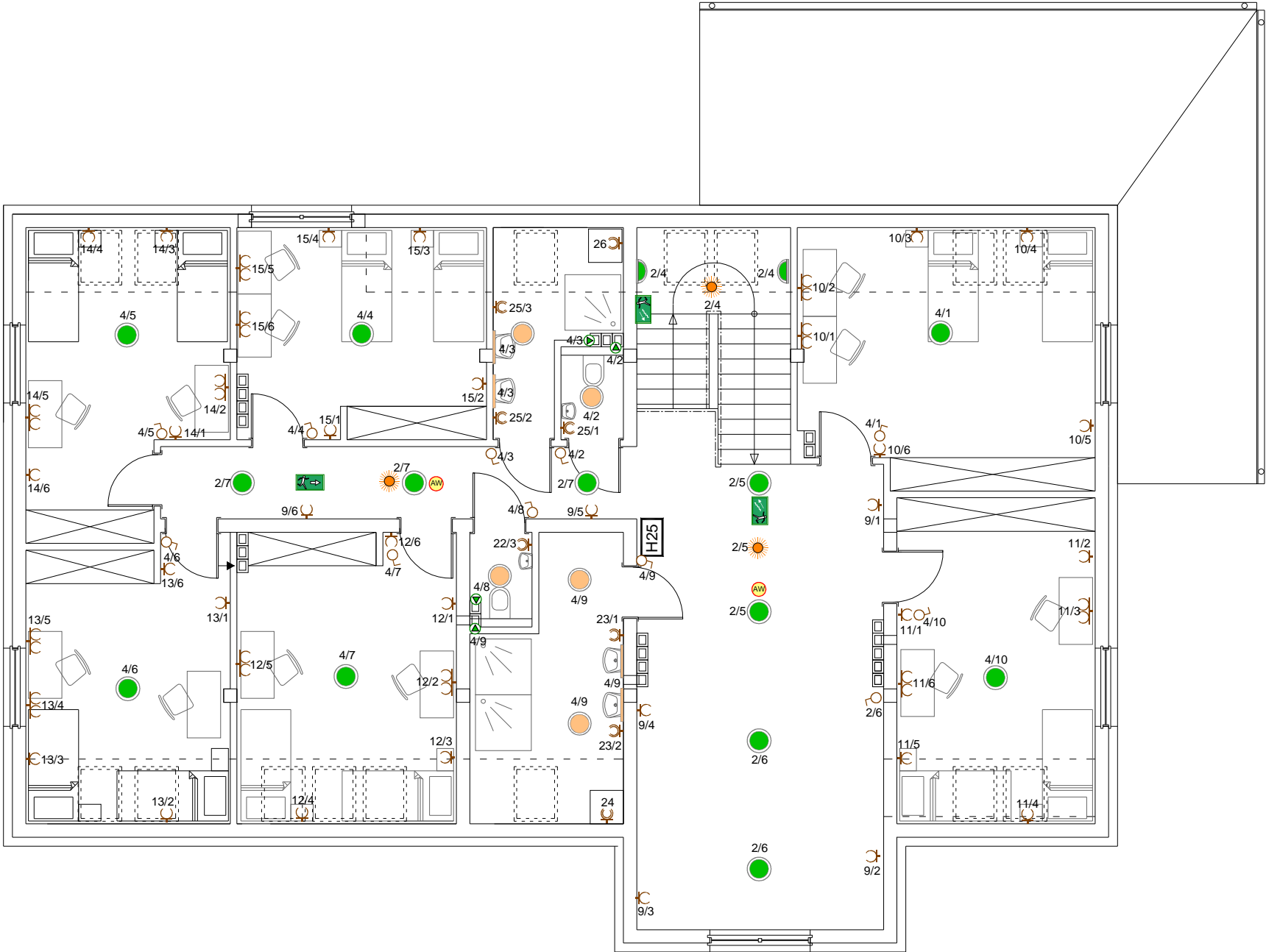


- PWP przeciwpożarowy wyłącznik prądu
- X-Wall K9 14 W
- RING N 53 W
- Ametyst PC500 LED 34 W
- oprawa RINO LED COR 1 h SE AT (TM TECHNOLOGIE)
- oprawa CLASIC DELUXE 1 h SE AT (TM TECHNOLOGIE)
- oprawa awaryjna zewnętrzna 1 h, typ ONTEC COLD W1 IP 65 (TMT)
- czujnik ruchu
- oprawa LED
- czujnik zmierzchu
- naświetlacz LED z czujnikiem zmierzchu i ruchu

Instalację wykonać w tynku.
Osprzet z tworzywa wtykowy, w pomieszczeniach gospodarczych, łazienkach wtykowy szczelny.
Przekroje przewodów i wielkości zabezpieczeń zgodnie ze schematem ideowym zasilania.
Typy opraw zgodnie z opisem.
Wszystkie gniazda ze stykiem ochronnym.

ochrona od porażeń:
samoczynne odłączenie w układzie TN-C-S

Konstrukcyjna Pracownia Projektowa Piotr Jan Wojtczak		
ul. Promienna 3A/57 Włocławek		
tel.: (54) 4 440 440 piotrwojtczak@o2.pl		
Obiekt:	Budowa 2 budynków mieszkalnych dla podopiecznych wielofunkcyjnej placówki opiekuńczej	
Adres:	Brzezie, dz. nr 89/8 Gmina Brześć Kujawski	Data: 10.2015 r.
Inwestor:	Wielofunkcyjna Placówka Opiekuńczo-Wychowawcza, Brzezie 35 87-880 Brześć Kujawski	Skala: 1:100
Nazwa rys.:	BUDYNEK 2 (z garażem) INSTALACJA ELEKTRYCZNA - PARTER	Nr: E-5
BRANŻA ELEKTRYCZNA		
Projektant:	inż. Jarosław Szczęsny upr.:WBPP-AN-8386-5/46/81 Wk spec.: instalacyjno-inżynieryjna w zakresie instalacji elektrycznych KUP/IE/2445/01	Podpis:



- X-Wall K9 14 W
- RING N 53 W
- Ametyst PC500 LED 34 W
- oprawa RINO LED COR 1 h SE AT (TM TECHNOLOGIE)
- oprawa CLASIC DELUXE 1 h SE AT (TM TECHNOLOGIE)
- czujnik ruchu
- FIBRA 2x36 W
- FIBRA 2x18 W

Instalację wykonać w tynku.
Osprzet z tworzywa wtykowy, w łazienkach wtykowy szczelny.
Przekroje przewodów i wielkości zabezpieczeń
zgodnie ze schematem ideowym zasilania.
Typy opraw zgodnie z opisem.
Wszystkie gniazda ze stykiem ochronnym.

ochrona od porażeń:
samoczynne odłączenie w układzie TN-C-S

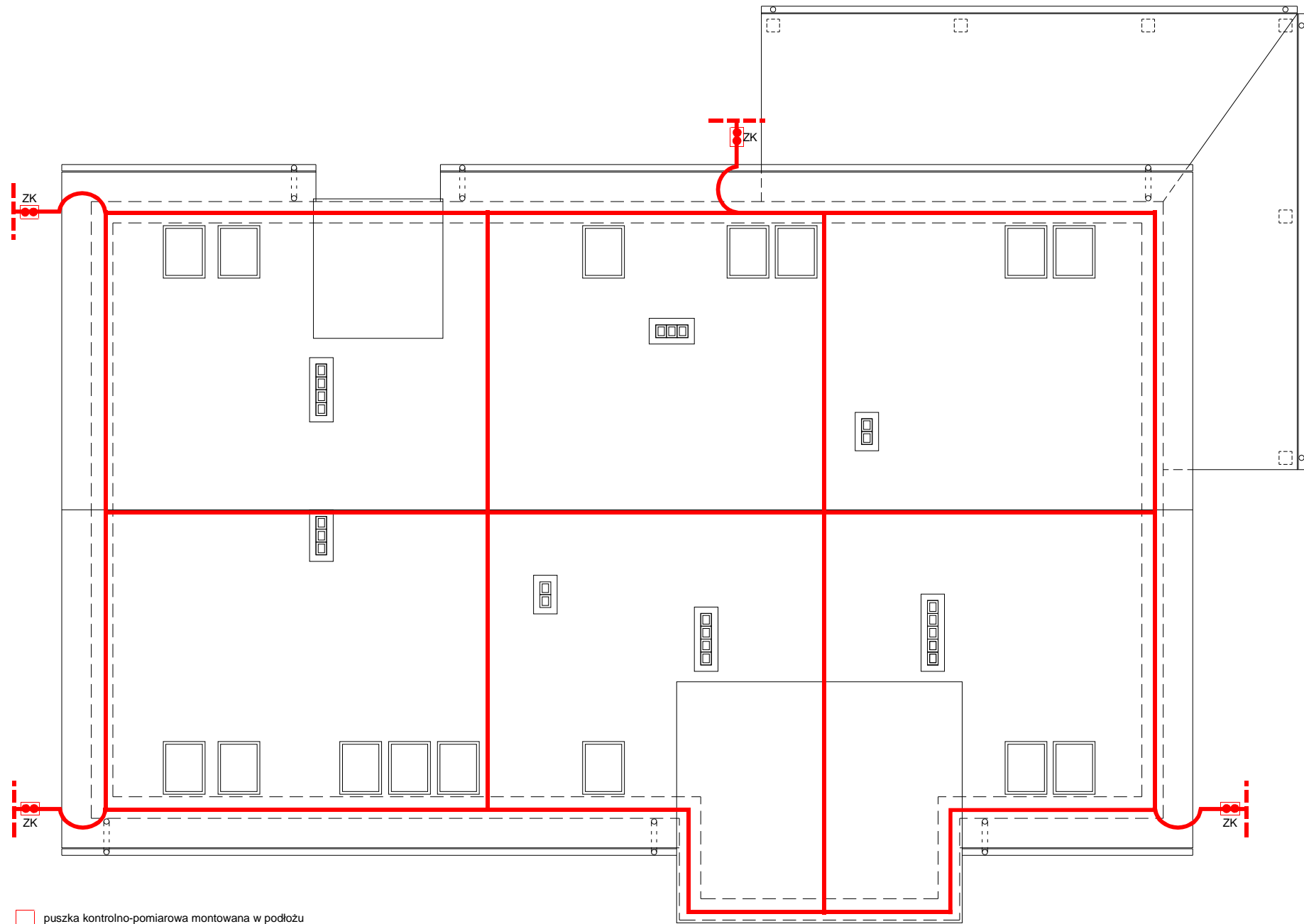
Konstrukcyjna Pracownia Projektowa
Piotr Jan Wojtczak
ul. Promienna 3A/57
Włocławek
tel.: (54) 4 440 440
piotrwojtczak@o2.pl

Objekt: Budowa 2 budynków mieszkalnych dla podopiecznych wielofunkcyjnej placówki opiekuńczej

Adres: Brzezie, dz. nr 89/8 Gmina Brześć Kujawski	Data: 10.2015 r.
Inwestor: Wielofunkcyjna Placówka Opiekuńczo-Wychowawcza, Brzezie 35 87-880 Brześć Kujawski	Skala: 1:100
Nazwa rys.: BUDYNEK 2 (z garażem) INSTALACJA ELEKTRYCZNA - PIĘTRO	Nr: E-6

BRANŻA ELEKTRYCZNA

Projektant: inż. Jarosław Szczęsny upr.:WBPP-AN-8386-5/46/81 Wk spec.: instalacyjno-inżynieryjna w zakresie instalacji elektrycznych KUP/IE/2445/01	Podpis:
--	----------------



☐ puszka kontrolno-pomiarowa montowana w podłożu

Instalację wykonać drutem DFe 8 mm.
Zwody poziome montować na podstawach izolacyjnych.
Zwody pionowe wykonać w rurce RVS 28 w warstwie izolacyjnej.
Dla budynku zaprojektowano uziom fundamentowy.
Uziom wykonać bednarką FeZn 30x4 mm.
Złącza kontrolne montować w puszkach kontrolno - pomiarowych w podłożu.

$$R_z \leq 10 \, \Omega$$

W przypadku braku możliwości uzyskania wymaganej rezystancji wykonać dodatkowe uziomy prętowe.

ochrona od porażeń:
samoczynne odłączenie w układzie TN-C-S

Konstrukcyjna Pracownia Projektowa
Piotr Jan Wojtczak

ul. Promienna 3A/57
Włocławek

tel.: (54) 4 440 440 piotrowojtczak@o2.pl

Obiekt:

Budowa 2 budynków mieszkalnych dla podopiecznych wielofunkcyjnej placówki opiekuńczej

Adres:

Brzezie, dz. nr 89/8
Gmina Brześć Kujawski

Data:

10.2015 r.

Inwestor:

Wielofunkcyjna Placówka Opiekuńczo-Wychowawcza, Brzezie 35
87-880 Brześć Kujawski

Skala:

1:100

Nazwa rys.:

BUDYNEK 2 (z garażem)
INSTALACJA ODGROMOWA

Nr:

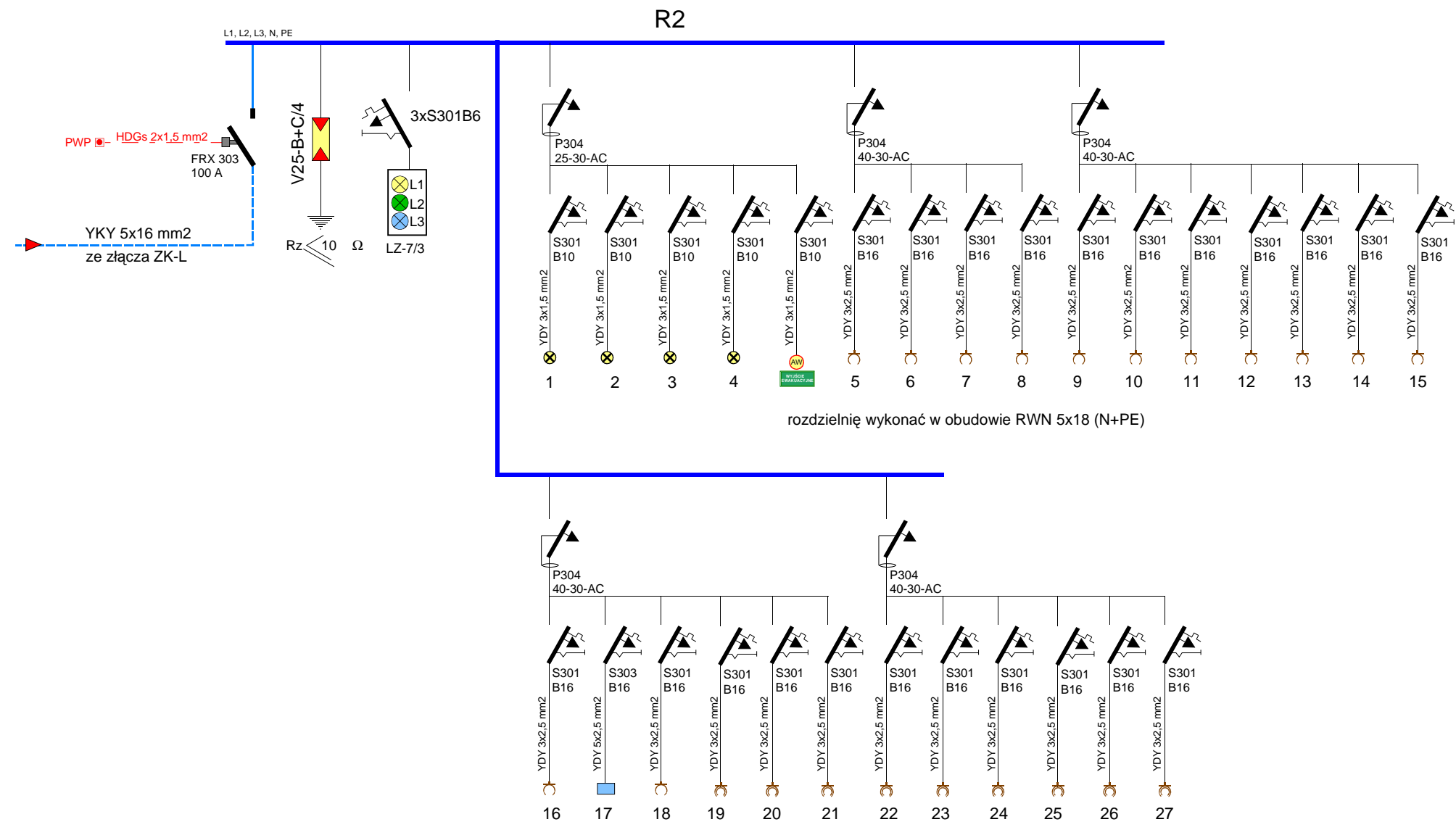
E-7

BRANŻA ELEKTRYCZNA

Projektant:

inż. Jarosław Szczęsny
upr.:WBPP-AN-8386-5/46/81 Wk
spec.: instalacyjno-inżynieryjna
w zakresie instalacji elektrycznych
KUP/IE/2445/01

Podpis:



ochrona od porażeń:
samoczynne odłączenie w układzie TN-C-S

Konstrukcyjna Pracownia Projektowa
Piotr Jan Wojtczak

ul. Promienna 3A/57
Włocławek tel.: (54) 4 440 440 piotrowojtczak@o2.pl

Obiekt: Budowa 2 budynków mieszkalnych
dla podopiecznych wielofunkcyjnej
placówki opiekuńczej

Adres: Brzezie, dz. nr 89/8
Gmina Brześć Kujawski Data: 10.2015 r.

Inwestor: Wielofunkcyjna Placówka
Opiekuńczo-Wychowawcza, Brzezie 35
87-880 Brześć Kujawski Skala: 1:100

Nazwa rys.: BUDYNEK 2 (z garażem)
SCHEMAT IDEOWY ZASILANIA Nr: E-8

BRANŻA ELEKTRYCZNA

Projektant:
inż. Jarosław Szczęsny
upr.: WBPP-AN-8386-5/46/81 Wk
spec.: instalacyjno-inżynieryjna
w zakresie instalacji elektrycznych
KUP/IE/2445/01

Podpis: