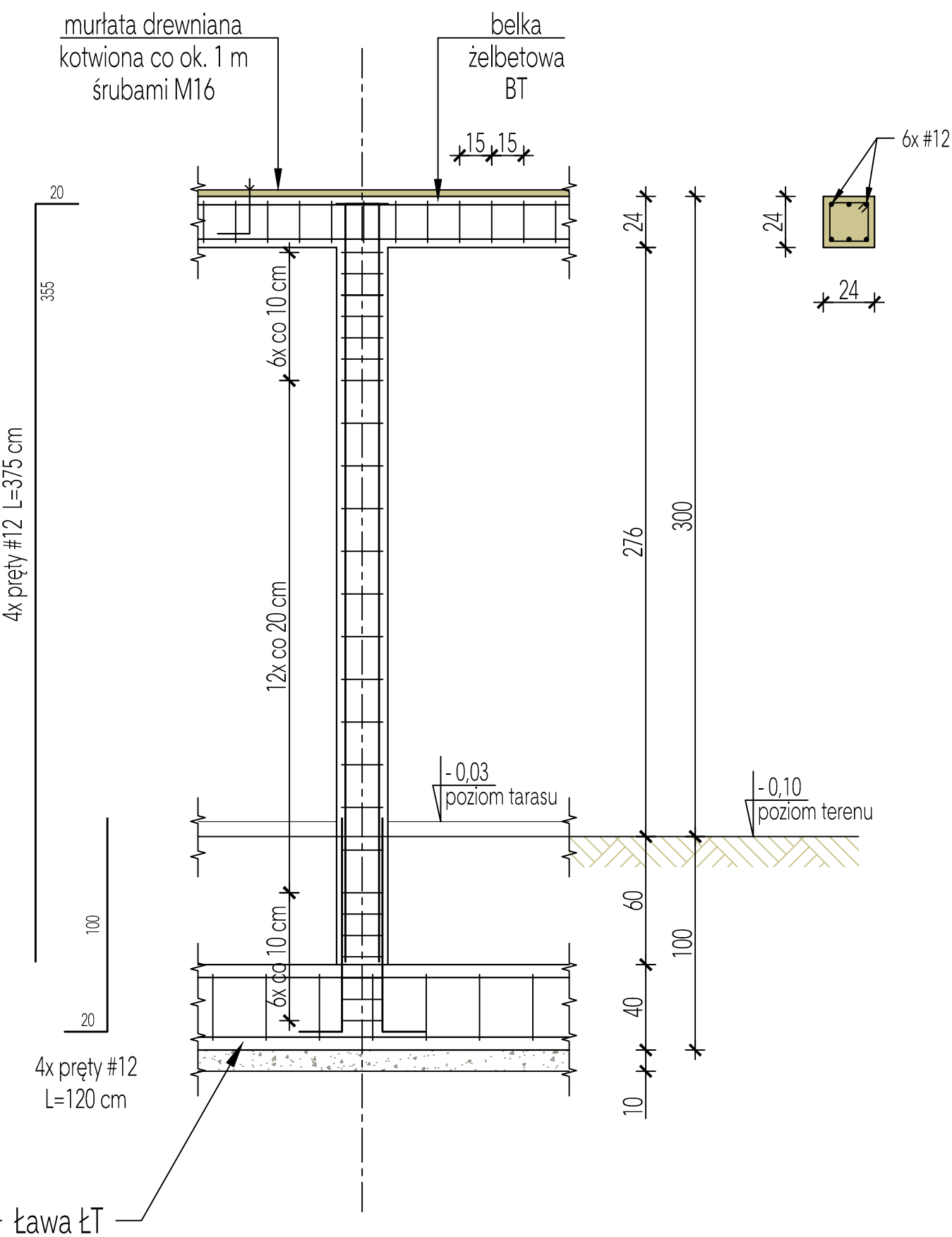
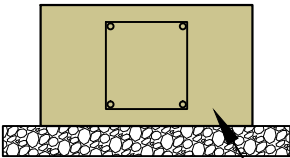
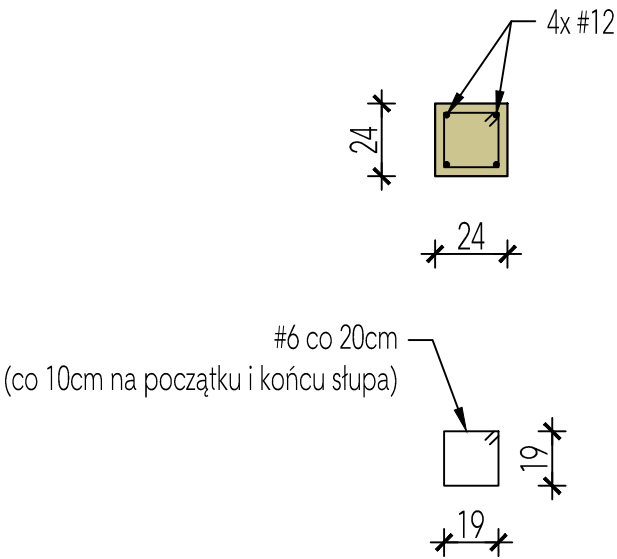


Słupy żelbetowe S2
tarasu
szt. 6 / budynek



BELKA SPINAJĄCA TARASU :

szt. 2 BT, L=9,80m + 8,30m przekrój 24 x 24 cm
zbrojenie górne → 3x #12
zbrojenie dolne → 3x #12
strzemiona #6 co 15 cm

Beton klasy C20/25
Beton podkładowy C8/10
Stal zbrojeniowa klasy A=IIIN, A-0

Konstrukcyjna Pracownia Projektowa Piotr Jan Wojtczak		
ul. Promienna 3A/57 Włocławek tel.: (54) 4 440 440 piotrwojtczak@o2.pl		
Obiekt:	Budowa 2 budynków mieszkalnych dla podopiecznych wielofunkcyjnej placówki opiekuńczej	
Adres:	Brzezie, dz. nr 89/8 Gmina Brześć Kujawski	Data: 10.2015 r.
Inwestor:	Wielofunkcyjna Placówka Opiekuńczo-Wychowawcza, Brzezie 35 87-880 Brześć Kujawski	Skala: 1:25
Nazwa rys.:	KONSTRUKCJA ŻELBETOWA ZADASZENIA TARASU	Nr: K10
ZESPÓŁ PROJEKTOWY		
Konstrukcja:		Sprawdzający:
mgr inż. Piotr Wojtczak uprawnienia budowlane w specjalności konstrukcyjno-budowlanej do projektowania bez ograniczeń nr KUP/0005/P00K/07		mgr inż. Anna Krysztofiak uprawnienia budowlane w specjalności konstrukcyjno-budowlanej do projektowania bez ograniczeń nr UA-V-7342-5/11/97 Wk