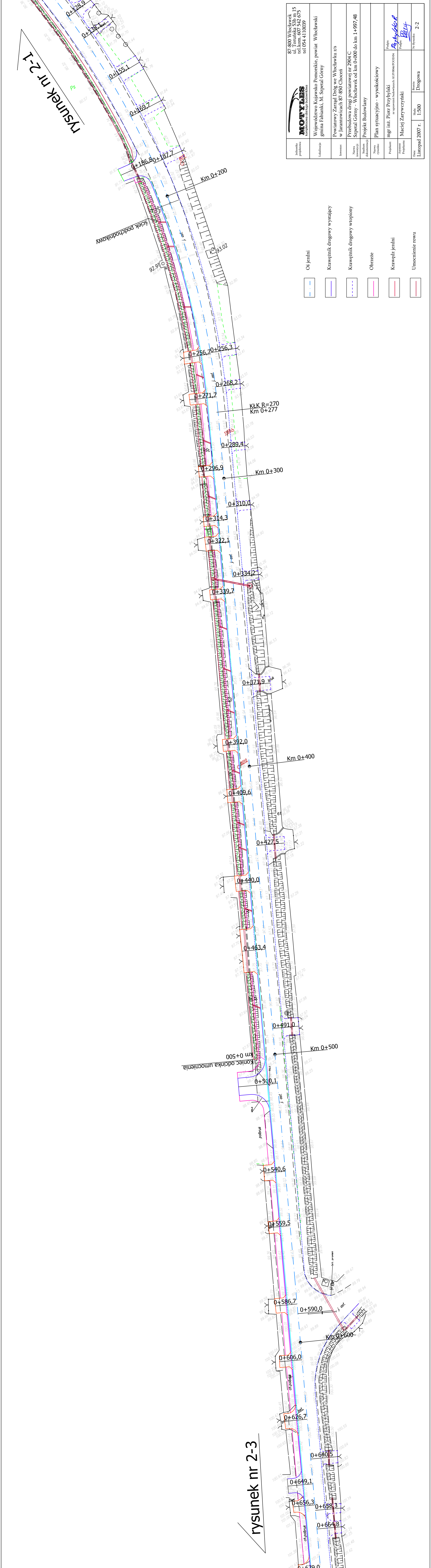


rysunek nr 2-1



rysunek nr 2-3

Kadunka projektowa: KONSTRUKCYJNA OBLĄG BUDOWLANA	87-800 Włocławek ul. Toruńska 53b m.15 tel.kom. 607 342 675 tel 694 41 0039
Localizacja: Województwo kujawsko-pomorskie, powiat Włocławski gmina Fabianki, M. Specjal. Górny	
Inwestor: Powiatowy Zarząd Dróg we Włocławku z/s w Jarantowicach 87-850 Chocent	
Nazwa inwestycji: Przebudowa drogi powiatowej nr 2904 C Szczepal Górny - Włocławek od km 0+000 do km 1+997,48	
Status dokumentacji: projekt	Projekt Budowlany
Nazwa i adres obiektu budowlanego: Plan sytuacyjny - wysokościowy	
Projektant: mgr inż. Piotr Przybylski ul. Włocławska 10, 87-800 Włocławek	Projekt
Opis: Macej Zarywczyczyński	Projekt
Data: Listopad 2007 r.	Skala: 1:300
	Forma: Drogowa
	Nr rysunku: 2-2

- Oś jezdnia
- Krawężnik drogowy wysypkowy
- Krawężnik drogowy wtopiony
- Obrzeże
- Krawężnik jezdni
- Umocnienie rowu