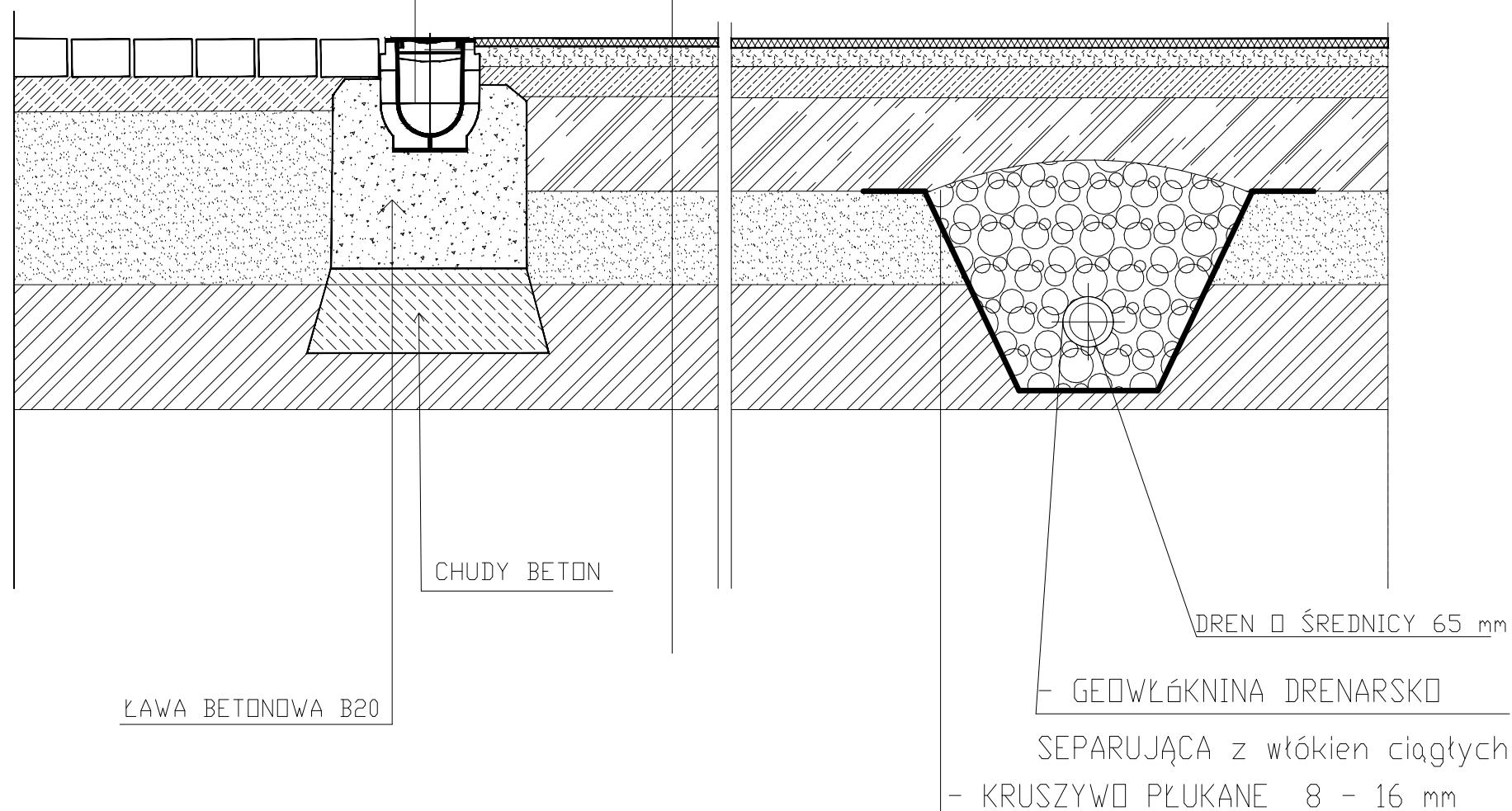


- DWUWARSTWOWA NAWIERZCHNIA SYNTETYCZNA POLIURETANOWA
- POLIURETANOWA ELASTYCZNA WARSTWA PODKŁADOWA 35 mm
- WARSTWA WYRÓWNAWCZA: mieszanka drobna granulowana ze skał magmowych o wskaźniku piaskowym >65% (0,075-4mm) gr. 5 cm
- WARSTWA NOŚNA: KLINIEC (4-31,5mm) lub alternatywnie kruszywo łamane stabilizowane mechanicznie (4-31,5mm) o wskaźniku piaskowym >50% i zawartości pyłów <5% gr. 15 cm
- WARSTWA Z PIASKU GRUBO LUB ŚREDNIOZIARNISTEGO gr. 15 cm ZAGĘSZCZANEGO WARSTWOWO DO $I_s=1$
- GRUNT RODZIMY WG WARUNKÓW GRUNTOWYCH


KORYTKO ODWADNIAJĄCE
RECYFIX STANDARD 100 typ 010
ZE STALI OCYNKOWANEJ



zadanie:
ZESPÓŁ BOISK SPORTOWYCH ORLIK 2012
ADRES: LUBRANIEC UL.BRZESKA 51 DZ.NR 216

inwestor:
ZESPÓŁ SZKÓŁ W LUBRANCU UL.BRZESKA 51, 87-890 LUBRANIEC

generalny projektant/wykonawca projektu:

 **"IZOL"- BIURO PROJEKTÓW**
87-800 WŁOCŁAWEK, UL.PŁOCKA 26
www.izol.com.pl

<p>autorzy: projektanci: mgr inż. arch. Jerzy Kociolowicz 448/69</p>	<p>temat rysunku: PRZEKRÓJ PRZEZ BOISKO WIELOFUNKCYJNE</p>
---------------------------------------------------------------------------------------	-------------------------------------------------------------------------

<p>opracował: Sławomir Sobczak</p>	<p>branża: ARCHITEKTURA</p>
<p>sprawił: mgr inż. arch. Zbigniew Kawecki GT-8386-5/16/76 Wk</p>	<p>faza: PROJEKT ARCHITEKTONICZNO-BUDOWLANY</p>

nr projektu:	indeks fazy:	obiekt:	nr rysunku:	rewizja:	data edycji:	arkusz:	skala:
			IZOL 4	-	29.03.10	1/1	1:10