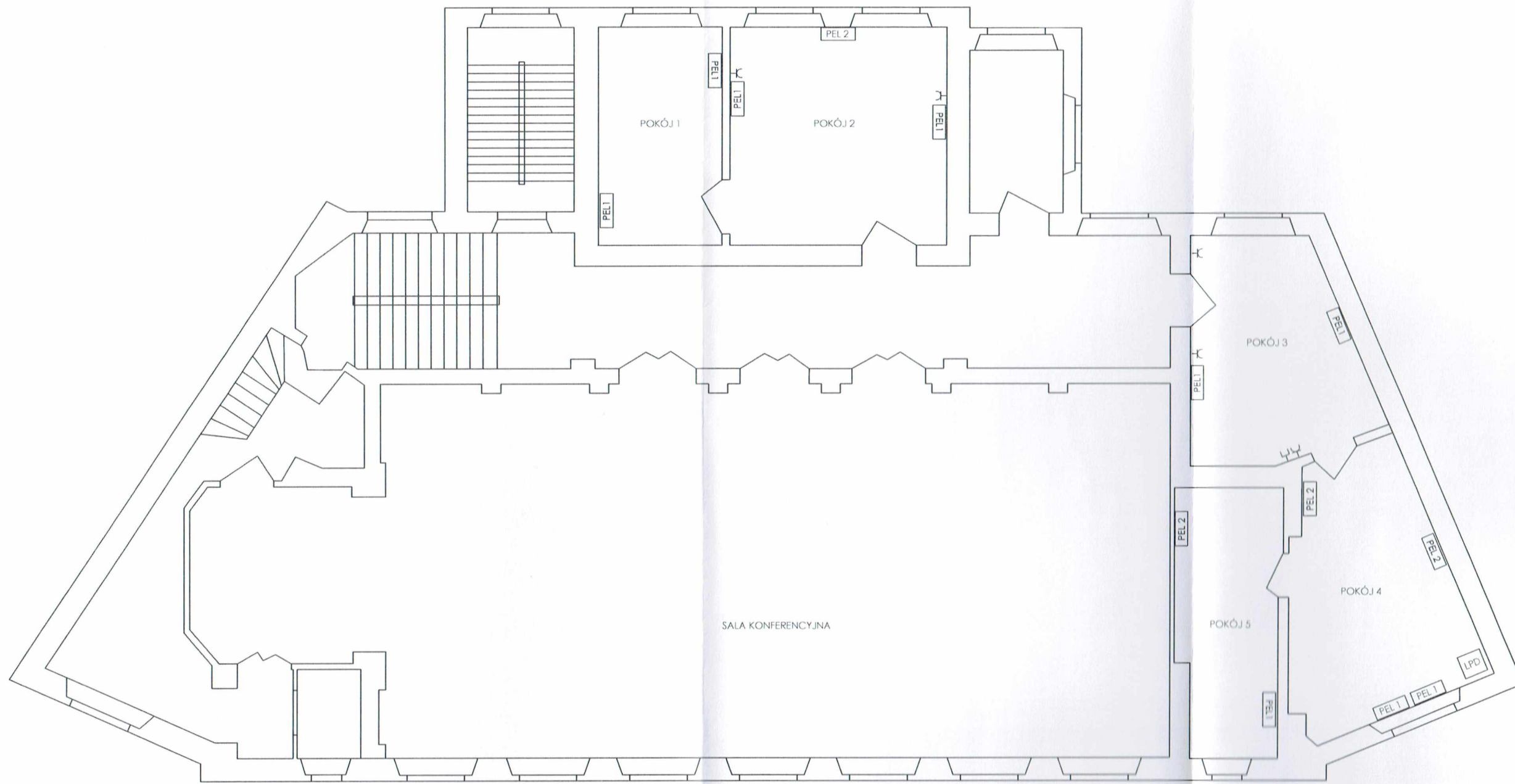


LEGENDA:

- A - Oprawa zwieszana LED z aluminium anodowanego, klosz mikropryzmatyczny 8800 lm, rozsył światła góra/dół, barwa 4000K, CRI>80, typ: QL LED 8800 DI-IN [REVA/ARQ], lub równoważny
- AW3 - Oprawa awaryjna LED IP 65, praca na ciemno, 1h, 175 lm, autotest, typ ITECH LED 2W AT [TMT] lub równoważna

- RP - Rozdzielnia piętrowa
- RS - Rozdzielnia sali
- 1 2 - wyłącznik pojedynczy w ramce
- 1 2 - wyłącznik schodowy w ramce
- 1 2 - wyłącznik podwójny w ramce

NADZÓR PROJEKTOWANIE - BRANŻA ELEKTRYCZNA JAROSŁAW SZCZĘŚNY ul. BOJAŃCZYKA 20/22 m 1 87-800 WŁOCŁAWEK			
OBJEKT STAROSTWO POWIATOWE WE WŁOCŁAWKU			
ADRES UL. CYGANKA 2B 87-800 WŁOCŁAWEK			
TYTUŁ RYSUNKU PROJEKT INSTALACJI OŚWIETLENIOWEJ POMIESZCZEŃ STAROSTWA POWIATOWEGO			
PROJEKTANT Inż. JAROSŁAW SZCZĘŚNY upa. WBPF/AT1-8386-5/46/01 Wk spec. instalacyjno - inżynierska w zakresie instalacji elektrycznych KUP/IE/2445/01	PODPIS 	BRANŻA ELEKTRYCZNA DATA maj 2016 r	NR rys. 1



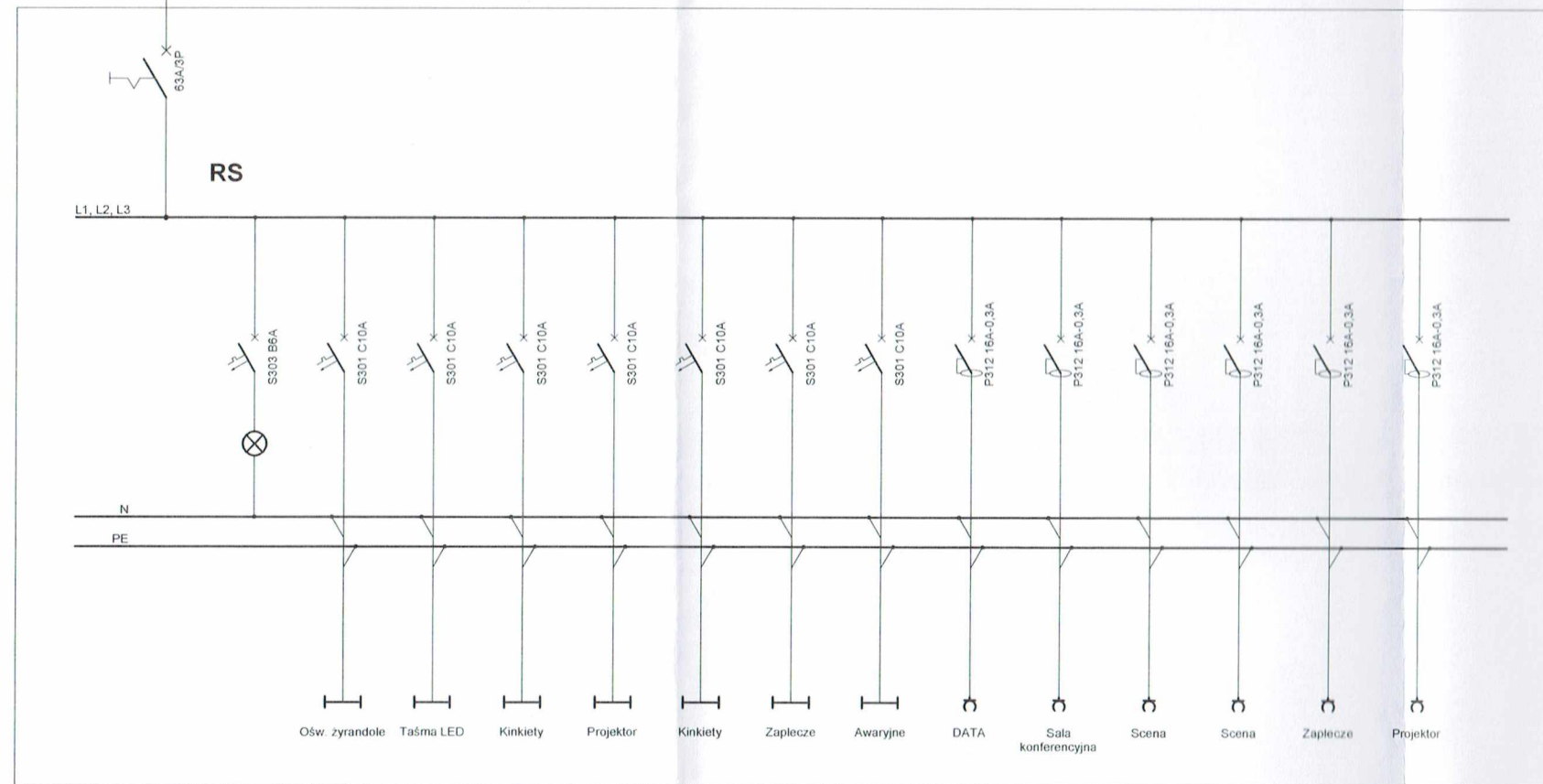
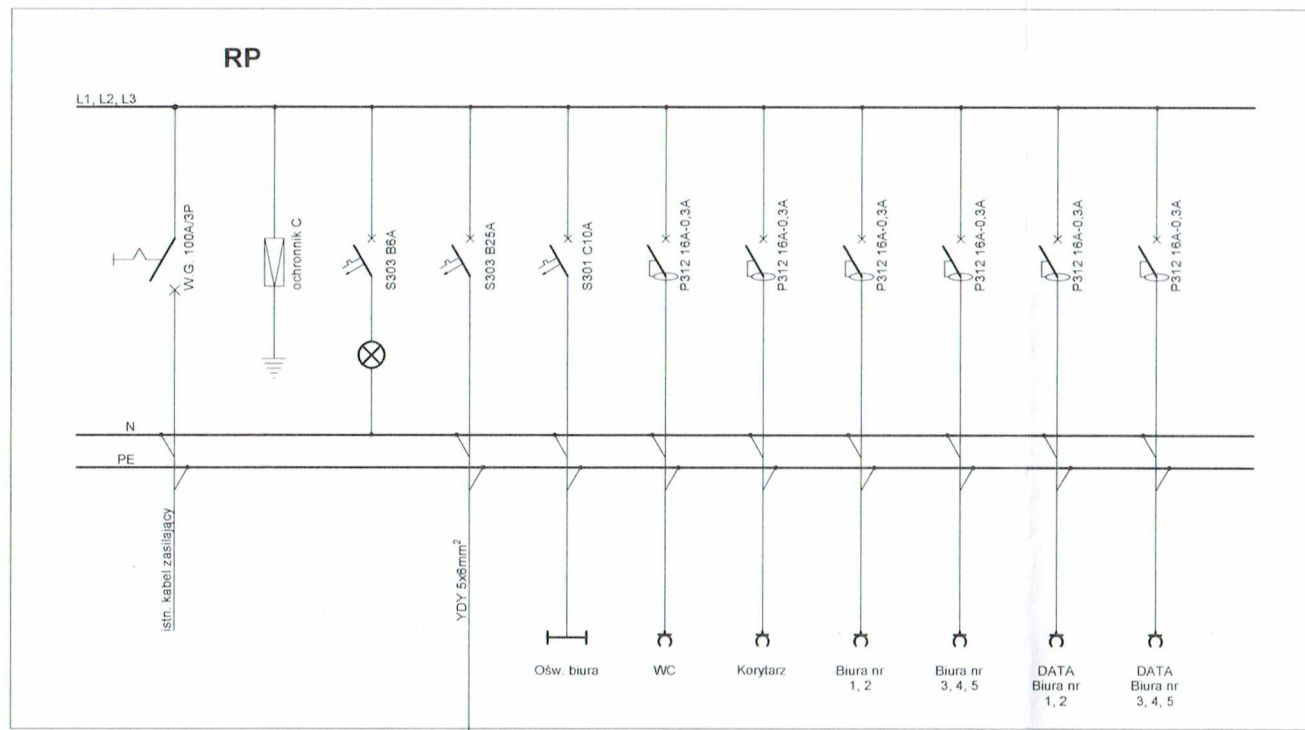
LEGENDA:

- ⌋ gniazdo z uziemieniem pojedyncze w ramce
- ⌋ gniazdo komputerowe w ramce

PEL1  
 2 x RJ 45  
 1 x RJ 45  
 3 x 230V N + PE DATA  
 RAMKA 5x

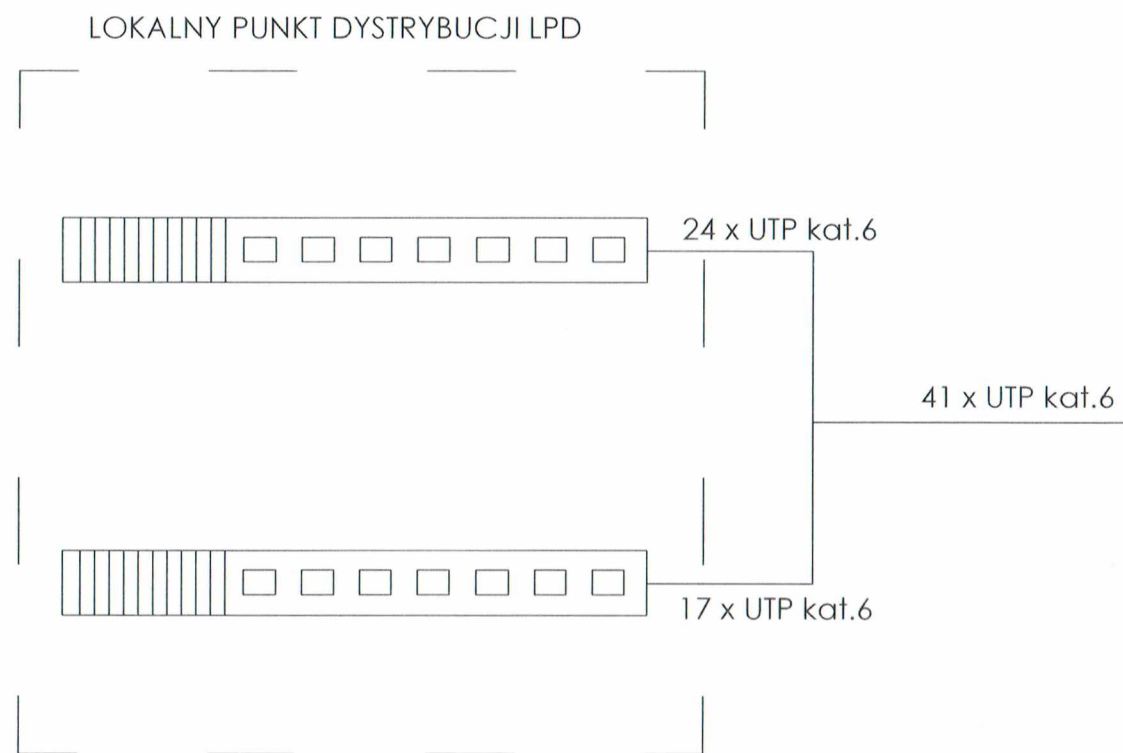
PEL2  
 2 x RJ 45  
 2 x 230V N + PE DATA  
 RAMKA 3x

NADZÓR PROJEKTOWANIE - BRANŻA ELEKTRYCZNA JAROSŁAW SZCZĘSNY ul. BOJAŃCZYKA 20/22 m 1 87-800 WŁOCŁAWEK			
OBIEKT STAROSTWO POWIATOWE WE WŁOCŁAWKU			
ADRES UL. CYGANKA 2B 87-800 WŁOCŁAWEK			
TYTUŁ RYSUNKU PROJEKT INSTALACJI OSPRZĘTU EL. POMIESZCZEŃ STAROSTWA POWIATOWEGO			
PROJEKTANT INŻ. JAROSŁAW SZCZĘSNY Lp. WBPP-A-N-0386-5/46/01 Wk Spec. Instalacje - Inżynieria w zakresie Instalacji elektrycznych KUP/IE/2445/01	PODPIS 	BRANŻA ELEKTRYCZNA DATA maj 2016 r.	STRONA 2

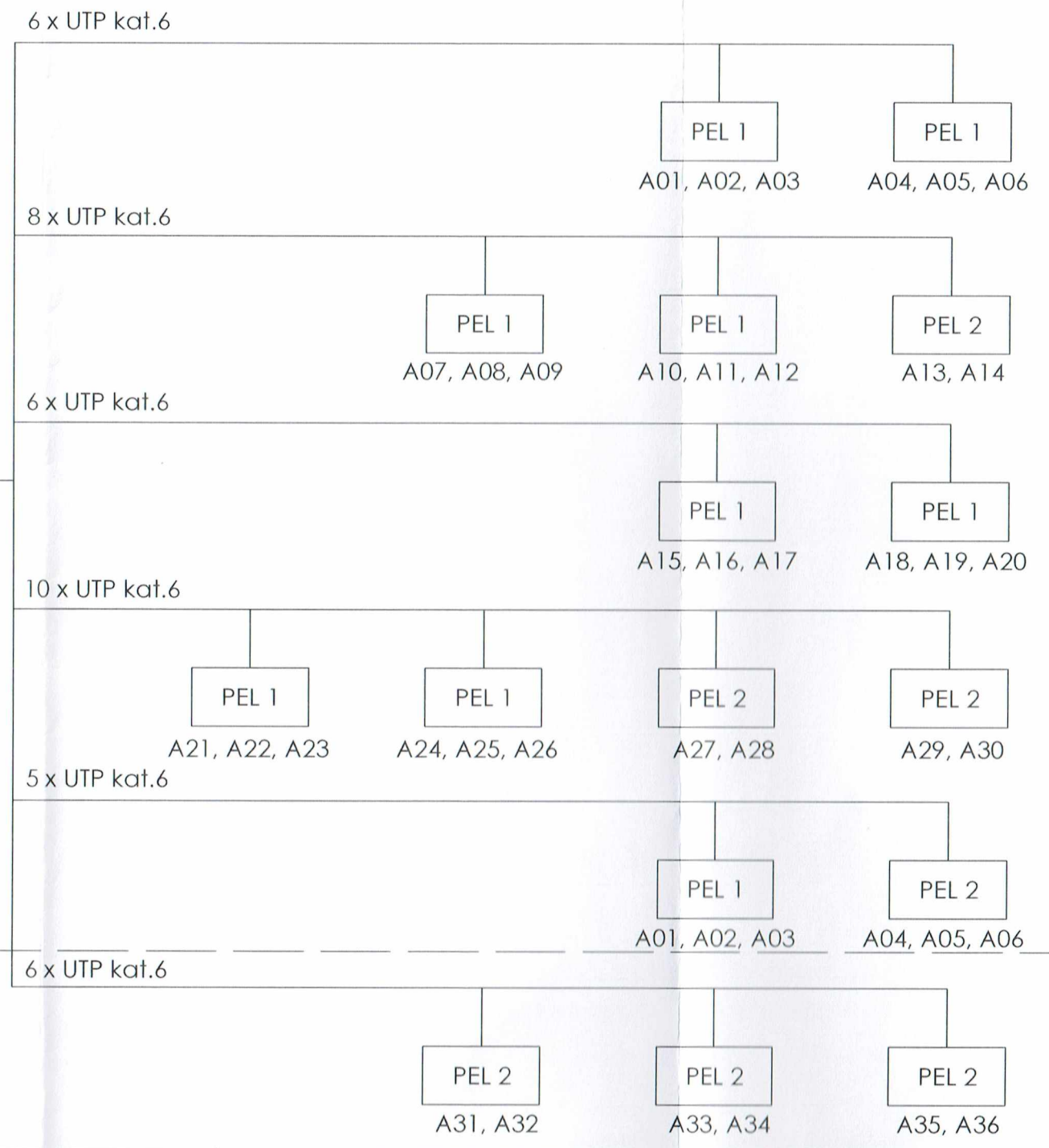


NADZÓR PROJEKTOWANIE - BRANŻA ELEKTRYCZNA JAROSŁAW SZCZĘŚNY ul. BOJAŃCZYKA 20/22 m 1 87-800 WŁOCŁAWEK			
OBIEKT		STAROSTWO POWIATOWE WE WŁOCŁAWKU	
ADRES		UL. CYGANKA 28 87-800 WŁOCŁAWEK	
TYTUŁ RYSUNKU SCHEMAT ROZDZIELNI W POMIĘSZCZENIACH STAROSTWA POWIATOWEGO			
PROJEKTANT inż. JAROSŁAW SZCZĘŚNY upr. W.BPP-A1-8386-5/46/81 Wk IPEC Instalacyjno - Inżynierska w zakresie instalacji elektrycznych KUP/E/2445/01	PODPIS 	BRANŻA ELEKTRYCZNA DATA maj 2016 r	NR rys. 3





ISTNIEJĄCE PUNKTY PEL Z I ETAPU MODERNIZACJI STAROSTWA



Pozostałe elementy okablowania strukturalnego:

- Kabel UTP PVC 4x2x23 AVG ALANTEC KIU6PVC305 [ALANTEC]
- 1 x SWITCH 24 PORTOWY 24x10/100/1000 RJ-45 4 x SLOT SFP, POE+, 19" (TP-LINK TL-SG2424P) [ATEL]
- Moduł KEYSTONE UTP kat. 6 MB003 [ALANTEC]
- Panel crossowy 19" 1U, 24 porty, niewyposażony z podporą PK020 [ALANTEC]

NADZÓR PROJEKTOWANIE - BRANŻA ELEKTRYCZNA JAROSŁAW SZCZĘSNY ul. BOJAŃCZYKA 20/22 m 1 87-800 WŁOCŁAWEK			
OBIEKT STAROSTWO POWIATOWE WE WŁOCŁAWKU			
ADRES UL. CYGANKA 28 87-800 WŁOCŁAWEK			
TYTUŁ RYSUNKU SCHEMAT IDEOWY OKABLOWANIA STRUKTURALNEGO			
PROJEKTANT Inż. JAROSŁAW SZCZĘSNY ul. WBP-AN-8386-5/46/81 Wk spec. Instalacyjno - Inżynierska w zakresie instalacji elektrycznych KUP/IE/2445/01	PODPIS 	BRANŻA ELEKTRYCZNA DATA maj 2016 r	NR rys. 4