

1. Zaprawa klejowa ATLAS STOPTER K-20
2. Elewacyjna płyta ze styropianu
3. Warstwa zbrojąca z zaprawy klejowej ATLAS STOPTER K-20
4. Siatka zbrojąca z włókna szklanego
5. Kotek kotwiący
6. Podkład tynkarski ATLAS CERPLAST
7. Cienkowarstwowy tynk strukturalny ATLAS CERMIT
8. Listwa cokołowa
9. Kotek rozporowy
10. Trwaleelastyczny kit uszczelniający
11. Okrągły profil uszczelniający

Czesław *[Signature]*
 Upr. bud. WSPR-BN. 226-5/23/79 Wk

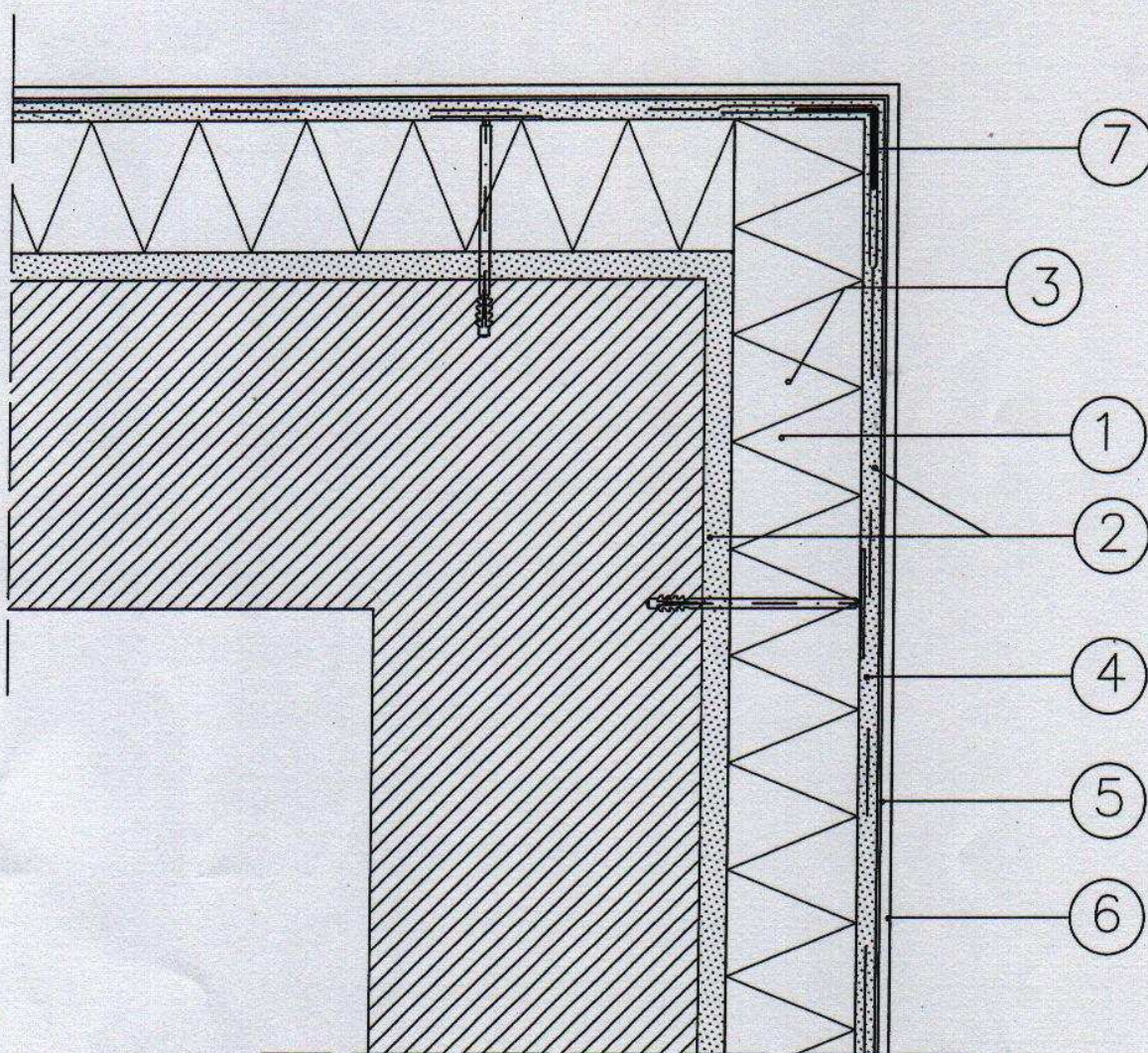
ATLAS STOPTER
 KOMPLEKSOWY SYSTEM DOCIEPLEŃ BUDYNKÓW

ROZWIĄZANIE DOLNEJ KRAWĘDZI SYSTEMU
 ZE STYKIEM DO PODŁOŻA

RYS.
 6

KOMPLEKSOWY SYSTEM DOCIEPLEŃ ATLAS ROKER

DOCIEPLENIE NAROŻNIKA ZEWNĘTRZNEGO



1. IZOLACJA TERMICZNA Z WEŁNY MINERALNEJ
2. ZAPRAWA KLEJOWA ATLAS ROKER W-20
3. KOŁEK PLASTIKOWY Z TRZPIENIEM METALOWYM DO MOCOWANIA WEŁNY MINERALNEJ
4. SIATKA ZBROJĄCA Z WŁÓKNA SZKLANEGO
5. PODKŁAD TYNKARSKI ATLAS SILKAT ASX
6. CIENKOWARSTWOWY TYNK STRUKTURALNY ATLAS CERMIT
7. LISTWA NAROŻNA Z SIATKĄ

UWAGA:

W PRZYPADKU WYKOŃCZENIA ELEWACJI TYNKIEM SILIKATOWYM.
5. PODKŁAD TYNKARSKI ATLAS SILKAT ASX
6. SILIKATOWY TYNK DEKORACYJNY ATLAS SILKAT

W PRZYPADKU ZASTOSOWANIA TYNKU SILIKONOWEGO:
5. PODKŁAD TYNKARSKI ATLAS SILKON ANX
6. SILIKONOWY TYNK DEKORACYJNY ATLAS SILKON

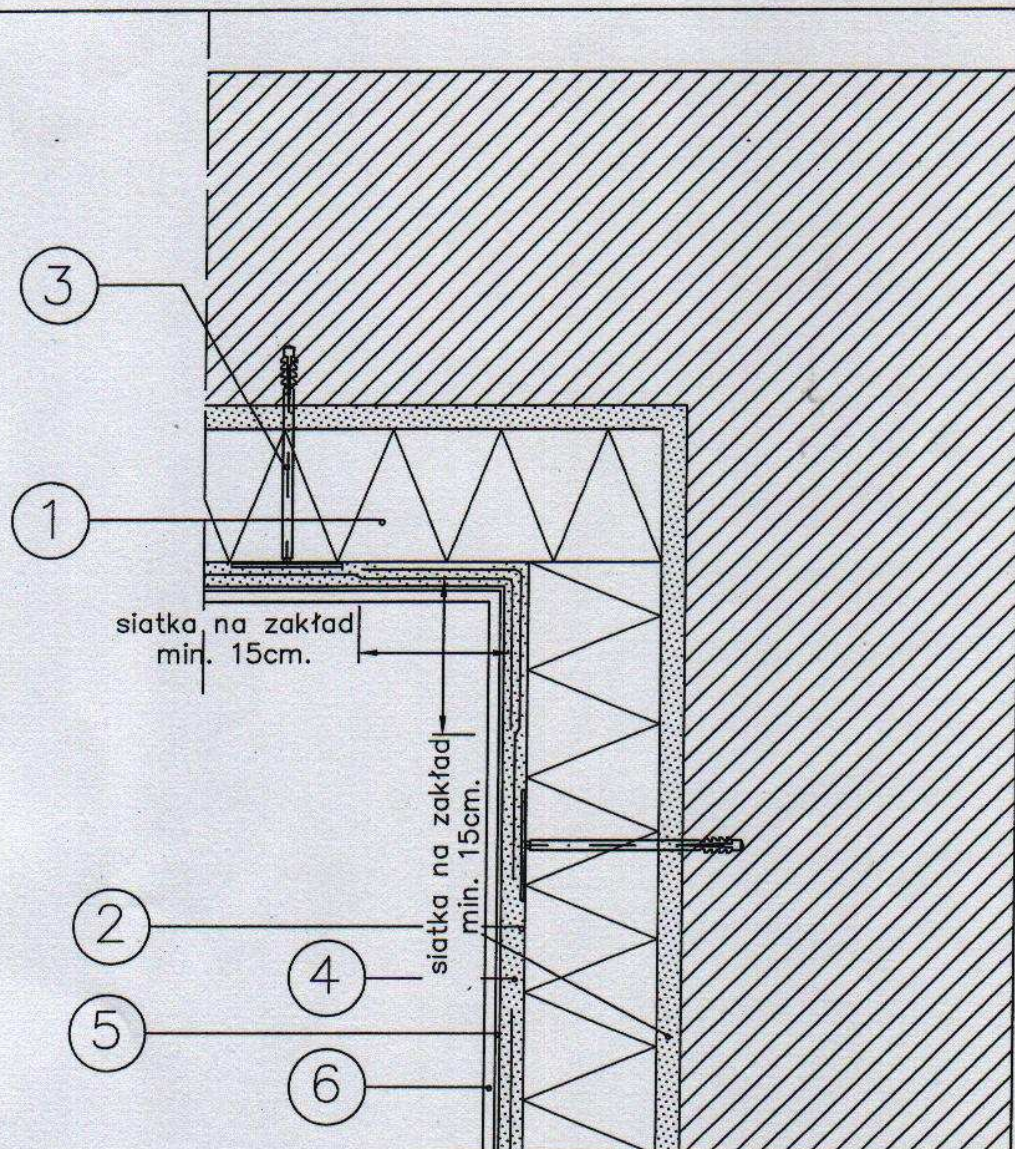
DOCIEPLENIE NAROŻNIKA ZEWNĘTRZ.
WARIANT Z PROFILEM

PRZEKRÓJ PIONOWY

RYS.
nr

Czesław Szymonowski
Upr. bud. WRPP ANI 1072-5/26/79 WK

KOMPLEKSOWY SYSTEM DOCIEPLEŃ ATLAS ROKER DOCIEPLENIE NAROŻNIKA WEWNĘTRZNEGO



1. IZOLACJA TERMICZNA Z WEŁNY MINERALNEJ
2. ZAPRAWA KLEJĄCA ATLAS ROKER W-20
3. KOŁEK PLASTIKOWY Z TRZPIENIEM METALOWYM DO MOCOWANIA WEŁNY MINERALNEJ
4. SIATKA ZBROJĄCA Z WŁÓKNA SZKLANEGO
5. PODKŁAD TYNKARSKI ATLAS CERPLAST
6. CIENKOWARSTWOWY TYNK STRUKTURALNY ATLAS CERMIT

UWAGA:

W PRZYPADKU WYKOŃCZENIA ELEWACJI TYNKIEM SILIKATOWYM.

5. PODKŁAD TYNKARSKI ATLAS SILKAT ASX
6. SILIKATOWY TYNK DEKORACYJNY ATLAS SILKAT

W PRZYPADKU ZASTOSOWANIA TYNKU SILIKONOWEGO:

5. PODKŁAD TYNKARSKI ATLAS SILKON ANX
6. SILIKONOWY TYNK DEKORACYJNY ATLAS SILKON

DOCIEPLENIE NAROŻNIKA WEWNĘTRZ.
WARIANT Z SIATKĄ NA ZAKŁAD

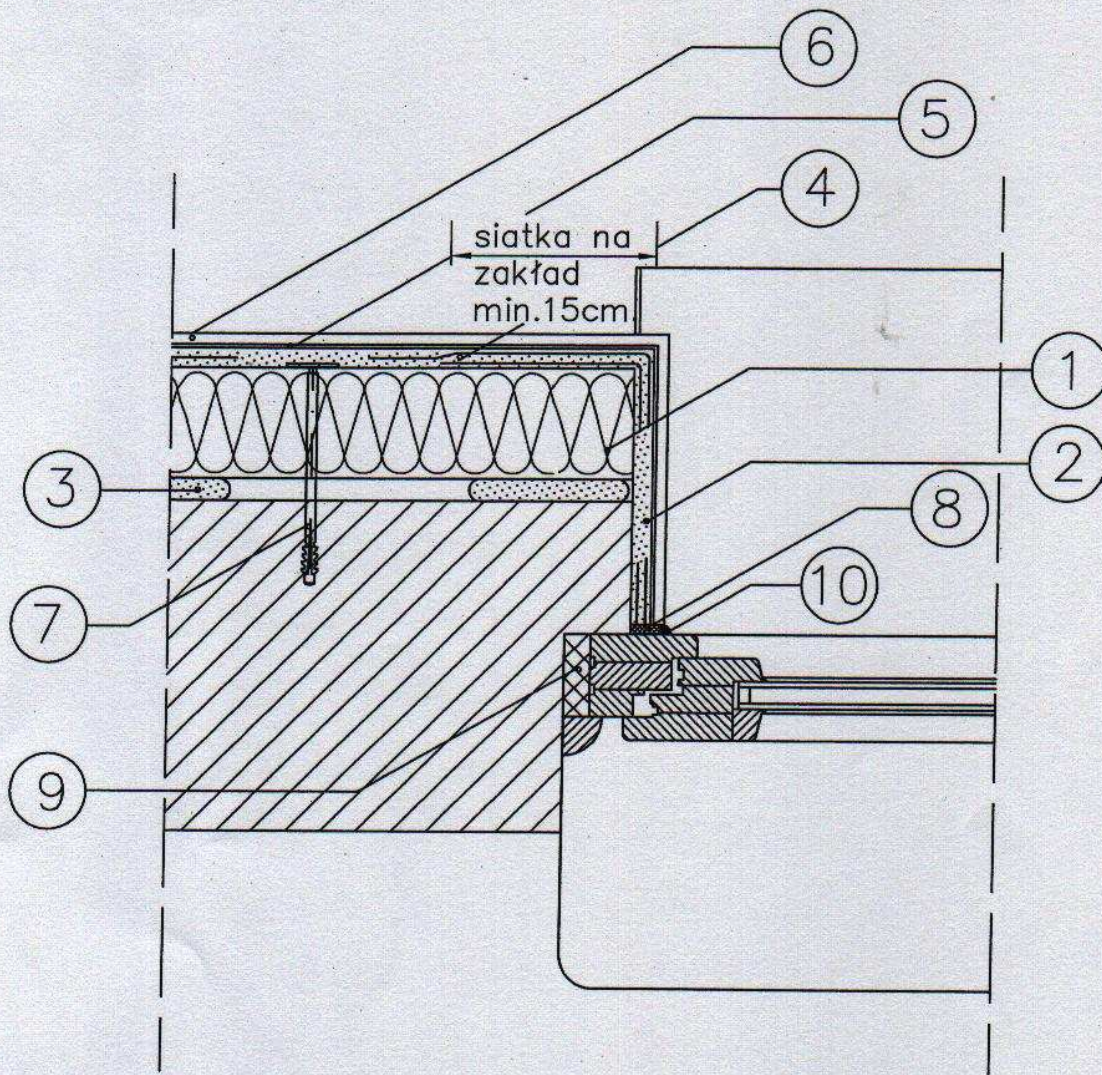
PRZEKRÓJ POZIOMY

RYS.
nr

Czesław Szpilewski
Upr. bud. WOPR. 01/5196-5/28/79 WK

KOMPLEKSOWE SYSTEMY DOCIEPLEŃ ATLAS STOPTER, ATLAS HOTER

ZAKOŃCZENIE DOCIEPLENIA ŚCIANY PRZY OTWORZE OKIENNYM Z WĘGARKIEM



1. ELEWACYJNA PŁYTA ZE STYROPIANU
2. ZAPRAWA KLEJOWA ATLAS STOPTER K-20, ATLAS HOTER U
3. ZAPRAWA KLEJOWA ATLAS STOPTER K-10, ATLAS HOTER S, ATLAS STOPTER K-20, ATLAS HOTER U
4. SIATKA ZBROJĄCA Z WŁÓKNA SZKLANEGO
5. PODKŁAD TYNKARSKI ATLAS CERPLAST
6. CIENKOWARSTWOWY TYNK STRUKTURALNY ATLAS CERMIT
7. KOŁEK DO MOCOWANIA TERMOIZOLACJI TYPU KDS
8. TAŚMA ROZPRĘŻNA
9. PIANKA USZCZELNIAJĄCA
10. MASA SILIKONOWA ATLAS SILTON S

UWAGA:

W PRZYPADKU WYKOŃCZENIA ELEWACJI TYNKIEM SILIKATOWYM.
5. PODKŁAD TYNKARSKI ATLAS SILKAT ASX
6. SILIKATOWY TYNK DEKORACYJNY ATLAS SILKAT

W PRZYPADKU ZASTOSOWANIA TYNKU SILIKONOWEGO:
5. PODKŁAD TYNKARSKI ATLAS SILKON ANX
6. SILIKONOWY TYNK DEKORACYJNY ATLAS SILKON

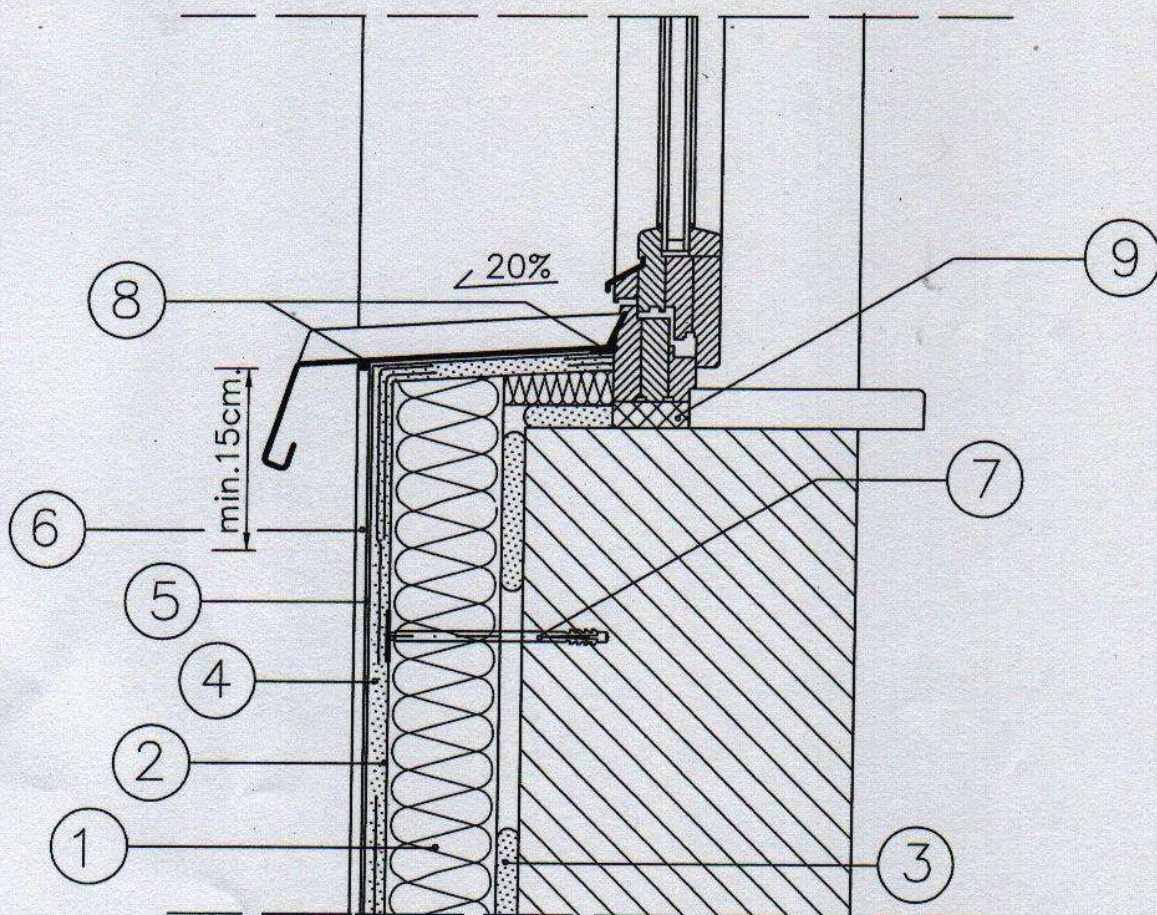
ZAKOŃCZENIE DOCIEPLENIA ŚCIANY PRZY OTWORZE OKIENNYM Z WĘGARKIEM

PRZEKRÓJ POZIOMY

RYS.
nr

Czesław Szymonowski
Ubr. bud. WROCLAW 1970-1971 Wk.

KOMPLEKSOWE SYSTEMY DOCIEPLEŃ ATLAS STOPTER, ATLAS HOTER DOCIEPLENIE ŚCIANY POD OKNEM



1. ELEWACYJNA PŁYTA ZE STYROPIANU
2. ZAPRAWA KLEJOWA ATLAS STOPTER K-20,
ATLAS HOTER U
3. ZAPRAWA KLEJOWA ATLAS STOPTER K-10,
ATLAS HOTER S, ATLAS STOPTER K-20,
ATLAS HOTER U
4. SIATKA ZBRÓJĄCA Z WŁÓKNA SZKLANEGO
5. PODKŁAD TYNKARSKI ATLAS CERPLAST
6. CIENKOWARSTWOWY TYNK STRUKTURALNY
ATLAS CERMIT
7. KOŁEK DO MOCOWANIA TERMOIZOLACJI TYPU KDS
8. MASA SILIKONOWA ATLAS SILTON S
9. PIANKA USZCZELNIAJĄCA

UWAGA:

W PRZYPADKU WYKOŃCZENIA ELEWACJI TYNKIEM
SILIKATOWYM.
5. PODKŁAD TYNKARSKI ATLAS SILKAT ASX
6. SILIKATOWY TYNK DEKORACYJNY ATLAS SILKAT

W PRZYPADKU ZASTOSOWANIA TYNKU SILIKONOWEGO:
5. PODKŁAD TYNKARSKI ATLAS SILKON ANX
6. SILIKONOWY TYNK DEKORACYJNY ATLAS SILKON

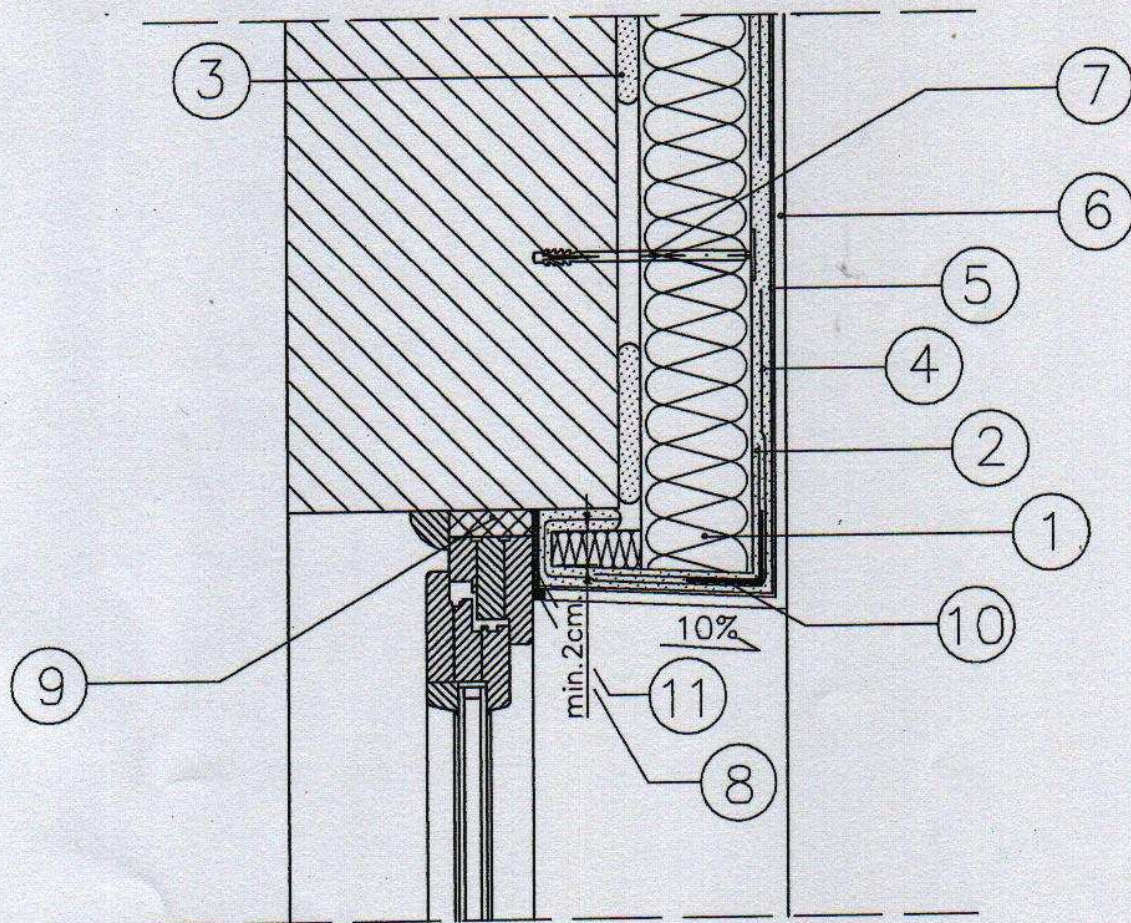
DOCIEPLENIE ŚCIANY POD PARAPETEM
Z BLACHY

PRZEKRÓJ PIONOWY

RYS.
nr

Czesław Szponikowski
Upr. bud. 4800-N/11/19-528/79 Wk

KOMPLEKSOWE SYSTEMY DOCIEPLEŃ ATLAS STOPTER, ATLAS HOTER DOCIEPLENIE NADPROŻA



1. ELEWACYJNA PŁYTA ZE STYROPIANU
2. ZAPRAWA KLEJOWA ATLAS STOPTER K-20,
ATLAS HOTER U
3. ZAPRAWA KLEJOWA ATLAS STOPTER K-10,
ATLAS HOTER S, ATLAS STOPTER K-20,
ATLAS HOTER U
4. SIATKA ZBROJĄCA Z WŁÓKNA SZKLANEGO
5. PODKŁAD TYNKARSKI ATLAS CERPLAST
6. CIENKOWARSTWOWY TYNK STRUKTURALNY
ATLAS CERMIT
7. KOŁEK DO MOCOWANIA TERMOIZOLACJI TYPU KDS
8. MASA SILIKONOWA ATLAS SILTON S
9. PIANKA USZCZELNIAJĄCA
10. LISTWA NAROŻNA Z SIATKĄ
11. TAŚMA ROZPRĘŻNA

UWAGA:

W PRZYPADKU WYKOŃCZENIA ELEWACJI TYNKIEM
SILIKATOWYM.

5. PODKŁAD TYNKARSKI ATLAS SILKAT ASX
6. SILIKATOWY TYNK DEKORACYJNY ATLAS SILKAT

W PRZYPADKU ZASTOSOWANIA TYNKU SILIKONOWEGO:

5. PODKŁAD TYNKARSKI ATLAS SILKON ANX
6. SILIKONOWY TYNK DEKORACYJNY ATLAS SILKON

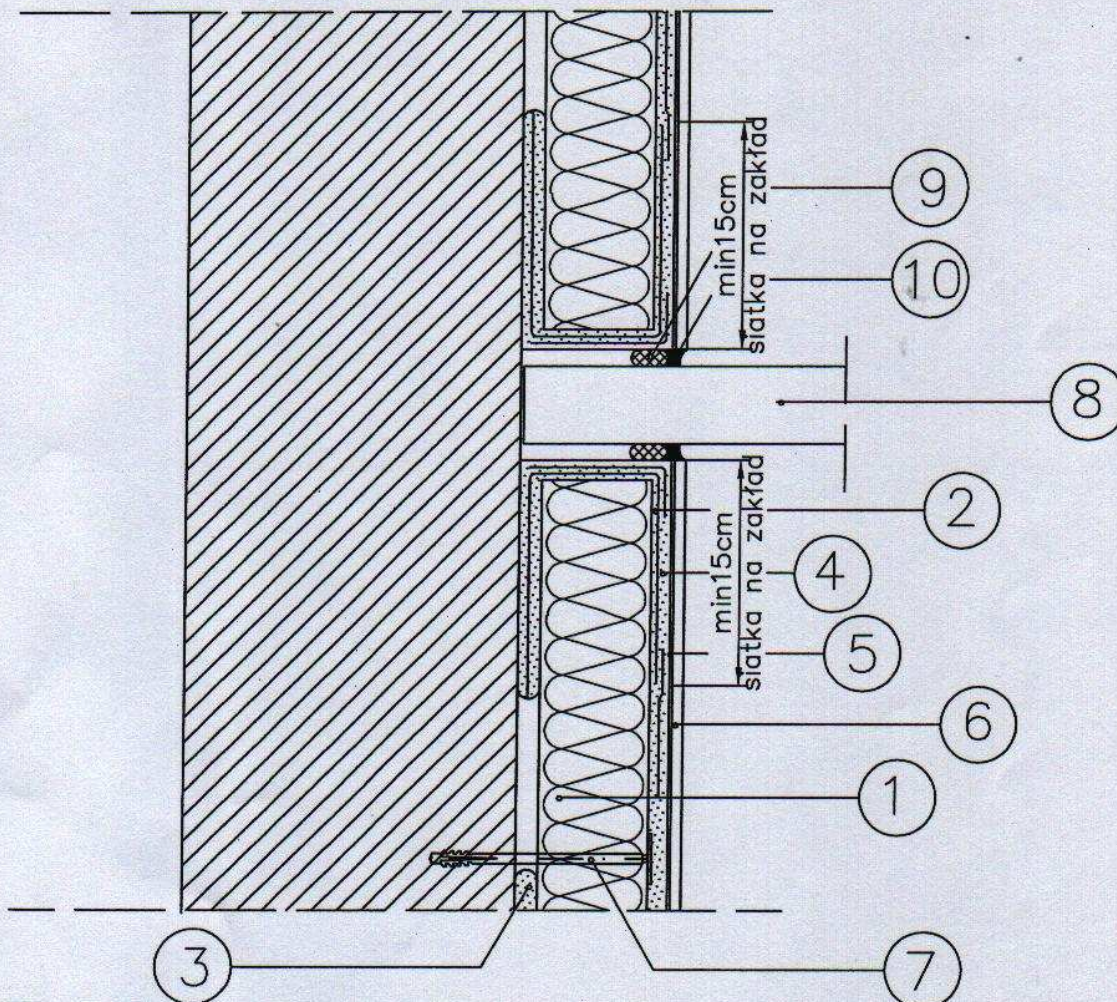
DOCIEPLENIE NADPROŻA

PRZEKRÓJ PIONOWY

RYS.
nr

Czesław S. S. S. S. S.
Upr. bud.-WBPP/AN/7/191-5/28/79 Wk

KOMPLEKSOWE SYSTEMY DOCIEPLEŃ ATLAS STOPTER, ATLAS HOTER ELEMENT PENETRUJĄCY DOCIEPLENIE



1. ELEWACYJNA PŁYTA ZE STYROPIANU
2. ZAPRAWA KLEJOWA ATLAS STOPTER K-20, ATLAS HOTER U
3. ZAPRAWA KLEJOWA ATLAS STOPTER K-10, ATLAS HOTER S, ATLAS STOPTER K-20, ATLAS HOTER U
4. SIATKA ZBROJĄCA Z WŁÓKNA SZKLANEGO
5. PODKŁAD TYNKARSKI ATLAS CERPLAST
6. CIENKOWARSTWOWY TYNK STRUKTURALNY ATLAS CERMIT
7. KOŁEK DO MOCOWANIA TERMOIZOLACJI TYPU KDS
8. ELEMENT PENETRUJĄCY
9. TAŚMA ROZPREŻNA
10. MASA SILIKONOWA ATLAS SILTON S

UWAGA:

W PRZYPADKU WYKOŃCZENIA ELEWACJI TYNKIEM SILIKATOWYM.
5. PODKŁAD TYNKARSKI ATLAS SILKAT ASX
6. SILIKATOWY TYNK DEKORACYJNY ATLAS SILKAT

W PRZYPADKU ZASTOSOWANIA TYNKU SILIKONOWEGO:
5. PODKŁAD TYNKARSKI ATLAS SILKON ANX
6. SILIKONOWY TYNK DEKORACYJNY ATLAS SILKON

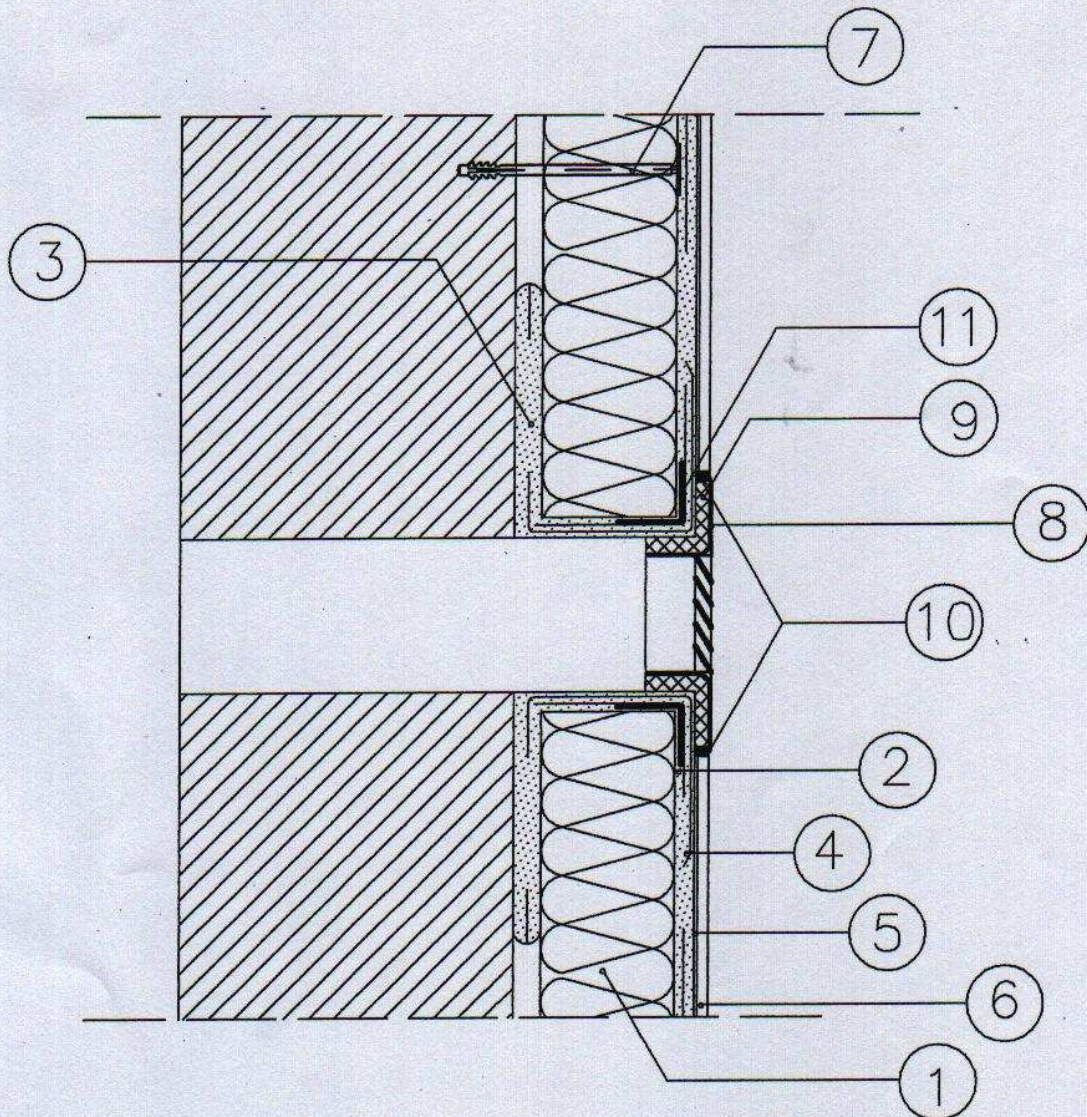
ELEMENT PENETRUJĄCY DOCIEPLENIE

PRZEKRÓJ PIONOWY

RYS.
nr

Czesław Szymonowski
Upr. bud. WBPP-MN-809-5/28/79 Wk

KOMPLEKSOWE SYSTEMY DOCIEPLEŃ ATLAS STOPTER, ATLAS HOTER MONTAŻ KRATKI WENTYLACYJNEJ



1. ELEWACYJNA PŁYTA ZE STYROPIANU
2. ZAPRAWA KLEJOWA ATLAS STOPTER K-20, ATLAS HOTER U
3. ZAPRAWA KLEJOWA ATLAS STOPTER K-10, ATLAS HOTER S, ATLAS STOPTER K-20, ATLAS HOTER U
4. SIATKA ZBROJĄCA Z WŁÓKNA SZKLANEGO
5. PODKŁAD TYNKARSKI ATLAS CERPLAST
6. CIENKOWARSTWOWY TYNK STRUKTURALNY ATLAS CERMIT
7. KOLEK DO MOCOWANIA TERMOIZOLACJI TYPU KDS
8. KRATKA WENTYLACYJNA
9. PIANKA MONTAŻOWA
10. MASA SILIKONOWA ATLAS SILTON S
11. LISTWA NAROŻNA Z SIATKĄ

UWAGA:

W PRZYPADKU WYKOŃCZENIA ELEWACJI TYNKIEM SILIKATOWYM.

5. PODKŁAD TYNKARSKI ATLAS SILKAT ASX
6. SILIKATOWY TYNK DEKORACYJNY ATLAS SILKAT

W PRZYPADKU ZASTOSOWANIA TYNKU SILIKONOWEGO:

5. PODKŁAD TYNKARSKI ATLAS SILKON ANX
6. SILIKONOWY TYNK DEKORACYJNY ATLAS SILKON

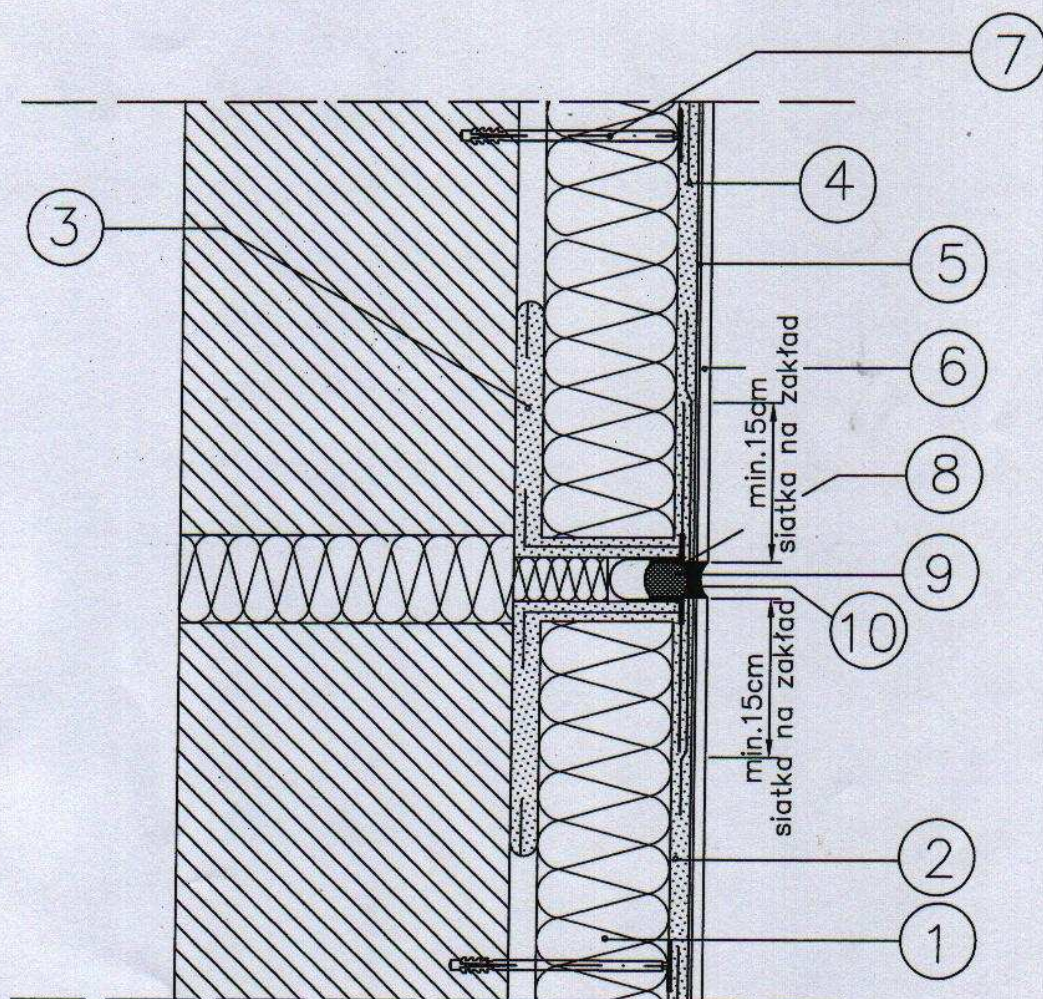
MONTAŻ KRATKI WENTYLACYJNEJ

PRZEKRÓJ PIONOWY

RYS.
nr

Czesław Szyprowski
Upr. bud. WBPP-1 8071-5/28/79 Włd

KOMPLEKSOWE SYSTEMY DOCIEPLEŃ ATLAS STOPTER, ATLAS HOTER DYLATACJA Z UŻYCIEM PROFILA DYLATACYJNEGO



1. ELEWACYJNA PŁYTA ZE STYROPIANU
2. ZAPRAWA KLEJOWA ATLAS STOPTER K-20, ATLAS HOTER U
3. ZAPRAWA KLEJOWA ATLAS STOPTER K-10, ATLAS HOTER S, ATLAS STOPTER K-20, ATLAS HOTER U
4. SIATKA ZBROJĄCA Z WŁÓKNA SZKLANEGO
5. PODKŁAD TYNKARSKI ATLAS CERPLAST
6. CIENKOWARSTWOWY TYNK STRUKTURALNY ATLAS CERMIT
7. KOŁEK DO MOCOWANIA TERMOIZOLACJI TYPU KDS
8. PROFIL DYLATACYJNY Z SIATKĄ ZBROJĄCĄ
9. TAŚMA ROZPRĘŻNA
10. MASA SILIKONOWA ATLAS SILTON S

UWAGA:

W PRZYPADKU WYKOŃCZENIA ELEWACJI TYNKIEM SILIKATOWYM.
5. PODKŁAD TYNKARSKI ATLAS SILKAT ASX
6. SILIKATOWY TYNK DEKORACYJNY ATLAS SILKAT

W PRZYPADKU ZASTOSOWANIA TYNKU SILIKONOWEGO:
5. PODKŁAD TYNKARSKI ATLAS SILKON ANX
6. SILIKONOWY TYNK DEKORACYJNY ATLAS SILKON

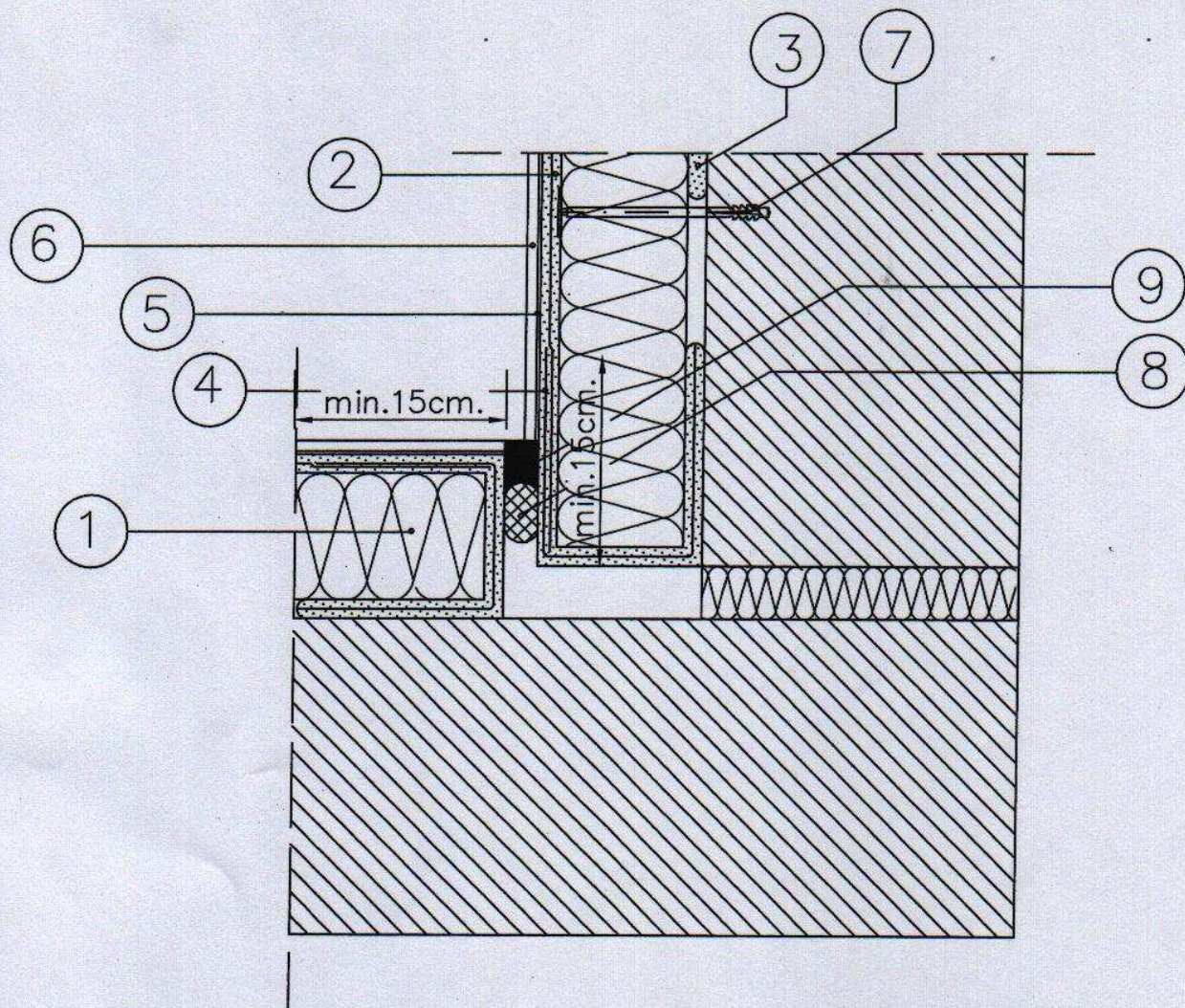
DYLATACJA Z UŻYCIEM PROFILA
DYLATACYJNEGO

PRZEKRÓJ POZIOMY

RYS.
nr

Czesław S. Sadowski
Upr. bud. WRPB-AM/100-5/28/79 Wk

KOMPLEKSOWE SYSTEMY DOCIEPLEŃ ATLAS STOPTER, ATLAS HOTER DYLATACJA W NAROŻNIKU WEWNĘTRZNYM



1. ELEWACYJNA PLYTA ZE STYROPIANU
2. ZAPRAWA KLEJOWA ATLAS STOPTER K-20, ATLAS HOTER U
3. ZAPRAWA KLEJOWA ATLAS STOPTER K-10, ATLAS HOTER S, ATLAS STOPTER K-20, ATLAS HOTER U
4. SIATKA ZBROJĄCA Z WŁÓKNA SZKLANEGO
5. PODKLAD TYNKARSKI ATLAS CERPLAST
6. CIENKOWARSTWOWY TYNK STRUKTURALNY ATLAS CERMIT
7. KOLEK DO MOCOWANIA TERMOIZOLACJI TYP KDS
8. TAŚMA ROZPRĘŻNA
9. MASA SILIKONOWA ATLAS SILTON S

UWAGA:

W PRZYPADKU WYKOŃCZENIA ELEWACJI TYNKIEM SILIKATOWYM.

5. PODKLAD TYNKARSKI ATLAS SILKAT ASX
6. SILIKATOWY TYNK DEKORACYJNY ATLAS SILKAT

W PRZYPADKU ZASTOSOWANIA TYNKU SILIKONOWEGO:

5. PODKLAD TYNKARSKI ATLAS SILKON ANX
6. SILIKONOWY TYNK DEKORACYJNY ATLAS SILKON

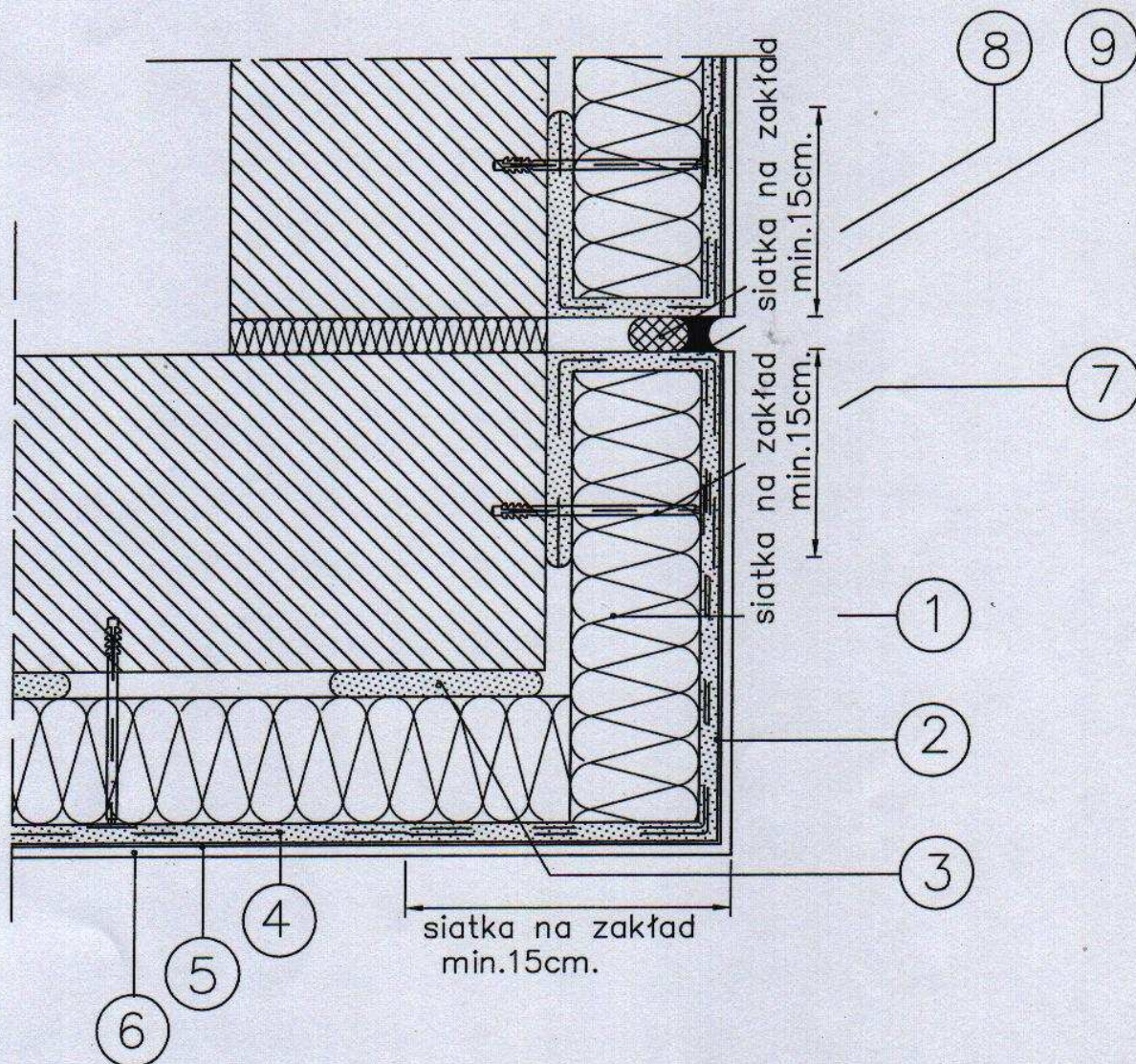
DYLATACJA W NAROŻNIKU
WEWNĘTRZNYM

PRZEKRÓJ POZIOMY

RYS.
nr

Czesław S. Świątek
Upr. bud. WSPR/AM/199-5/28/79 Wk

KOMPLEKSOWE SYSTEMY DOCIEPLEŃ ATLAS STOPTER, ATLAS HOTER DYLATACJA W NAROŻNIKU ZEWNĘTRZNYM



1. ELEWACYJNA PŁYTA ZE STYROPIANU
2. ZAPRAWA KLEJOWA ATLAS STOPTER K-20, ATLAS HOTER U
3. ZAPRAWA KLEJOWA ATLAS STOPTER K-10, ATLAS HOTER S, ATLAS STOPTER K-20, ATLAS HOTER U
4. SIATKA ZBROJĄCA Z WŁÓKNA SZKLANEGO
5. PODKŁAD TYNKARSKI ATLAS CERPLAST
6. CIENKOWARSTWOWY TYNK STRUKTURALNY ATLAS CERMIT
7. KOŁEK DO MOCOWANIA TERMOIZOLACJI TYPU KDS
8. TAŚMA ROZPRĘŻNA
9. MASA SILIKONOWA ATLAS SILTON S

UWAGA:

W PRZYPADKU WYKOŃCZENIA ELEWACJI TYNKIEM SILIKATOWYM.

5. PODKŁAD TYNKARSKI ATLAS SILKAT ASX
6. SILIKATOWY TYNK DEKORACYJNY ATLAS SILKAT

W PRZYPADKU ZASTOSOWANIA TYNKU SILIKONOWEGO:

5. PODKŁAD TYNKARSKI ATLAS SILKON ANX
6. SILIKONOWY TYNK DEKORACYJNY ATLAS SILKON

DYLATACJA W NAROŻNIKU
ZEWNĘTRZNYM

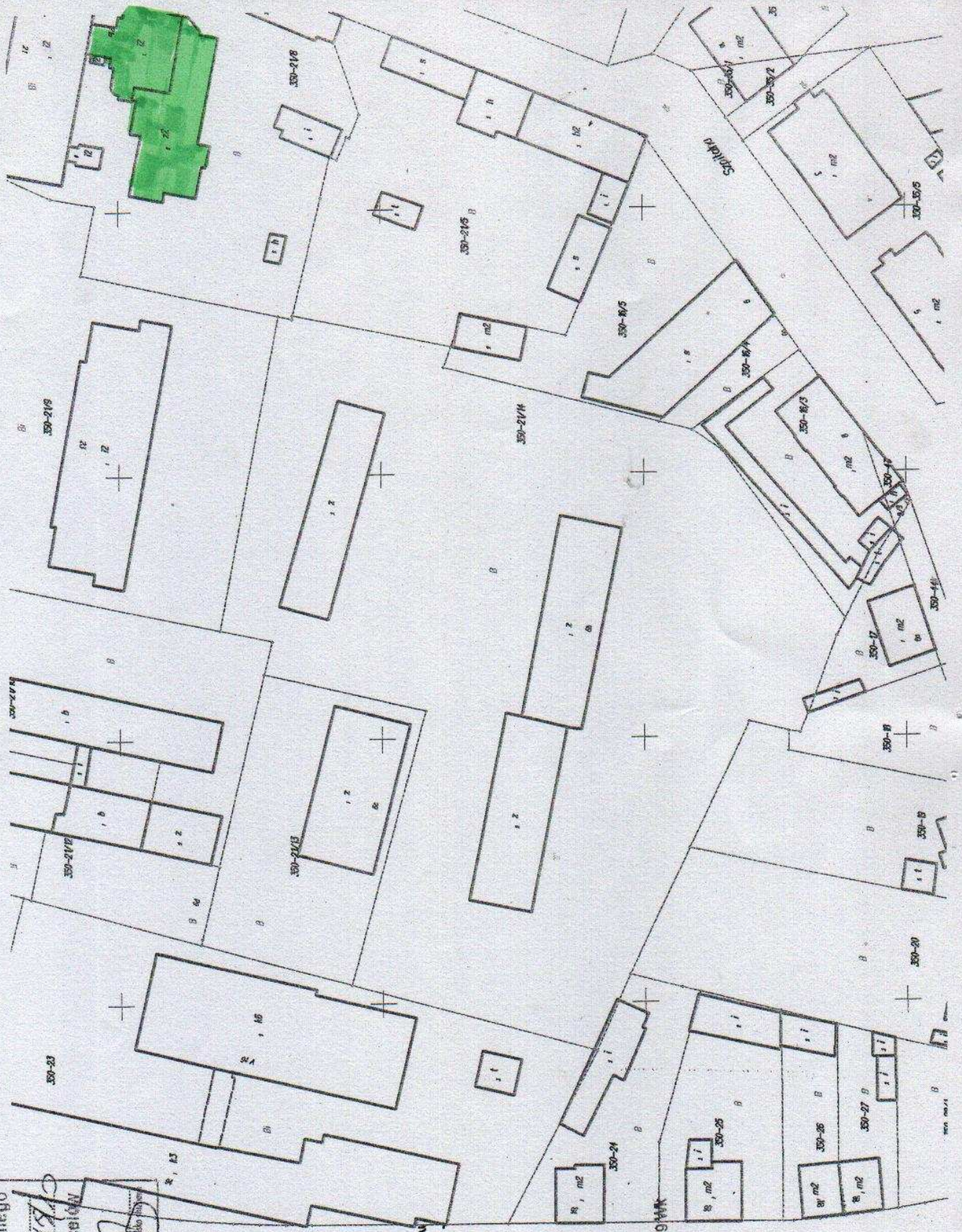
PRZEKRÓJ POZIOMY

RYS.
nr

Czesław Słupkowski
Upr. bud. Wzrost. MN 506-5/28/79 Wk

URZĄD MIASTA WŁOCŁAWEK
WIDZIAŁ GEODELII I KARTOGRAFII
 Poświadczam, że zgodnie z niniejszej mapy z oryginałem posiada w swoim państwowym zasobie geodezyjnym i kartograficznym w dniu 23.08.2010
 i zaawizujecie o tym w celu
 Niniejsza mapa nie może służyć do celów projektowych.
 Włocławek, 23.08.2010
 (Podpis)

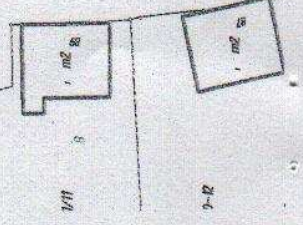
Miasto Włocławek
REPRODUKUCJA WZBRONIONA
 Skala 1:1000



LEGENDA
 - BUDYNEK "E"

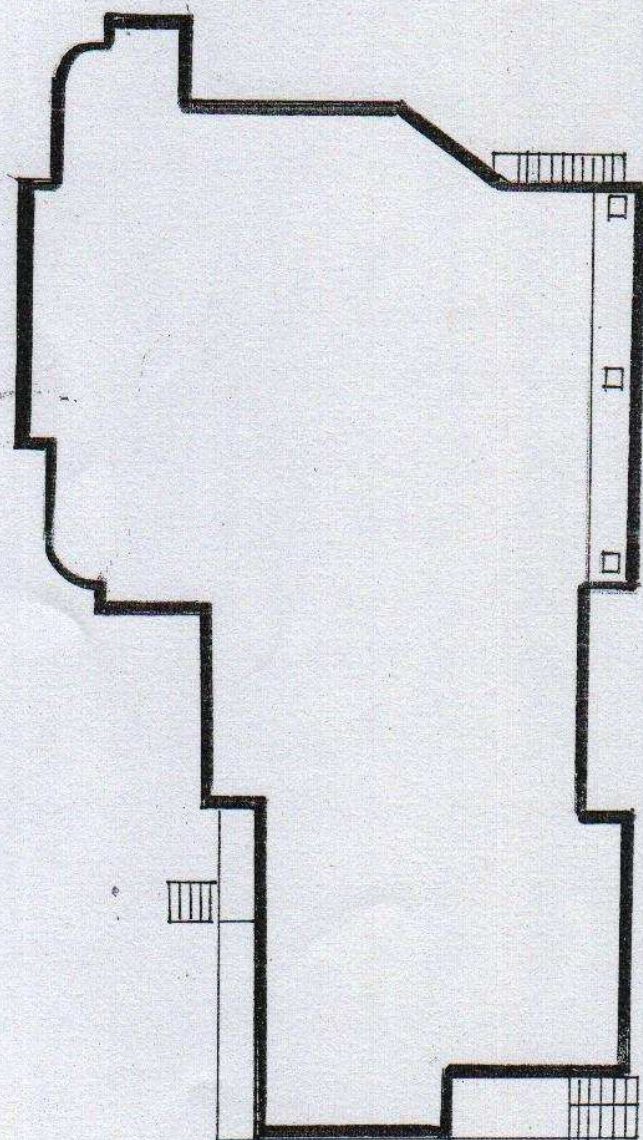


350-1/6
 350-1/8
 350-1/9
 350-1/10
 350-1/11
 350-1/12
 350-1/13
 350-1/14
 350-1/15
 350-1/16
 350-1/17
 350-1/18
 350-1/19
 350-1/20
 350-1/21
 350-1/22
 350-1/23
 350-1/24
 350-1/25
 350-1/26
 350-1/27
 350-1/28
 350-1/29
 350-1/30
 350-1/31
 350-1/32
 350-1/33
 350-1/34
 350-1/35



350-1/6
 350-1/8
 350-1/9
 350-1/10
 350-1/11
 350-1/12
 350-1/13
 350-1/14
 350-1/15
 350-1/16
 350-1/17
 350-1/18
 350-1/19
 350-1/20
 350-1/21
 350-1/22
 350-1/23
 350-1/24
 350-1/25
 350-1/26
 350-1/27
 350-1/28
 350-1/29
 350-1/30
 350-1/31
 350-1/32
 350-1/33
 350-1/34
 350-1/35

ELEWACJA - C



ELEWACJA

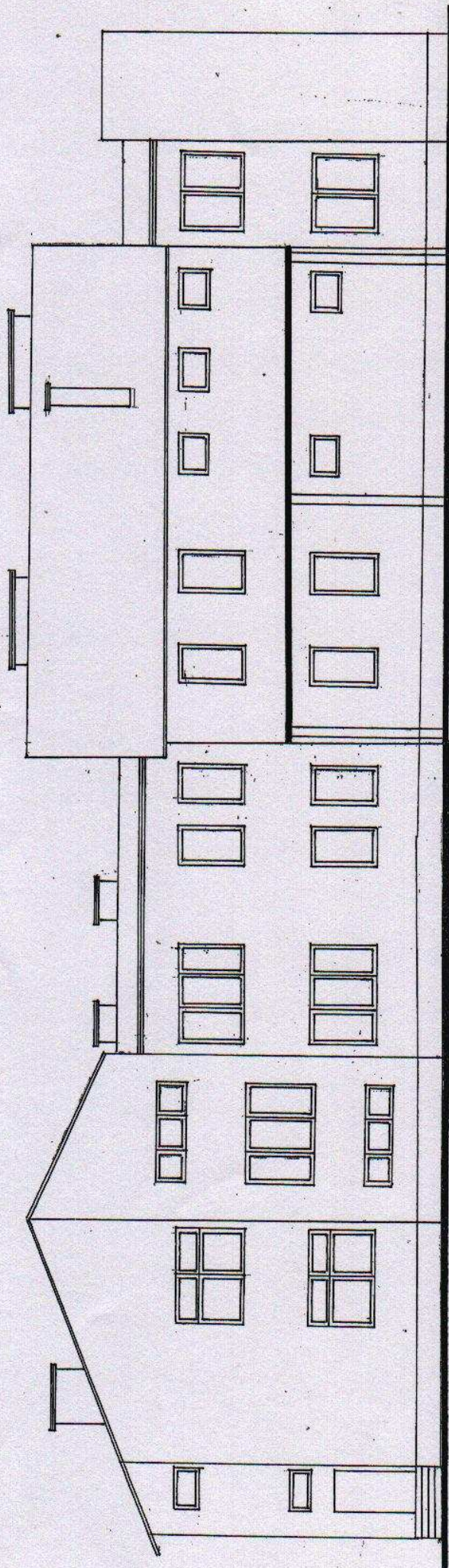
- D

ELEWACJA - B

ELEWACJA - A

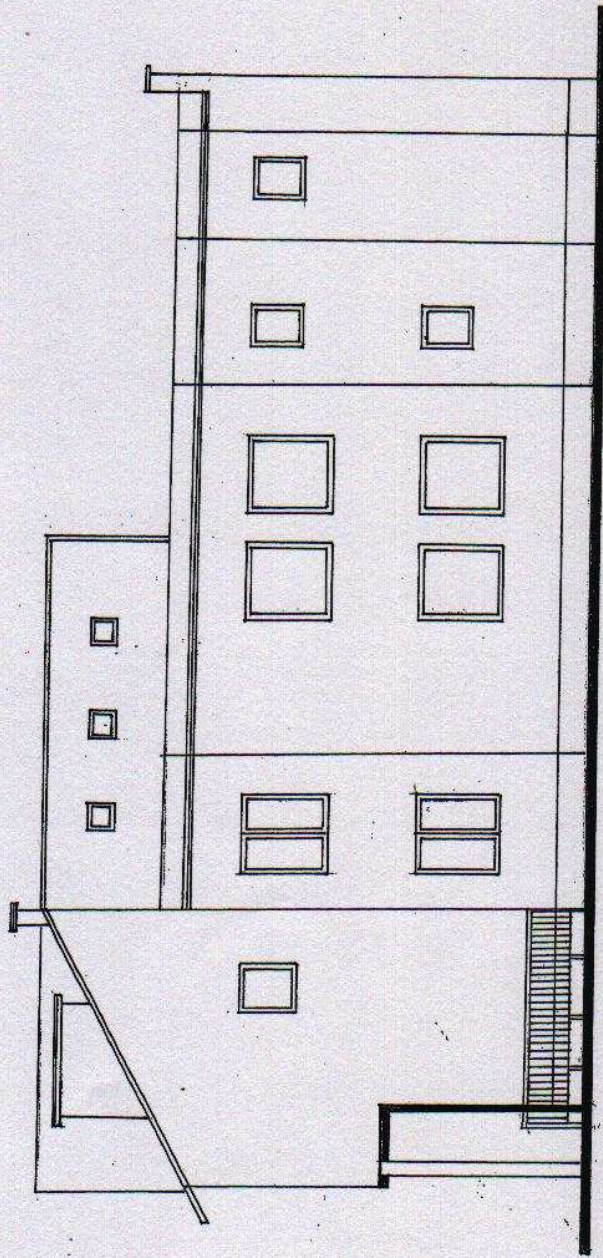
TERMOMODERNIZACJA BUDYNKU - „E”, WRAZ
Z WYMIANĄ STOLARKI OKIENNEJ
SAMODZIELNEGO PUBLICZNEGO ZESPOŁU
PRZYCHODNI SPECJALISTYCZNYCH
WE WŁOCŁAWKU

OBIEKT	BUDYNKU - „E”		RYS
ADRES	87-800 Włocławek ul. Szpitalna 6a		1.
TYTUŁ RYSUNKU	RZUT - ELEWACJI INWENTARYZACJA A, B, C, D	SKAL. 1:100	
PROJEKTOWAŁ	Czesław Szpilewski Upr. bud.-wzrost. MA-8388-528/79 WR		PODPIS



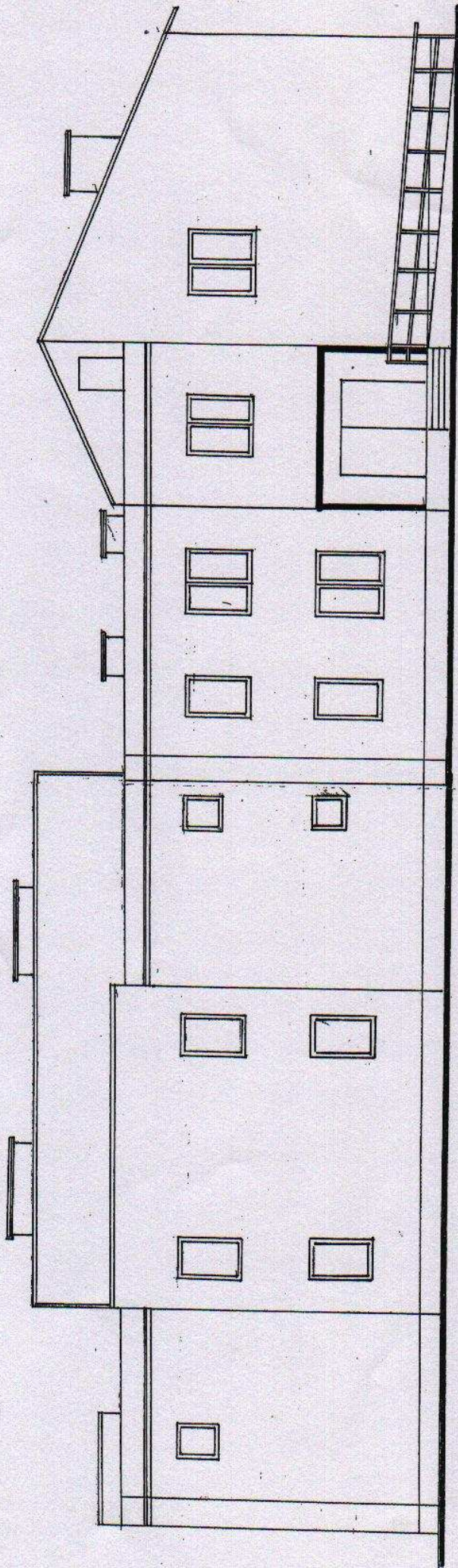
**TERMOMODERNIZACJA BUDYNKU - „E”, WRAZ
Z WYMIANĄ STOLARKI OKIENNEJ SAMODZIELNEGO
PUBLICZNEGO ZESPOŁU PRZYCHODNI SPECJALISTYCZNYCH
WE WŁOCŁAWKU**

OBIEKT	BUDYNKU - „E”,			RYS
ADRES	87-800 Włocławek			
	ul. Szpitalna 6a			
TYTUŁ RYSUNKU	RZUT - A, ELEWACJI INWENTARYZACJA		SKAL	
			1:125	
PROJEKTOWAŁ	<i>Czesław S. Spiliński</i>			PODP
	Upz. Inż. 007/06-NN-8395-5/28/70 Wp.			IS



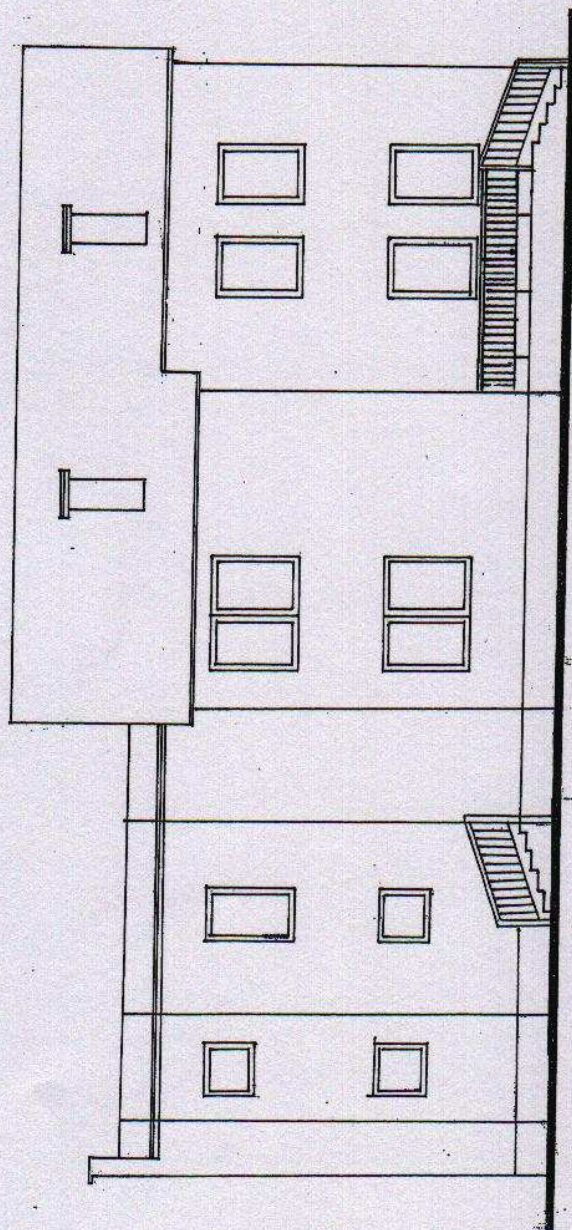
**TERMOMODERNIZACJA BUDYNKU - „E”, WRAZ
Z WYMIANĄ STOLARKI OKIENNEJ SAMODZIELNEGO
PUBLICZNEGO ZESPOŁU PRZYCHODNI SPECJALISTYCZNYCH
WE WŁOCŁAWKU**

OBIEKT	BUDYNKU - „E”			RYS
ADRES	87-800 Włocławek ul. Szpitalna 6a			
TYTUŁ RYSUNKU	RZUT - B, ELEWACJI INWENTARYZACJA	SKAL	1:125	PODP IS
PROJEKTOWAŁ	Czesław Szpiniński Upř. bud. WP/17/19-8386-5/28/79 WK			



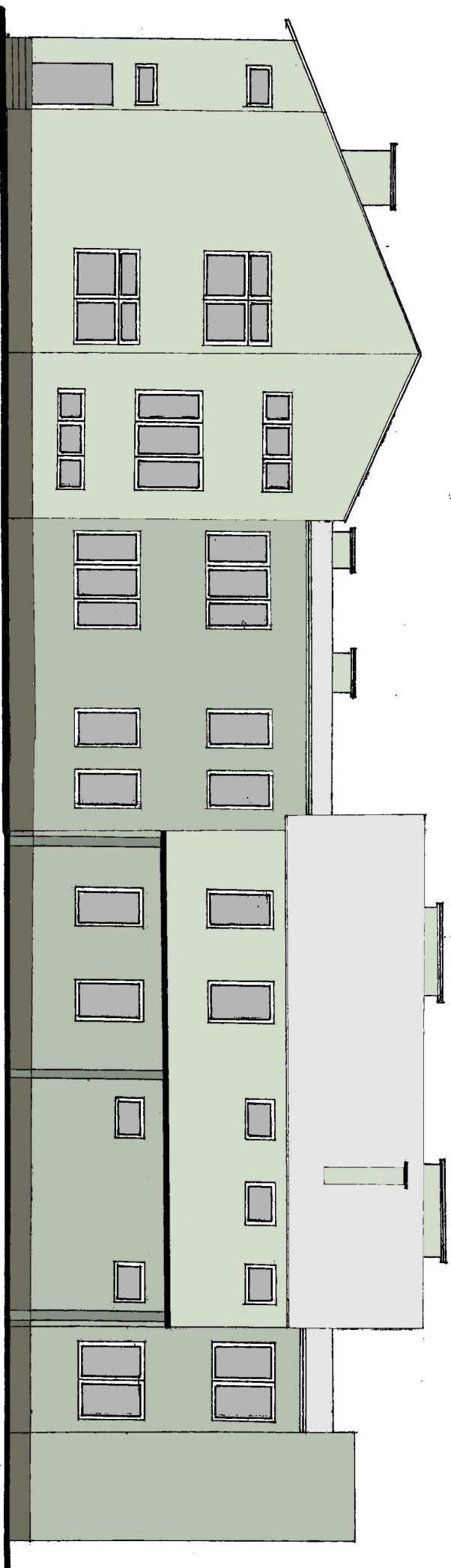
**TERMOMODERNIZACJA BUDYNKU - „E”, WRAZ
Z WYMIANĄ STOLARKI OKIENNEJ SAMODZIELNEGO
PUBLICZNEGO ZESPOŁU PRZYCHODNI SPECJALISTYCZNYCH
WE WŁOCŁAWKU**

OBIEKT	BUDYNKU - „E”,	RYS
ADRES	87-800 Włocławek	
TYTUŁ RYSUNKU	ul. Szpitalna 6a RZUT - C, ELEWACJI INWENTARYZACJA	SKAL 1:125
PROJEKTOWAŁ	<i>Czesław Szulc</i> Upr. bud. MBP ul. 30 Stycznia 11, 83-805 Włocławek	PODP IS



**TERMOMODERNIZACJA BUDYNKU - „E”, WRAZ
Z WYMIANĄ STOLARKI OKIENNEJ SAMODZIELNEGO
PUBLICZNEGO ZESPOŁU PRZYCHODNI SPECJALISTYCZNYCH
WE WŁOCŁAWKU**

OBIEKT	BUDYNKU - „E”			RYS
ADRES	87-800 Włocławek ul. Szpitalna 6a			
TYTUŁ RYSUNKU	RZUT - D, ELEWACJI INWENTARYZACJA	SKAL	1:125	
PROJEKTOWAŁ	<i>Czesław Stojanowski</i> Upr. bud. Włocławek - 5386-5/28/79 Wk			PODP IS



**TERMOMODERNIZACJA BUDYNKU - „E”, WRAZ
Z WYMIANA STOLARKI OKIENNEJ SAMODZIELNEGO
PUBLICZNEGO ZESPOŁU PRZYCHODNI SPECJALISTYCZNYCH
WE WŁOCŁAWKU**

OBIEKT	BUDYNKU - „E”		RYS
ADRES	87-800 Włocławek ul. Szpitalna 6a		
TYTUŁ RYSUNKU	RZUT - A, ELEWACJI KOLORYSTYKA	SKAL 1:125	
PROJEKTOWAŁ			PODP IS



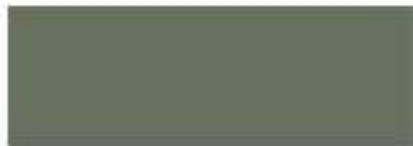
S 0505-G10Y



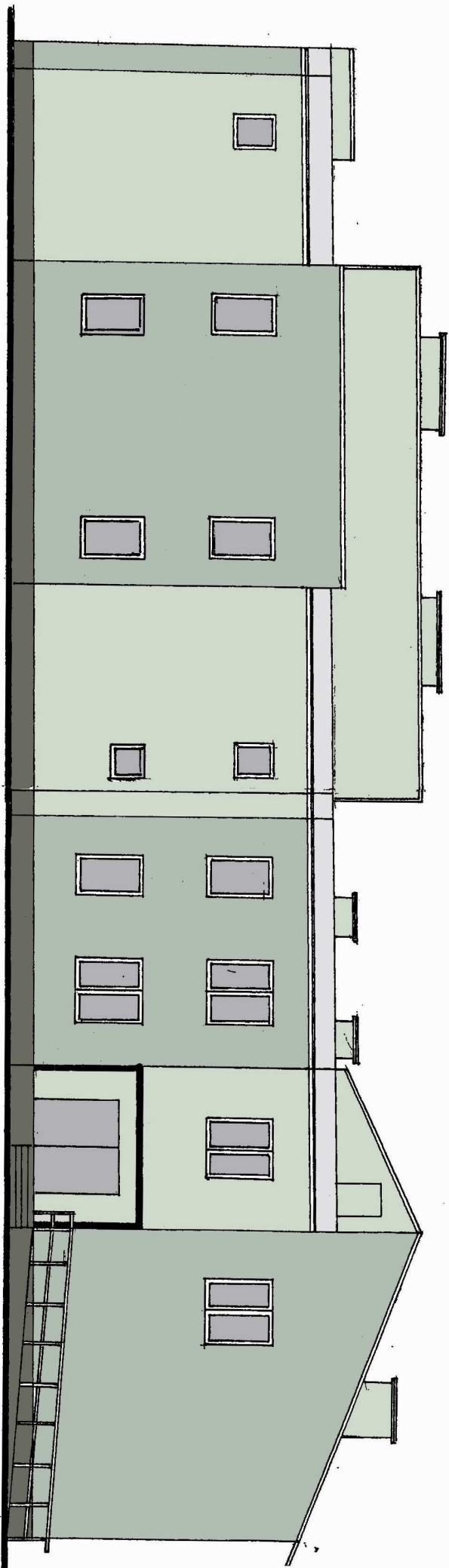
S 1005-G10Y



S 2005-G10Y



S 3005-G50Y



**TERMOMODERNIZACJA BUDYNKU - „E”, WRAZ
Z WYMIANĄ STOLARKI OKIENNEJ SAMODZIELNEGO
PUBLICZNEGO ZESPÓŁU PRZYCHODNI SPECJALISTYCZNYCH
WE WŁOCŁAWKU**

OBIEKT BUDYNKU - „E”,

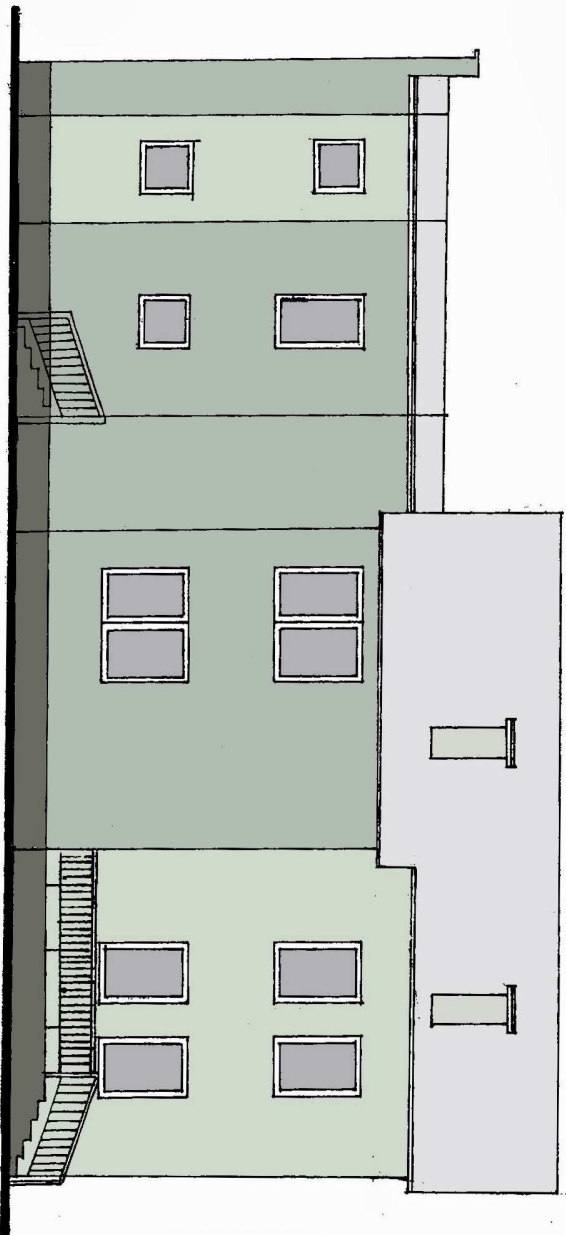
ADRES 87-800 Włocławek

TYTUŁ RZUT - C, ELEWACJI

RYSUNKU KOLORYSTYKA

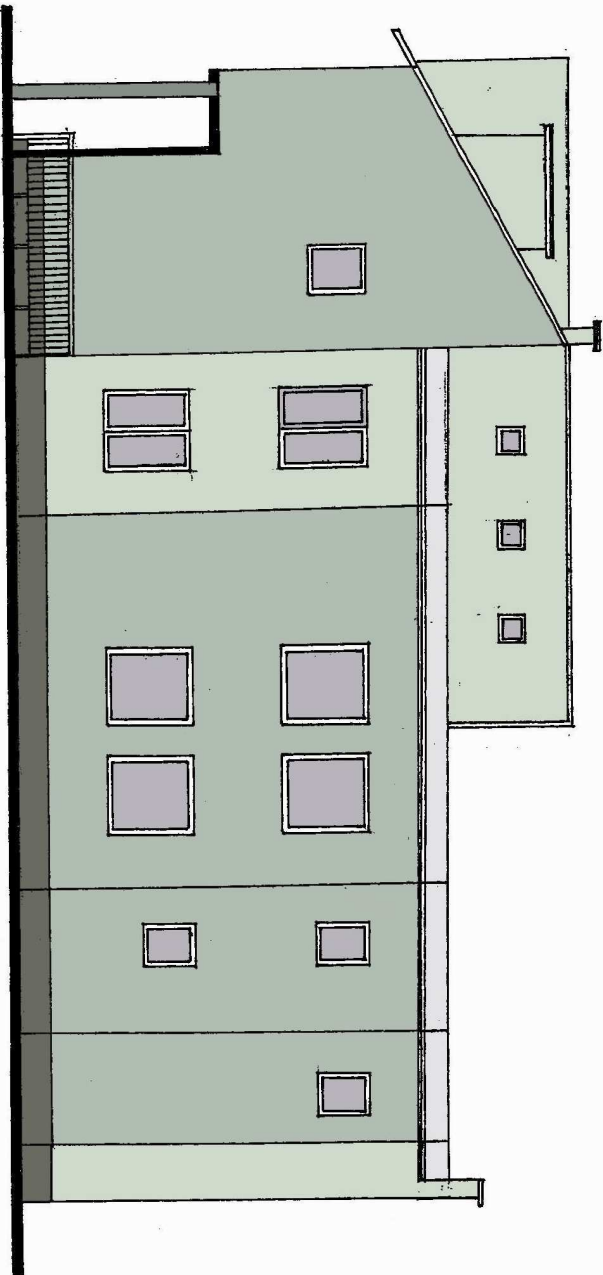
PROJEKTOWAŁ SKAL 1:125

PODPIS IS



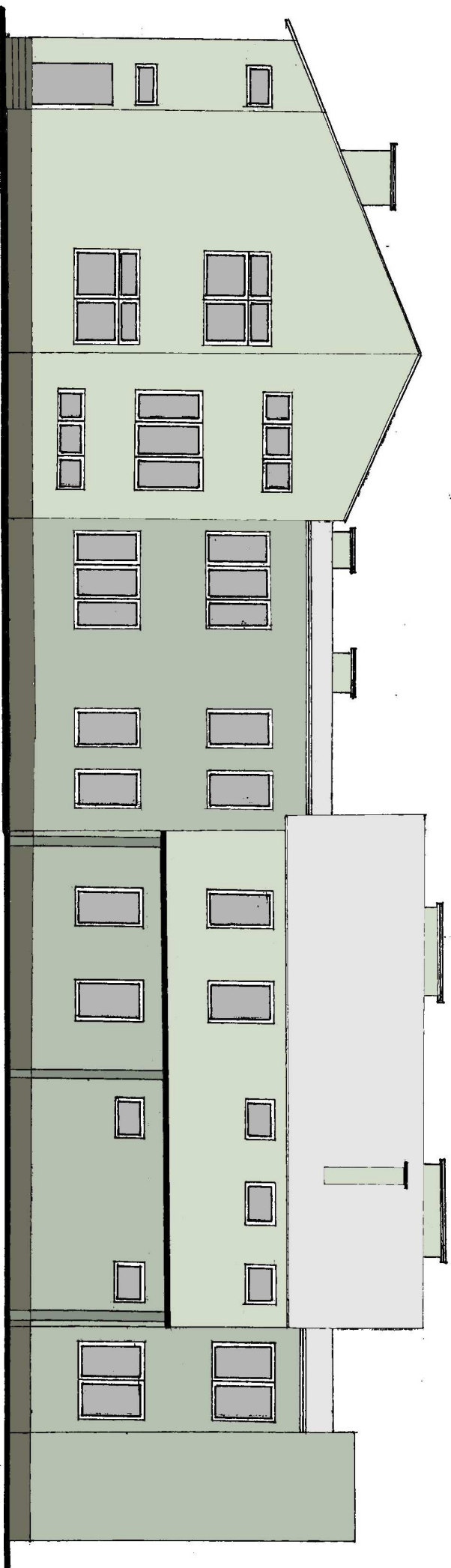
**TERMOMODERNIZACJA BUDYNKU - „E”, WRAZ
Z WYMIANĄ STOLARKI OKIENNEJ SAMODZIELNEGO
PUBLICZNEGO ZESPÓŁU PRZYCHODNI SPECJALISTYCZNYCH
WE WŁOCLAWKU**

OBIEKT	BUDYNKU - „E”		RYS
ADRES	87-800 Włocławek ul. Szpitalna 6a		
TYTUŁ RYSUNKU	RZUT - D, ELEWACJI KOLORYSTYKA	SKAL 1:125	
PROJEKTOWAŁ			PODP IS



**TERMO-MODERNIZACJA BUDYNKU - „E”, WRAZ
Z WYMIANĄ STOLARKI OKIENNEJ SAMODZIELNEGO
PUBLICZNEGO ZESPOŁU PRZYCHODNI SPECJALISTYCZNYCH
WE WŁOCŁAWKU**

OBIEKT	BUDYNKU - „E”,		RYS
ADRES	87-800 Włocławek ul. Szpitalna 6a		
TYTUŁ RYSUNKU	RZUT - B, ELEWACJI KOLORYSTYKA	SKAL 1:125	PODPI- S
PROJEKTOWAŁ			



**TERMOMODERNIZACJA BUDYNKU - „E”, WRAZ
Z WYMIANA STOLARKI OKIENNEJ SAMODZIELNEGO
PUBLICZNEGO ZESPOŁU PRZYCHODNI SPECJALISTYCZNYCH
WE WŁOCŁAWKU**

OBIEKT	BUDYNKU - „E”			RYS
ADRES	87-800 Włocławek ul. Szpitalna 6a			
TYTUŁ RYSUNKU	RZUT - A, ELEWACJI KOLORYSTYKA	SKAL	1:125	PODP IS
PROJEKTOWAŁ				