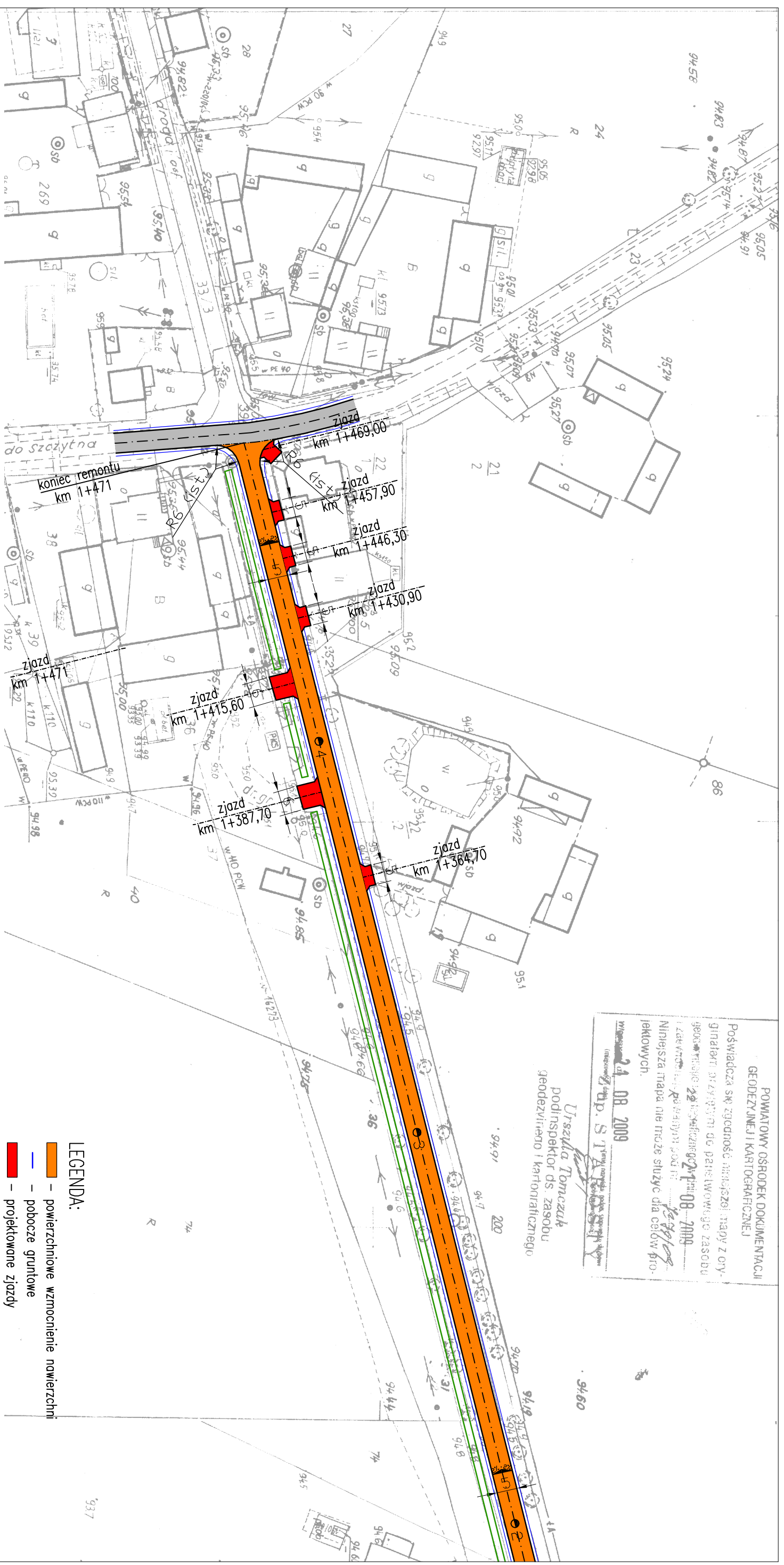


POWIATOWY OŚRODEK DOKUMENTACJI
 GEODEZYJNEJ I KARTOGRAFICZNEJ

Poswiadcza się zgodność niniejszej mapy z oryginałem otrzymanym do publicznego zasobu geodezyjnego Powiatowego Zasobu Geodezyjnego w dniu 24.08.2009 r. Niniejsza mapa nie może służyć do celów projektowych.

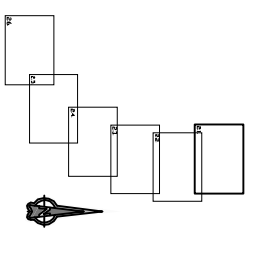
24.08.2009
 Władysław W. S. J.


Urządka Tomczak
 podinspektor ds. zasobu
 geodezyjnego i kartograficznego



- LEGENDA:**
- powierzchniowe wzmocnienie nawierzchni
 - pobocze gruntowe
 - projektowane zjazdy
 - droga powiatowa
 - rowy do odtworzenia

SCHEMATYCZNY UKŁAD ARKUSZY



 Chata PRACOWNIA PROJEKTOWA NADZOR I REALIZACJA INWESTYCJI 87-850 Choczeń ul. w. Lechnera 3, NIP: 558-724-05-78 Kom. 053 587 913	
INWESTOR:	URZĄD GMINY W BONIEWIE UL. SZKOLNA, BONIEWO
STADIUM:	PROJEKT BUDOWLANY
TEMAT:	REMONT DRÓGI GMINNEJ NR 19129C KANIEWO – GOLCEBIN
TYTUŁ:	PLAN SYTUACYJNY
BRANŻA:	DRÓGOWA
OPRACOWAŁ:	MARCIN PODLASKI
SPRAWDZIŁ:	JAN JASTAK WZDP Bydgoszcz nr. 107/66
SKALA:	1:1000
DATA:	2009
RYŚ. NR.	2.6.
STRONA:	..